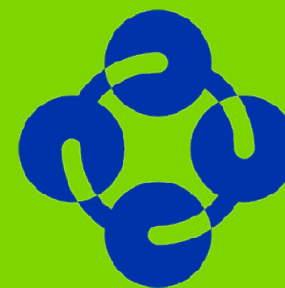


yttv



PLJ 2007

Pääkaupunkiseudun neuvottelukunta

Hannu Penttilä

21.11.2006

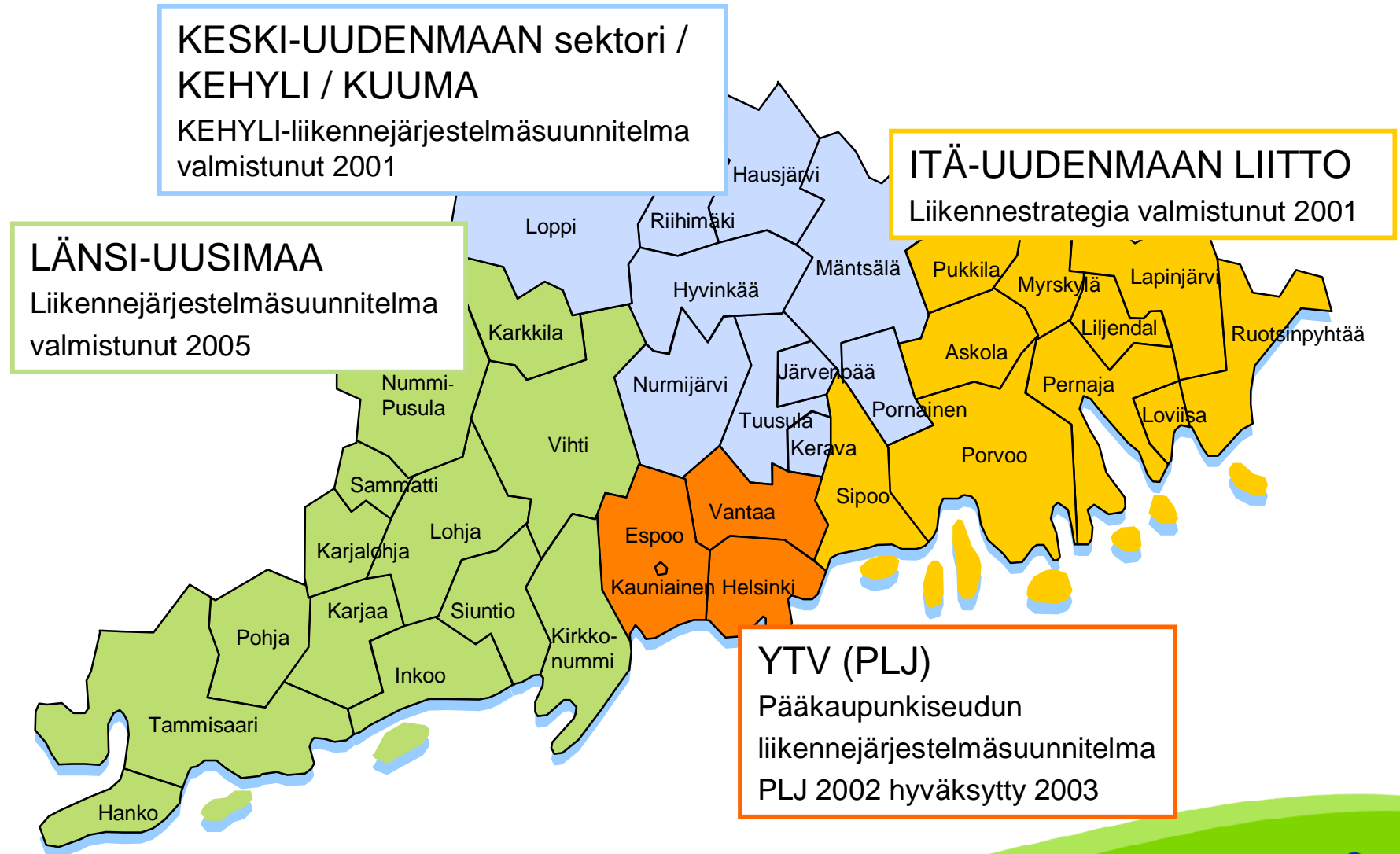
Laki Pääkaupunkiseudun yhteistyövaltuuskunnasta (YTV)

2 § Tehtävät...

- 3) Laatia pääkaupunkiseudun liikennejärjestelmää ja joukkoliikennettä koskevia suunnitelmia ja edistää niiden täytäntöönpanoa...

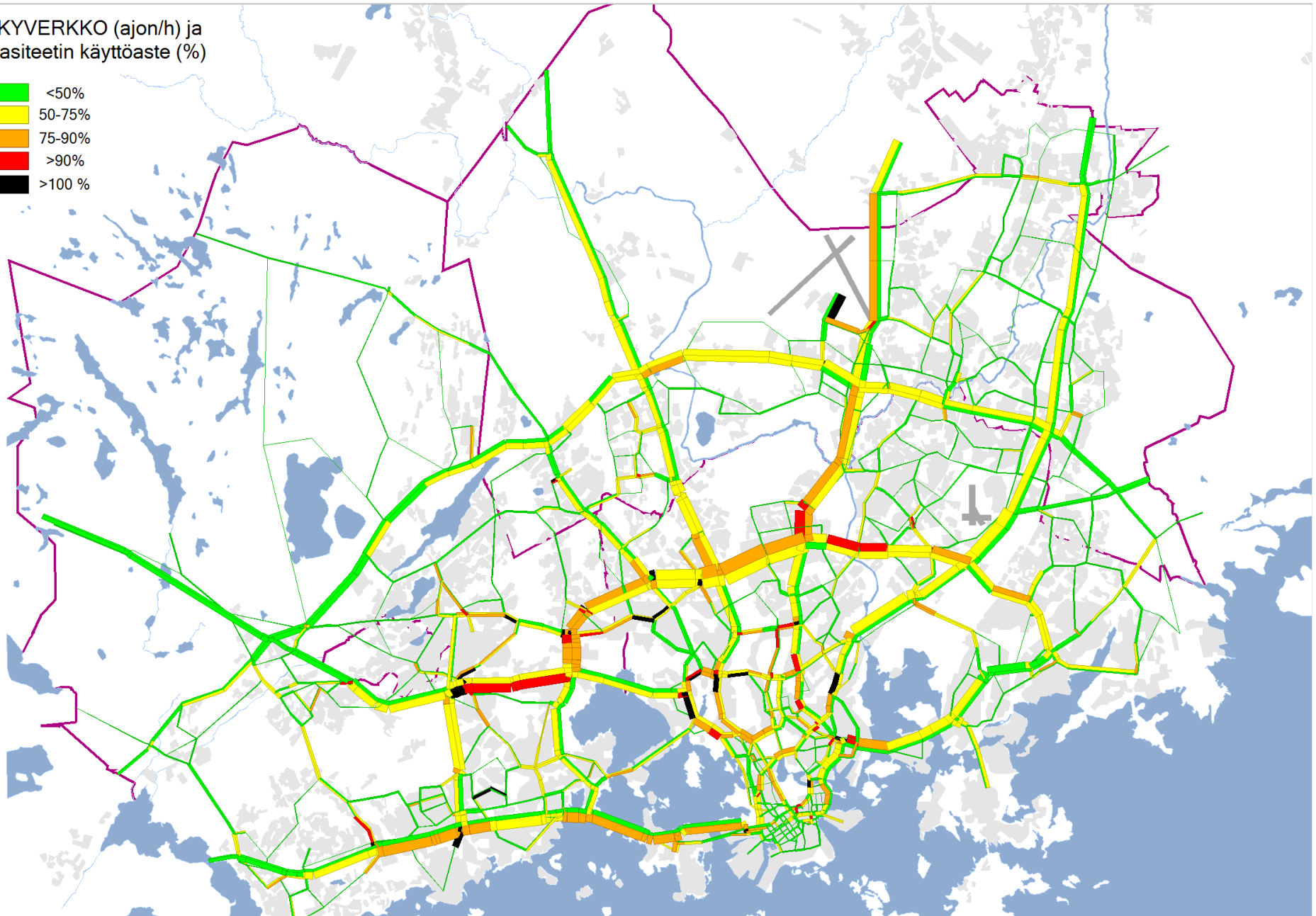
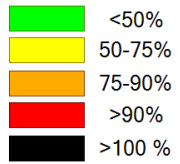
Lakisääteisiä Pääkaupunkiseudun liikennejärjestelmäsuunnitelmia (PLJ) on laadittu vuosina 1994, 1998 ja 2002. PLJ pohjautuu jo 1960-luvulta käynnistyneisiin pääkaupunkiseudun liikenneennusteisiin ja YTV-kaupunkien ja liikenneministeriön pitkäaikaiseen yhteistyöhön. PLJ-suunnitelmat ovat toteutuneet varsin hyvin. EU:n kaupunkipoliittisissa asiakirjoissa esitetään jäsenvaltioille PLJ:n kaltaista suunnittelukäytäntöä.

Alueellinen yhteistyö



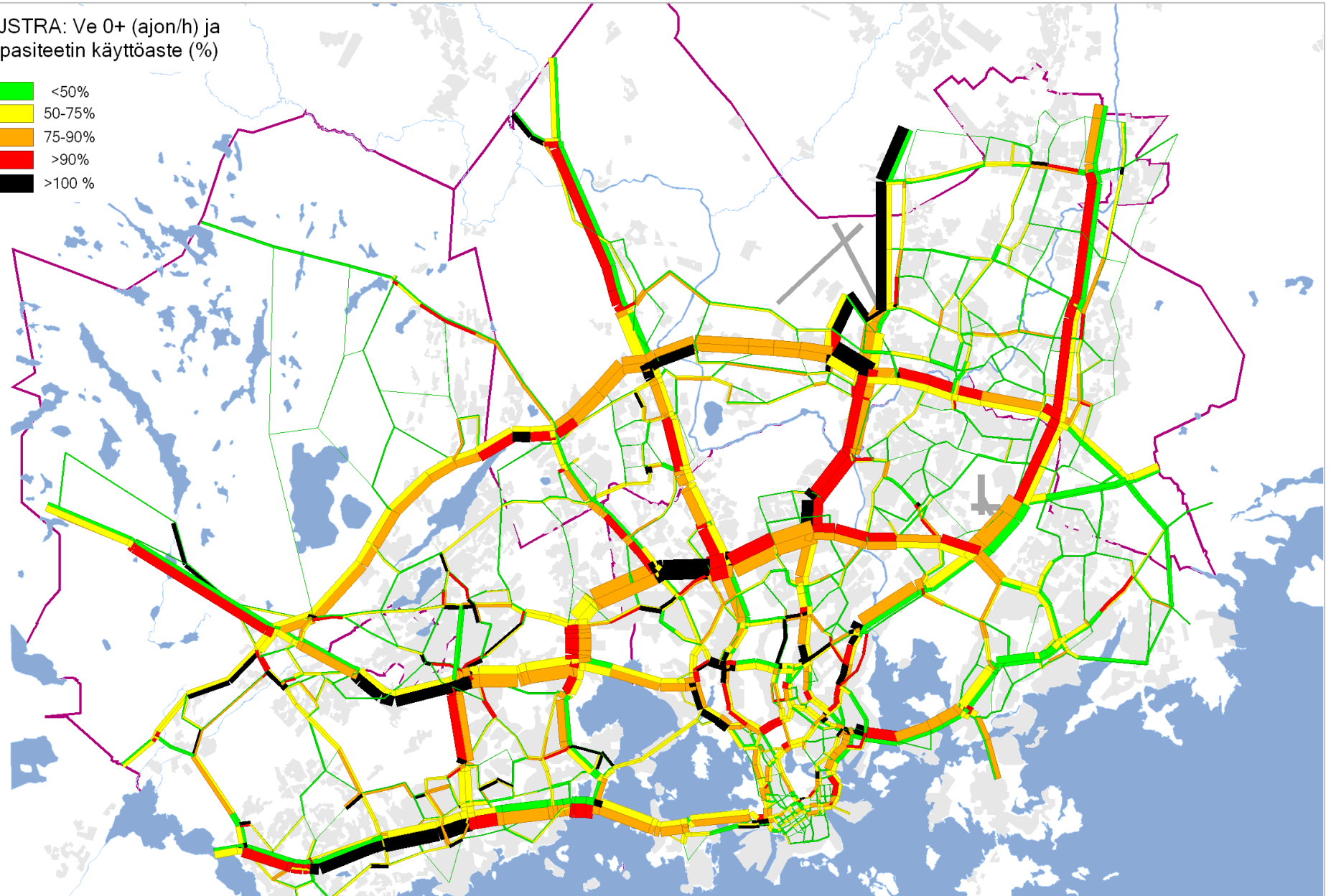
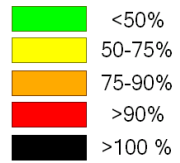
Ruuhkautuminen nykytilassa

NYKYVERKKO (ajon/h) ja
kapasiteetin käyttöaste (%)



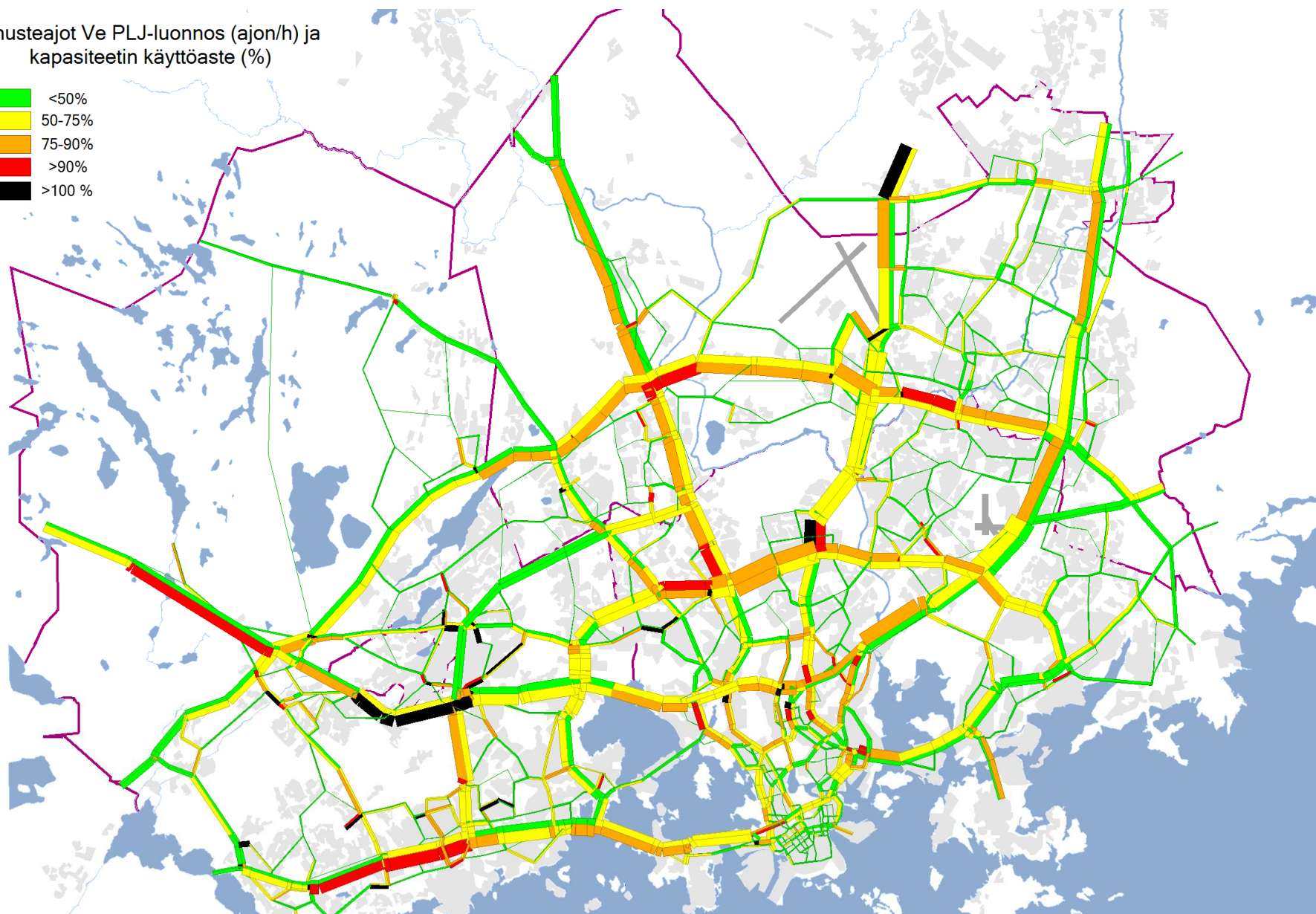
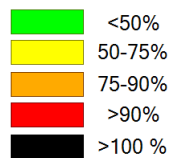
Ruuhkautuminen Ve 0+(2030)

PLJSTRA: Ve 0+ (ajon/h) ja
kapasiteetin käyttöaste (%)



Ruuhkautuminen PLJ 2007 -luonnos (2030)

Ennusteajot Ve PLJ-luonnos (ajon/h) ja
kapasiteetin käyttöaste (%)



Liikennejärjestelmän visio



Liikennejärjestelmän kehittäminen

KEHITTÄMISEN OSASTRATEGIAT

1	Liikkumisen kysyntään ja kulkutapoihin vaikuttaminen
2	Joukkoliikennepalvelujen kehittäminen
3	Liikennejärjestelmän tehostaminen liikenteen hallinnan ja informaation keinoin
4	Liikennejärjestelmän kehittämisen teemahankkeet ja -ohjelmat
5	Infrastruktuurin kehittämishankkeet

KEHITTÄMISTOIMIA

- Maankäyttöpolitiikka
- Joukko- ja kevytliikenteen kilpailukyky
- Liikkumisen ohjaus
- Liikenteen taloudelliset ohjauskeinot
- Joukkoliikenteen palvelutarjonta ja linjasto
- Poikittainen joukkoliikenne
- Joukkoliikenteen solmupisteet
- Liityntäpysäköinti
- Matkustajapalvelun kehittäminen
- Liikenteen seuranta ja liikennevirtojen hallinta
- Informaatiopalvelut
- Joukkoliikenteen edistäminen pääväylillä
- Pääväylien vaiheittain parantaminen
- Meluntorjunta
- Jalankulku ja pyöräily
- Liikenneturvallisuus
- Joukkoliikenteen väylähankkeet
- Tieliikenteen väylähankkeet

Liikennejärjestelmän kehittämistoimia

Liikkumisen kysyntään ja kulutus tapoihin vaikuttaminen

- Liikenteen kannalta edullinen maankäyttö
- Pysäköintipolitiikka

Joukkoliikennepalveluiden kehittäminen

- Hyvä ja edullinen joukkoliikenteen palvelutarjonta
- Poikittaisen joukkoliikenteen yhteydet
- Joukkoliikenteen taksa- ja tariffijärjestelmä

Liikennejärjestelmän tehostaminen

- Informaatiopalvelut
- Liikennevirtojen hallinta

Teemahankkeita ja -ohjelmia

- Joukkoliikenteen edistäminen pääkaupunkiseudun säteittäisillä pääväylillä
- Joukkoliikenteen parannustoimet ja laatukäytävät
- Joukkoliikenteen solmupisteet
- Pääväylien vaiheittain parantaminen
- Meluntorjunta
- Jalankulu ja pyöräily
- Liityntäpysäköinti
- Liikenneturvallisuus

Tavoiteverkko



Ensimmäisellä kaudella (2008–2015) aloitettavat kärki- ja teemahankkeet kiireellisyysjärjestyksessä

Kärkihankkeet

1. Kehärata (Marja-rata) 300 M€
2. Metro Ruoholahti–Matinkylä 452 M€
3. Kehä I Helsingin ja Espoon alueella 1. vaihe 100 M€
4. Espoon kaupunkirata, Leppävaara–Espoon keskus 100 M€
5. Kehä II Turunväylä–Hämeenlinnanväylä 280 M€
6. Kehä III (E 18) 120 M€

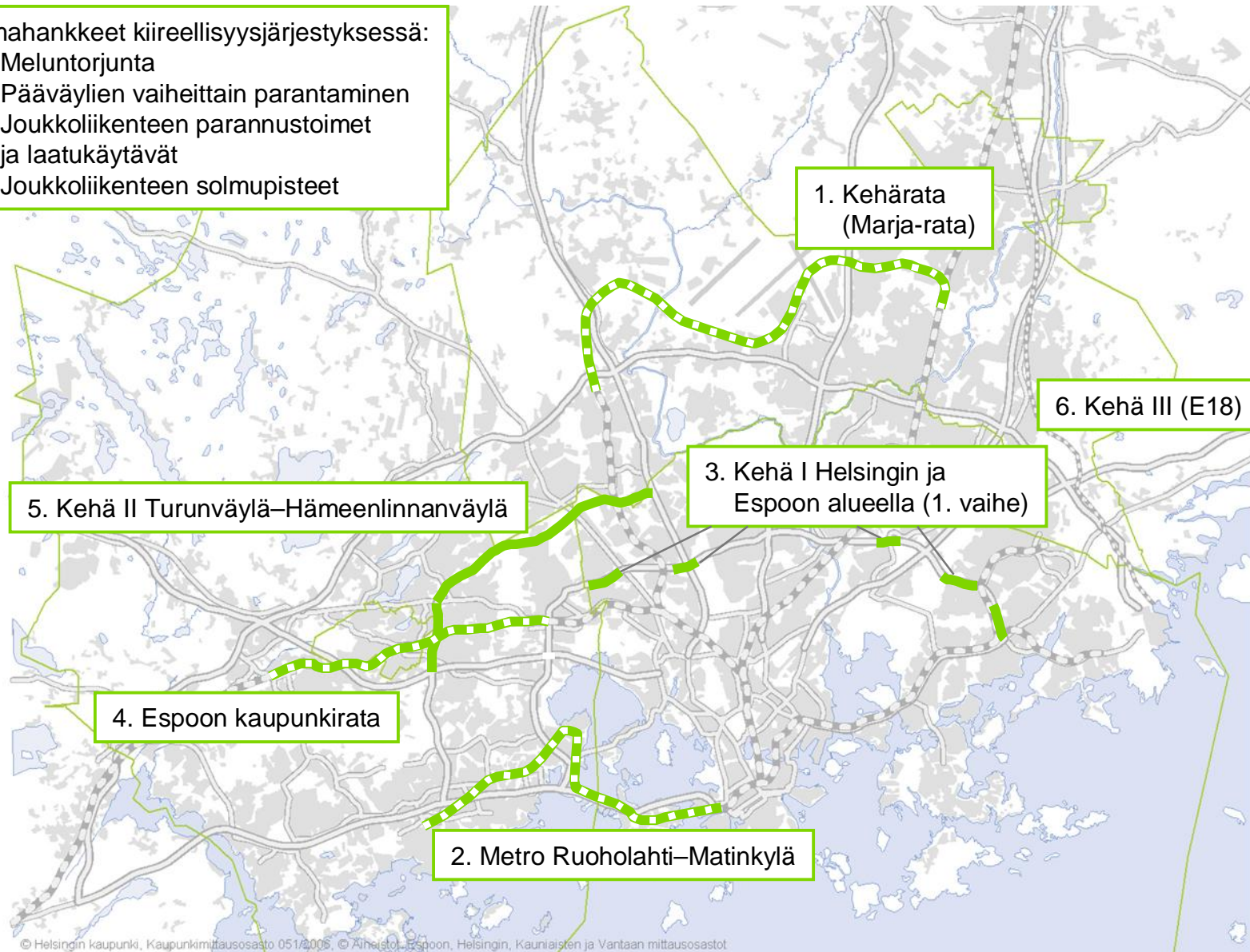
Teemahankkeet

1. Meluntorjunta 23 M€
2. Pääväylien vaiheittain parantaminen 55 M€
3. Joukkoliikenteen parannustoimet ja laatukäytävät 5 M€
4. Joukkoliikenteen solmupisteet 13 M€

Ensimmäisellä kaudella (2008–2015) aloitettavat kärki- ja teemahankkeet kiireellisyysjärjestyksessä

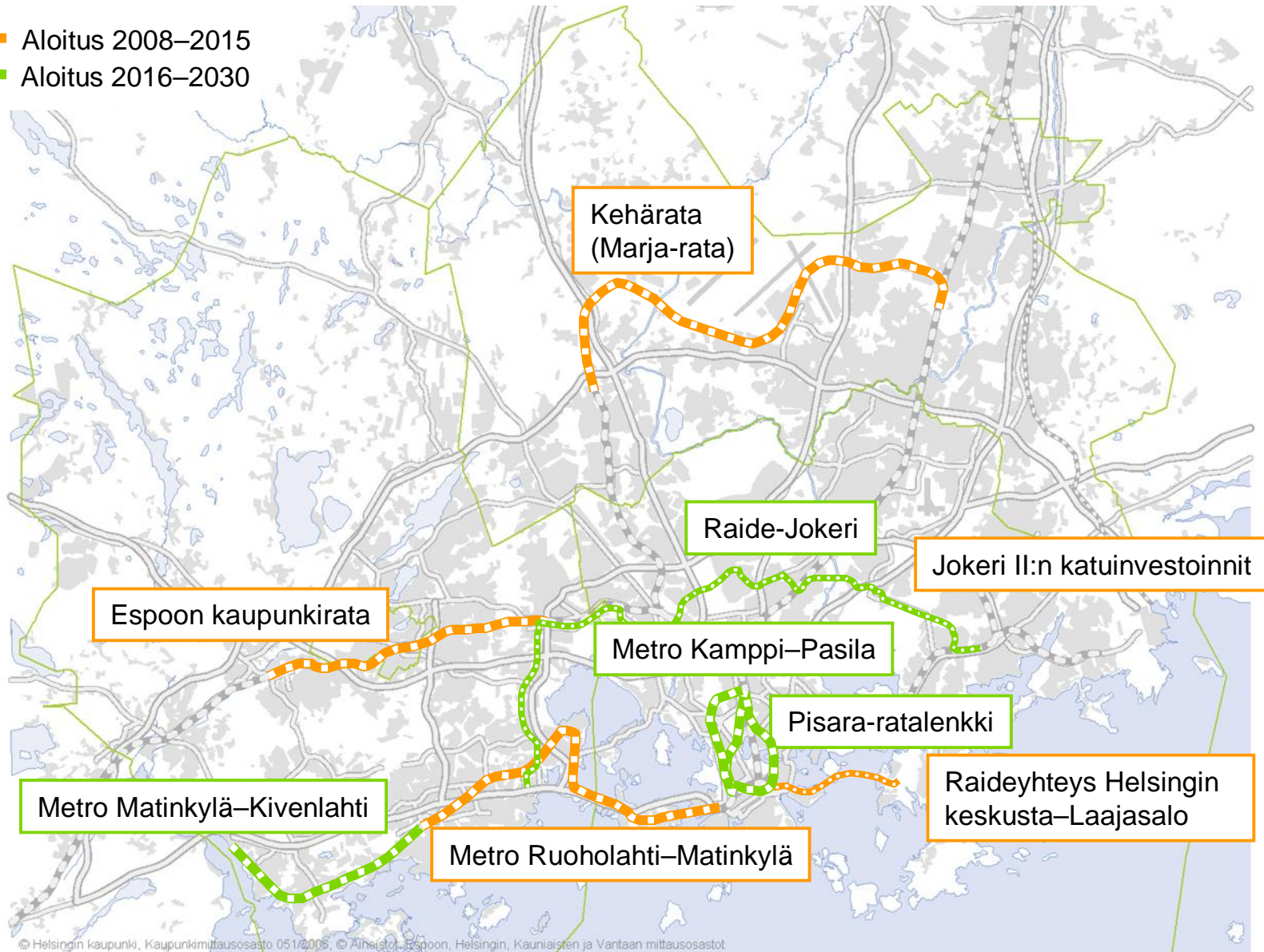
Teemahankkeet kiireellisyysjärjestyksessä:

1. Meluntorjunta
2. Pääväylien vaiheittain parantaminen
3. Joukkoliikenteen parannustoimet ja laatukäytävät
4. Joukkoliikenteen solmupisteet



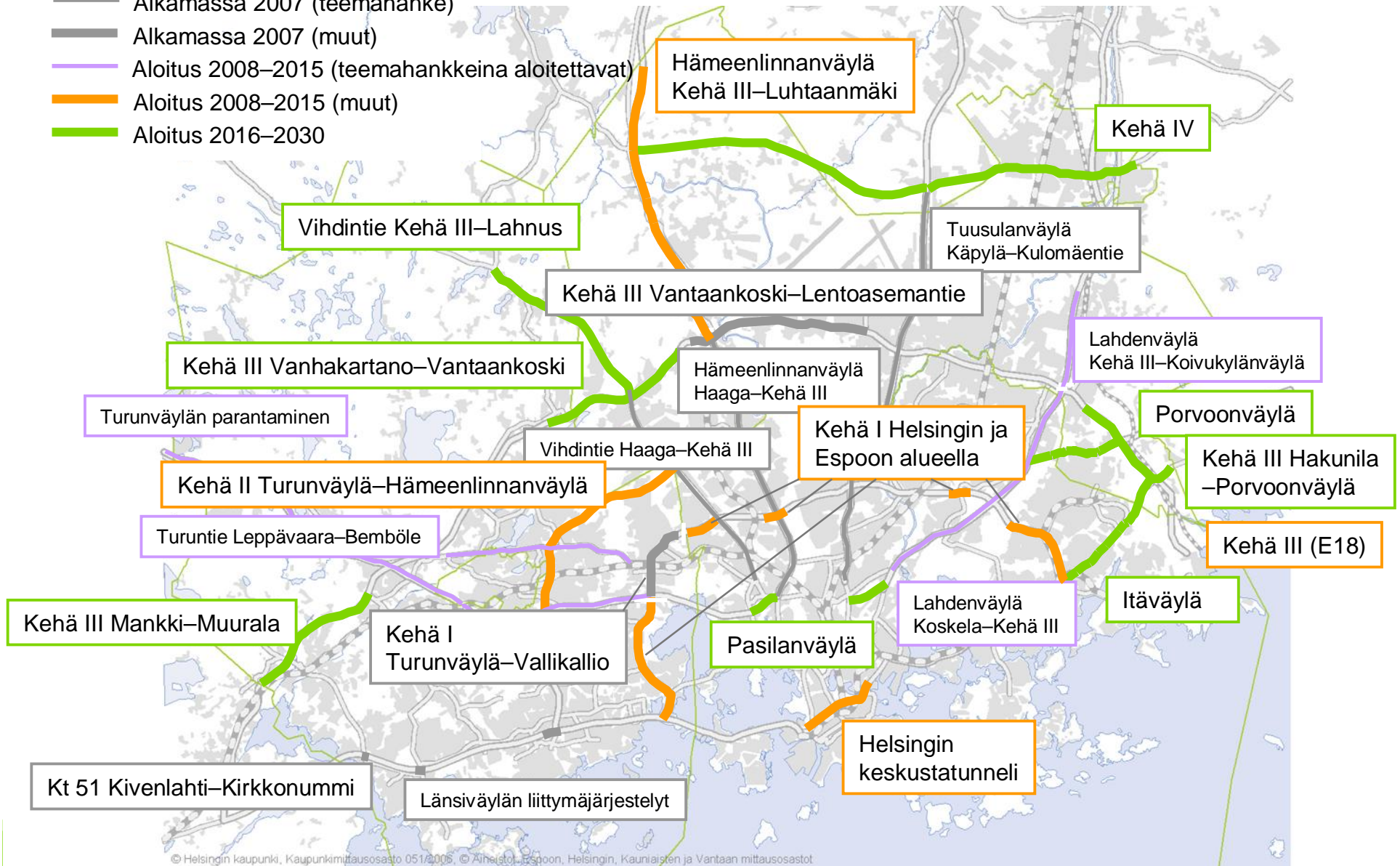
Joukkoliikenteen väylähankkeet

- Aloitus 2008–2015
- Aloitus 2016–2030

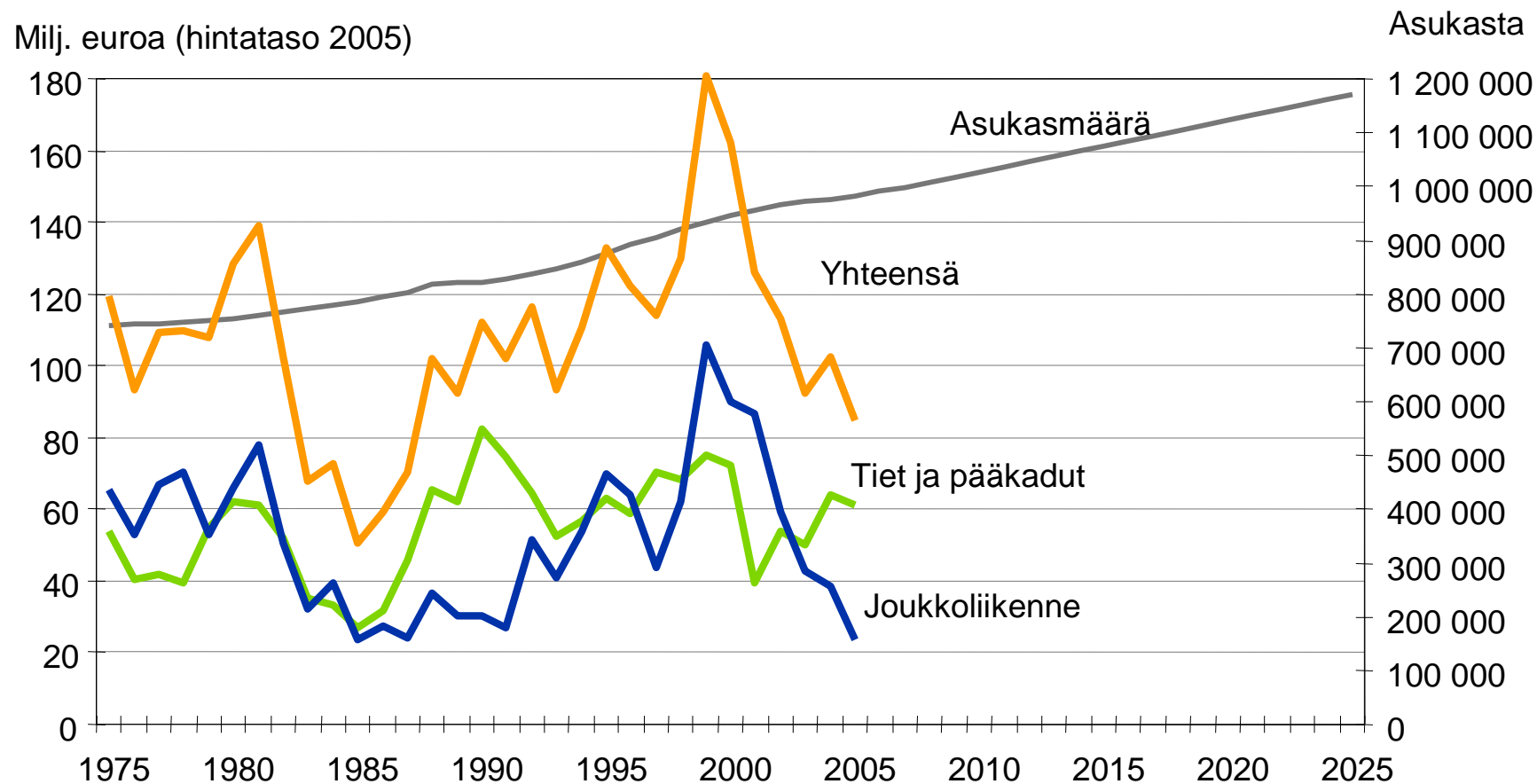


Tieliikenteen väylähankkeet

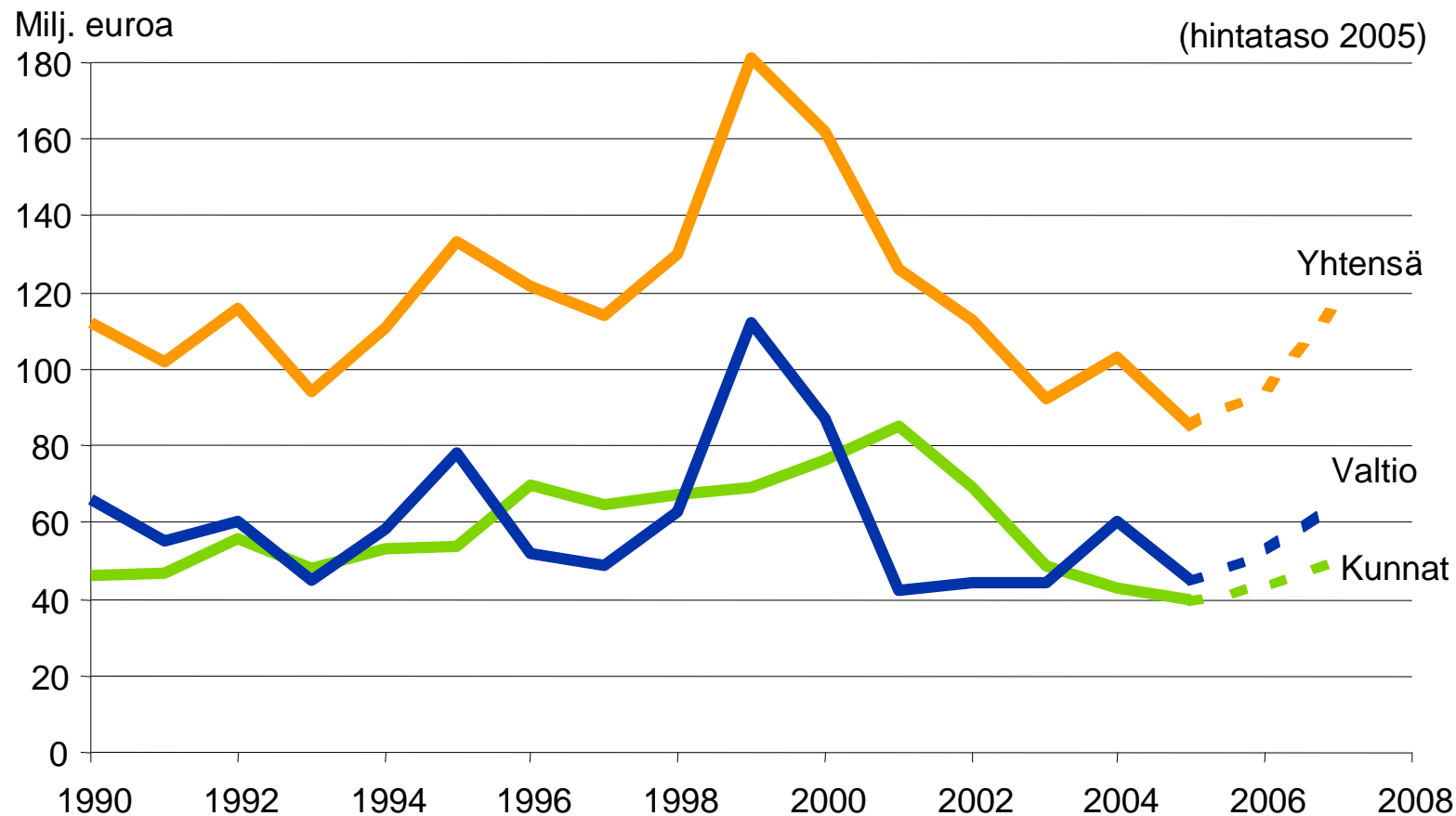
- Alkamassa 2007 (teemahanke)
- Alkamassa 2007 (muut)
- Aloitus 2008–2015 (teemahankkeina aloitettavat)
- Aloitus 2008–2015 (muut)
- Aloitus 2016–2030



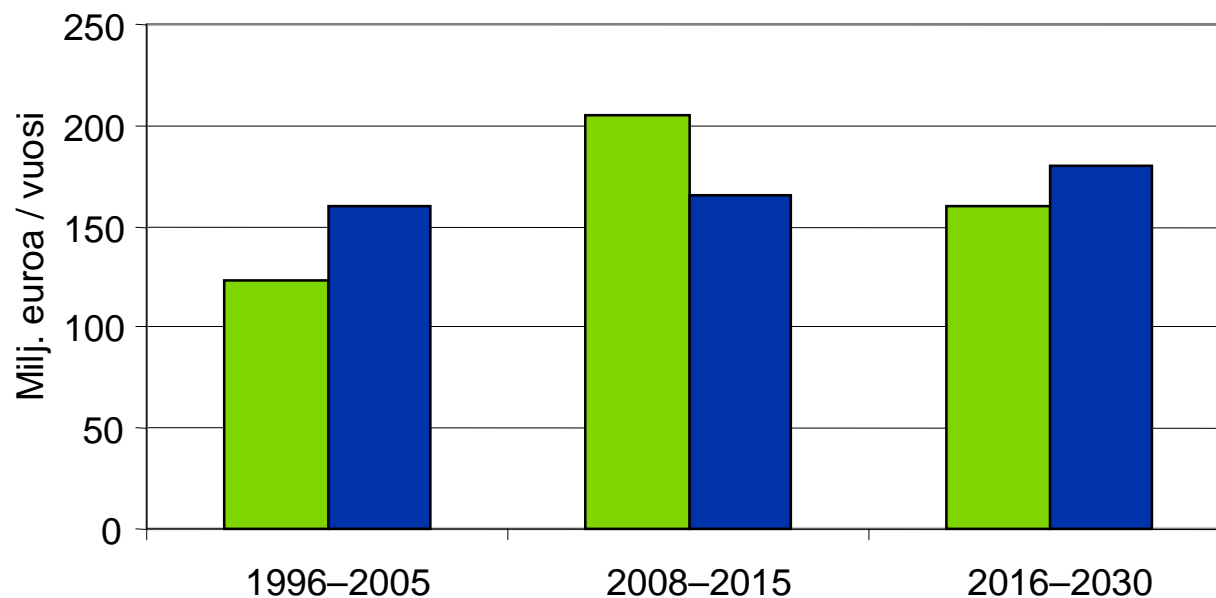
Joukkoliikenteen, teiden ja pääkatujen väyläinvestoinnit pääkaupunkiseudulla verrattuna asukasmäärän kehitykseen





Kuntien ja valtion pääväylä- ja ratainvestoinnit pääkaupunkiseudulla



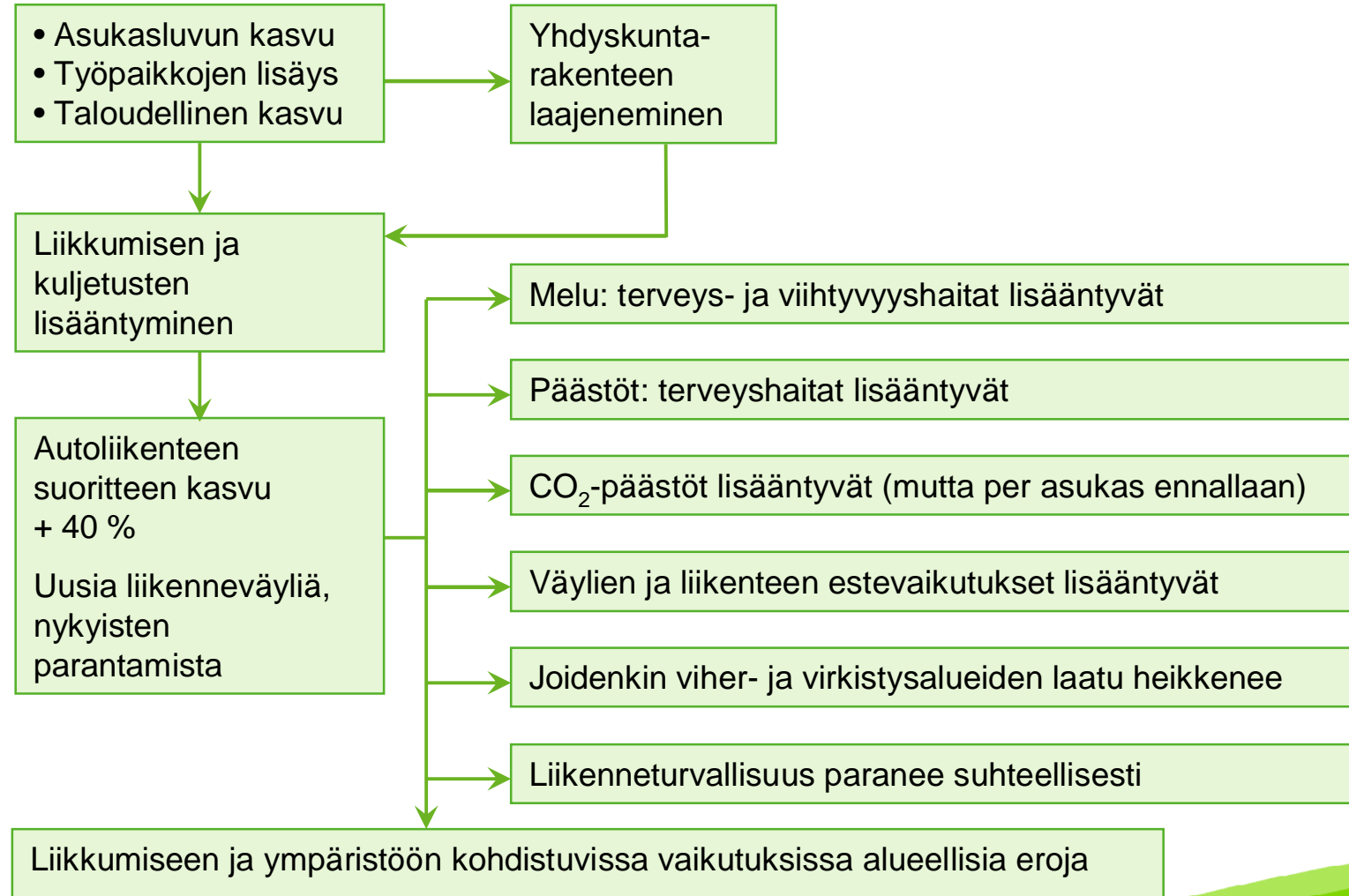
Väyläinvestoinnit (joukkoliikenne, tiet ja pääkadut) ja joukkoliikenteen hoidon kustannukset



-  Joukkoliikenteen, teiden ja pääkatujen väyläinvestoinnit
-  Joukkoliikenteen hoidon subventio

PLJ 2007 vaikutusten arviointi

Kasvulla on vaikutuksia



Liikennejärjestelmän toimivuus säilyy kokonaisuutena tyydyttävänä

