



Strategiaohjelman 2009 - 2012 esittely

Kaupunginvaltuuston seminaari

5.2.2009

Kaupunginjohtaja Jussi Pajunen



Sisällysluettelo

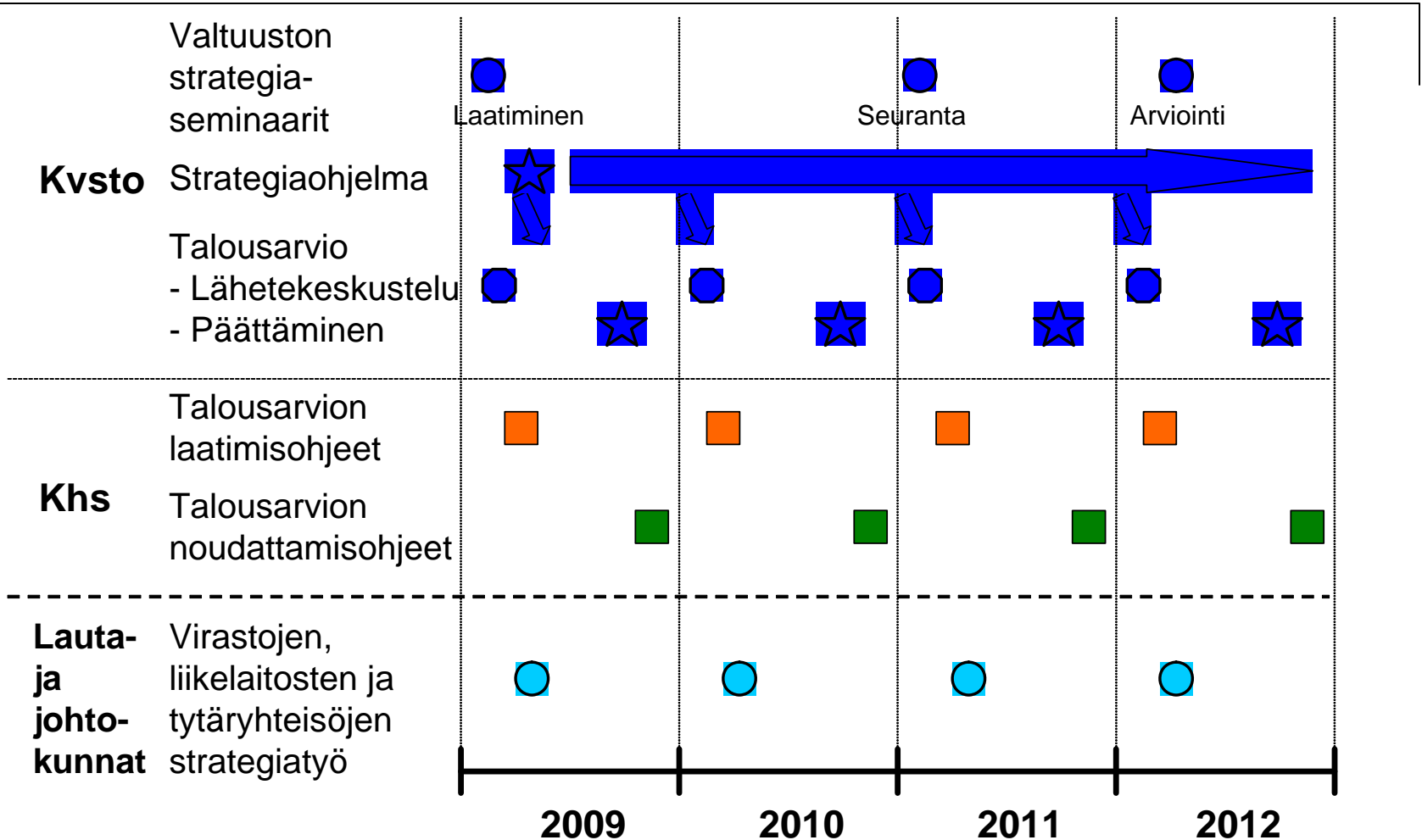
- Strategiaprosessi ja toimintamalli
- Strategian painopisteitä
- Kaupungin talouden näkymät



Strategiaprosessi ja toimintamalli

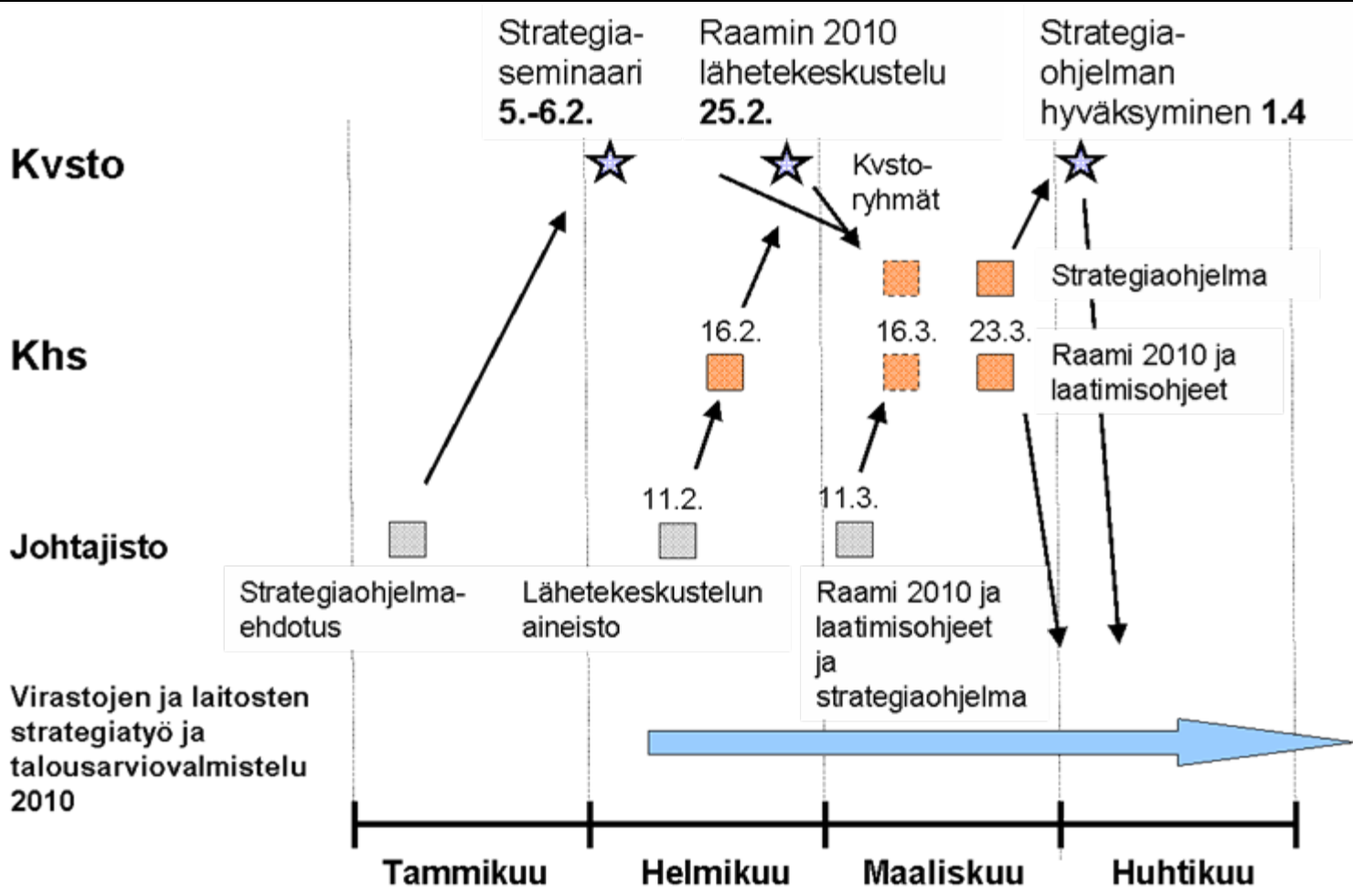


Valtuustokauden strategiatyö





Strategiaohjelman sekä talousarvion 2010 ja taloussuunnitelman 2010-12 valmistelu





Helsingin strategiamalli





Kaupungin strategia – strategiset alueet ja strategiset tavoitteet

Hyvinvointi ja palvelut

Asiakaslähtöiset palvelut tarjotaan asukkaana osallisuutta ja omaa vastuuta vahvistaen

Asukkaiden terveys- ja hyvinvointieroja kavennetaan

Oppimisella ja osaamisella lisätään hyvinvointia ja työllisyyttä

Kilpailukyky

Monimuotoinen, kansainvälisesti kilpailukykyinen ja turvallinen Helsinki

Monipuolisen elinkeinorakenteen ja uusien työpaikkojen Helsinki

Kaupunkirakenne ja asuminen

Asumisen määrä ja laatu sekä kaupunkiympäristön monipuolisuus turvataan

Kaupunkirakennetta eheytetään ilmastonmuutokseen vastaamiseksi

Liikennejärjestelmää kehitetään kestävien liikennemuotojen edistämiseksi

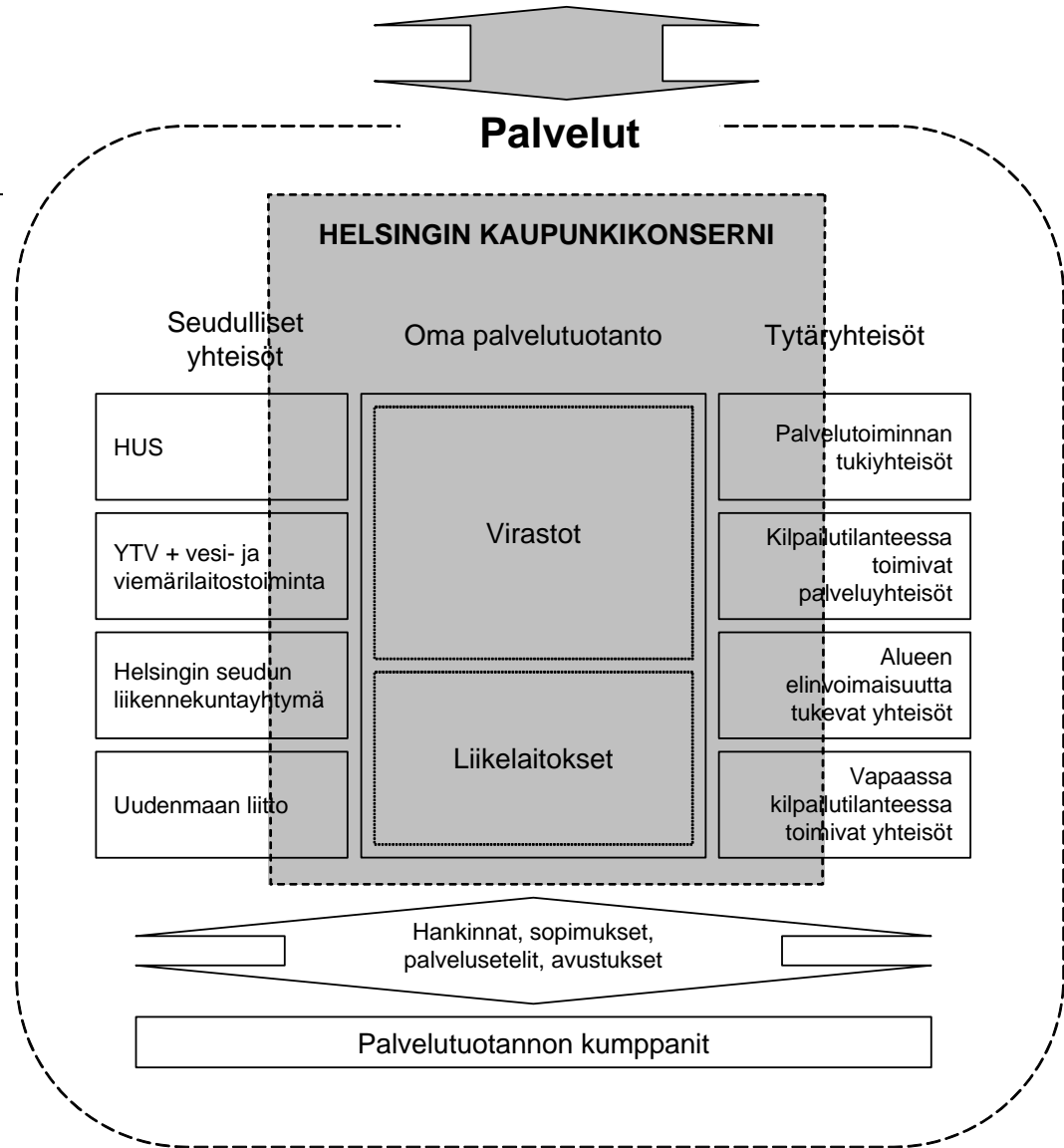
Muutosvalmiutta lisätään johtamista ja henkilöstön osaamista kehittämällä

Talouden tasapainoa ja palvelutuotannon vaikuttavuutta parannetaan

Tytäryhteisöjä johdetaan kokonaisedun näkökulmasta kaupunkilaisia palvellen



Helsingin kaupunkikonsernin palvelutoimintamalli





Toimintamalli

- Keskushallinto vastaa kaupungin toiminnan ohjaamisesta ja toimialarajat ylittävistä prosesseista
- Vahvat hallintokunnat vastaavat omilla toimialoillaan palvelujen järjestämisestä kuntalaisille



Johtaminen – muutosvalmius ja henkilöstö

- Laadukkaalla johtamisella edistetään yhteisten tavoitteiden saavuttamista ja toiminnan kehittämistä
- Henkilöstön saatavuutta, osaamista ja palkitsemista vahvistetaan



Strategian painopisteitä



Visio

Helsinki pääkaupunkina ja seudun keskuksena on kehittyvä tieteen, taiteen, luovuuden ja oppimiskyvyn sekä hyvien palvelujen voimaan perustuva maailmanluokan liiketoiminta- ja innovaatiokeskus, jonka menestys koituu asukkaiden hyvinvoinnin ja koko Suomen hyväksi.

Metropolialuetta kehitetään yhtenäisesti toimivana alueena, jossa on luonnonläheinen ympäristö ja hyvä asua, oppia, työskennellä sekä yrittää.





Arvot ja eettiset periaatteet

- Asiakaslähtöisyys
- Kestävä kehitys
- Oikeudenmukaisuus
- Taloudellisuus
- Turvallisuus
- Yrittäjämielisyys





Uusi merellinen Helsinki

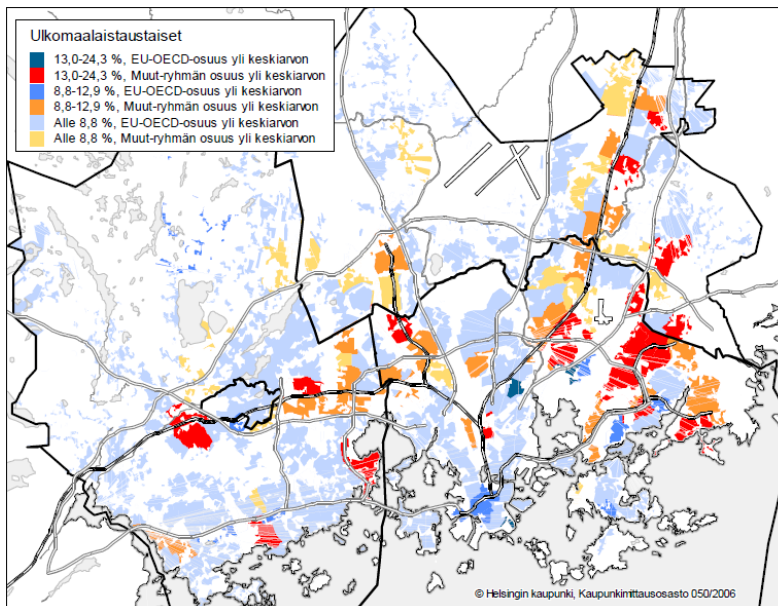
- historiallinen kaupunkirakenteen muutos
 - uudet työpaikka- ja asuinalueet
- panostus joukkoliikenteeseen
- Itämeren tila



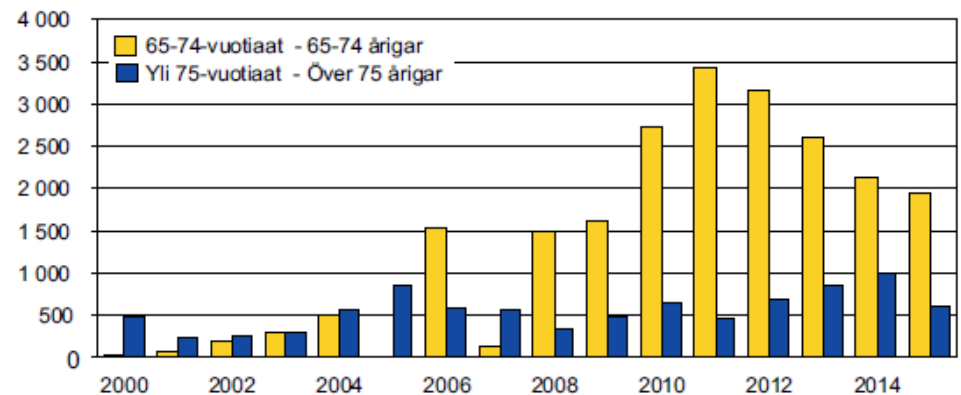


Hyvien palvelujen Helsinki

- väestön ikääntyminen
- maahanmuuttajataustaisen väestön voimakas lisääntyminen



**Yli 65-vuotiaiden määrän vuosimuutos
Helsingissä 2000 – 2015**





Korkean osaamisen Helsinki

- yliopisto- ja korkeakoulukaupunki
 - Helsingin yliopisto
 - Aalto-yliopisto
 - Metropolia Ammattikorkeakoulu
- opiskelijoiden Helsinki





Kansainvälistyvä Helsinki

- maantieteellisen sijainnin hyödyntäminen
- matkailu- ja kongressialan vahva kasvu
- muotoilun pääkaupunki
- ravintolakulttuuri maailmankartalle





Houkutteleva ja hauska Helsinki

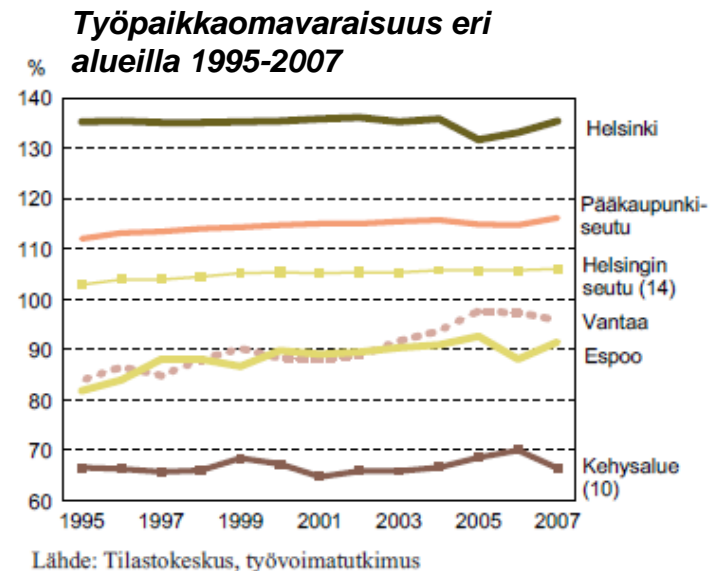
- monipuolinen kulttuuri- ja tapahtumatarjonta
- turvallisuuteen ja siisteyteen panostaminen
- toimiva kaupunki





Monipuolisen elinkeinorakenteen ja uusien työpaikkojen Helsinki

- Edellytykset työpaikkamäärän kasvulle
- Työvoiman saatavuuden parantaminen
- Edellytykset palvelualuejen, osaamiskeskittymien ja yritysten kasvulle





Seudun ja koko Suomen Helsinki

- seutuyhteistyö
- metropolipolitiikka
- Paras-hanke





Helsingin kaupunki



Kaupungin talouden näkymät



Taloudeltaan tasapainoinen Helsinki

- Muuttuvat ennusteet
- Selvää on verorahoituksen väheneminen
- Epäselvää on tilanteen syvyys ja kesto





Kansantalouden ennustelukuja vuodelle 2009

Laitos	Julkaisu- ajankohta 2008	BKT, muutos %	Inflaatio %	Työttö- myys- aste, % (Tilastokeskus)	Palkka- summan muutos, %	Ansiotaso- indeksin muutos, %
VM	elokuu	1,8	2,8	5,9	5,2	5,0
Nordea	syyskuu	1,3	2,2	6,3	..	4,8
PTT	lokakuu	0,9	2,7	6,2
OECD	marraskuu	0,6	1,9	6,5	..	4,1
SP	joulukuu	-0,5	1,8	7,2
EU	tammikuu	-1,2	1,8	7,8
Nordea	tammikuu	-1,3	0,8	7,2	..	4,6
VM	tammikuu	-2,2	..	8,2
PT	helmikuu	-3,7	1,4	7,4	0,6	3,5

- Vuoden 2008 toteutunut työttömyysaste oli Helsingissä 5,1 %, Helsingin seudulla 4,9 % ja koko maassa 6,4 % (seudullisia ennusteita työttömyysasteesta ei ole)

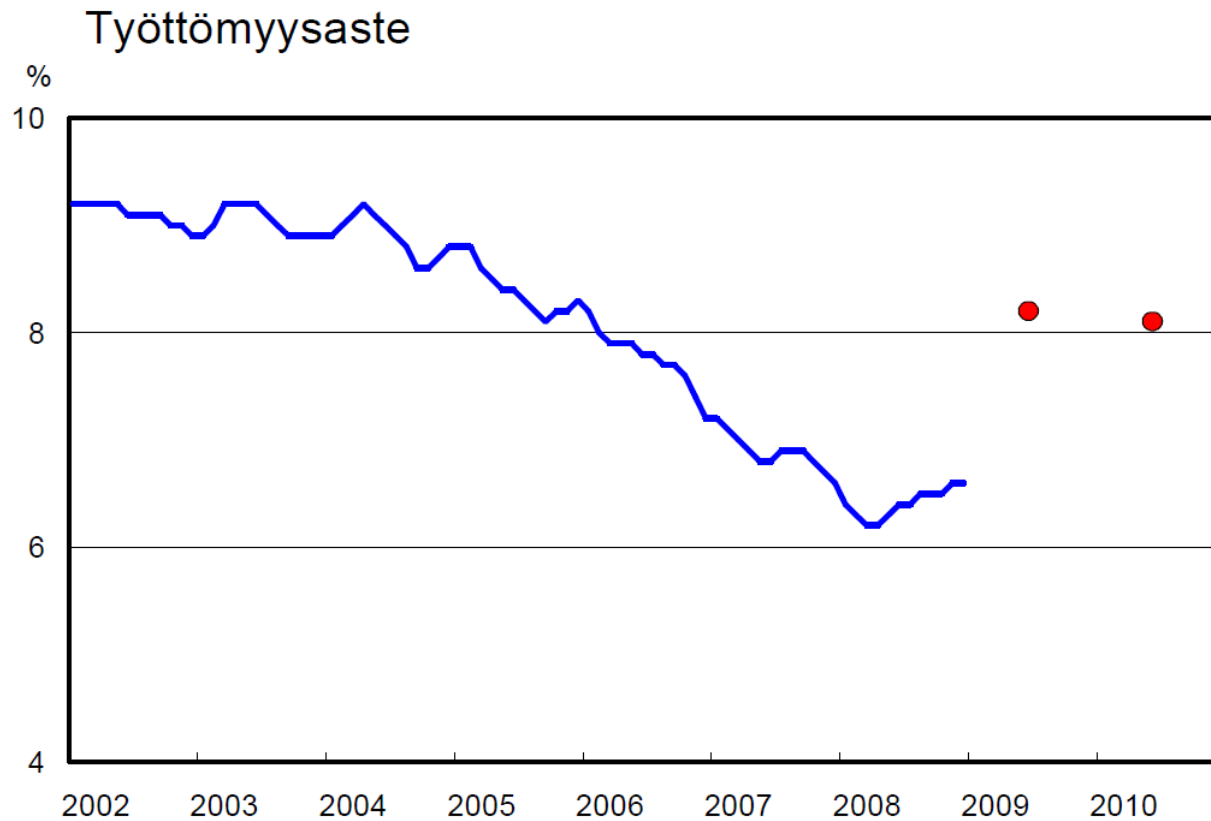


Valtiovarainministeriön näkymät BKT:n kehityksestä (VM 23.1.2009)



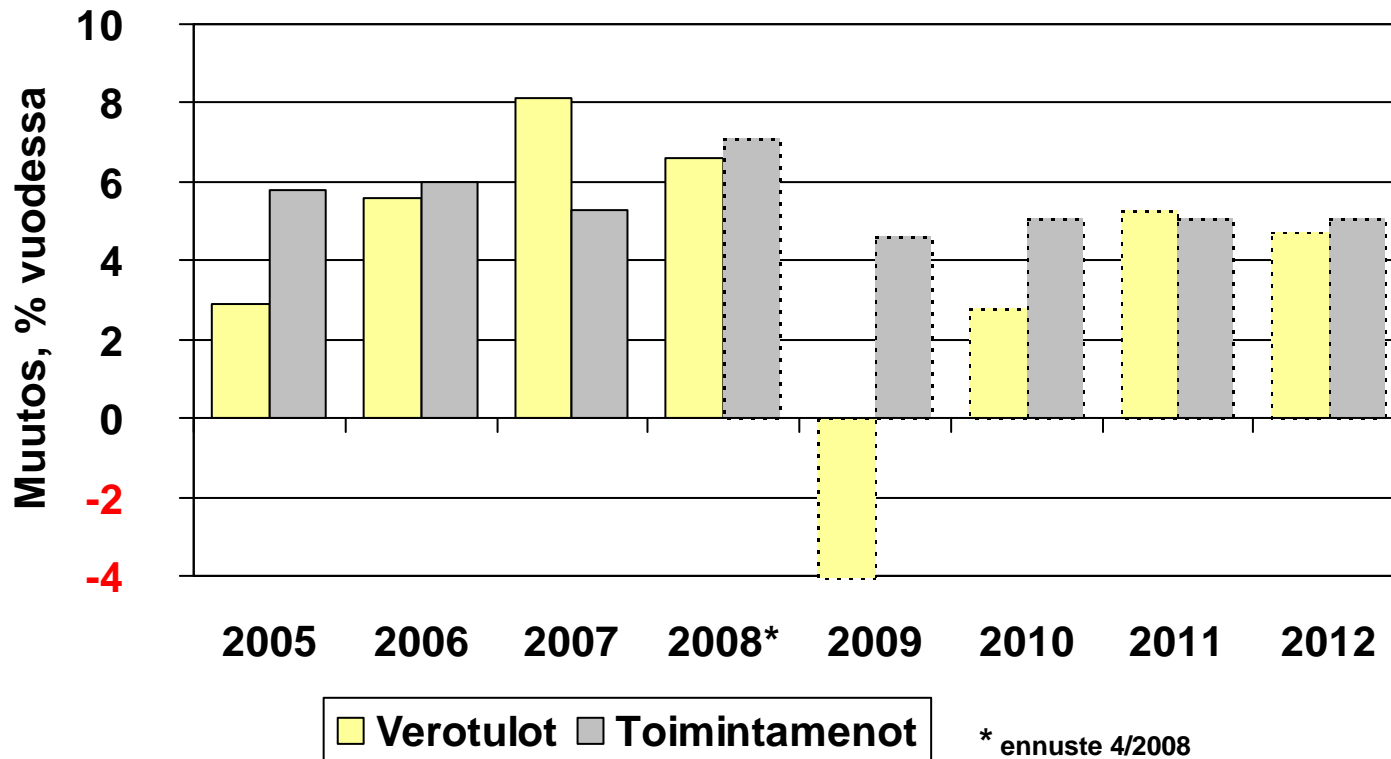


Valtiovarainministeriön näkymät työttömyyden kehityksestä (VM 23.1.2009)





Mitä VM:n perusuran ennuste tarkoittaa Helsingin verotuloissa



- Peruspalveluohjelmassa kuntien keskimääräisen toimintamenojen kasvun vuosina 2009-2012 on arvioitu olevan noin 5,1 %



Helsingin verotulot VM:n perusuran mukaisessa ennusteessa, milj. euroa

	TP 2008	TA 2009	Enn. 2009	Edel. ero	TS 2010	Enn. 2010	Edel. ero	TS 2011	Enn. 2011	Edel. ero
Kunnallisvero	1 975	2 061	1 985	76	2 185	2 034	151	2 261	2 128	133
Yhteisövero	288	310	178	132	323	190	133	335	221	114
Kiinteistövero	149	155	155		160	160		165	165	
Koiraverot	0,7	0,8	0,8		0,8	0,8		0,8	0,8	
Yhteensä	2 413	2 527	2 319	208	2 669	2 385	284	2 762	2 515	247

- Kun menot on esim. vuonna 2009 mitoitettu 208 milj. euroa korkeampien tulojen mukaan, niin tulopohjan heikkenemisestä seuraa 208 milj. euron suuruinen rahoitusvaje



Kaupungin talouden liikkumavara

- Kaupungin ennakoitu verotulojen kehitys on nyt tiedossa olevien talousennusteiden pohjalta valtuustokaudella selvästi heikompaa kuin vuosille 2009–11 hyväksytyssä taloussuunnitelmassa
- Kaupungin toimintamenojen jatkaessa kasvuaan aiempien vuosien yleisellä kuntien toimintamenojen kasvun tasolla kasvaa rahoitusvaje valtuustokauden aikana merkittävästi



Rahoitusvajeen kattaminen ja taloudellisen tasapainon saavuttaminen

- Toimintamenojen sopeuttaminen tulopohjaan
- Tulopohjan vahvistaminen
- Lainanotto



Toiminnan tasapaino valtuustokaudella

- Kaupungin pitkäjänteinen kehittäminen vision ja strategiaohjelman suuntaisesti
- Taloustilanteen vaatimat toimenpiteet
- Muutosvalmius toimintatapana

