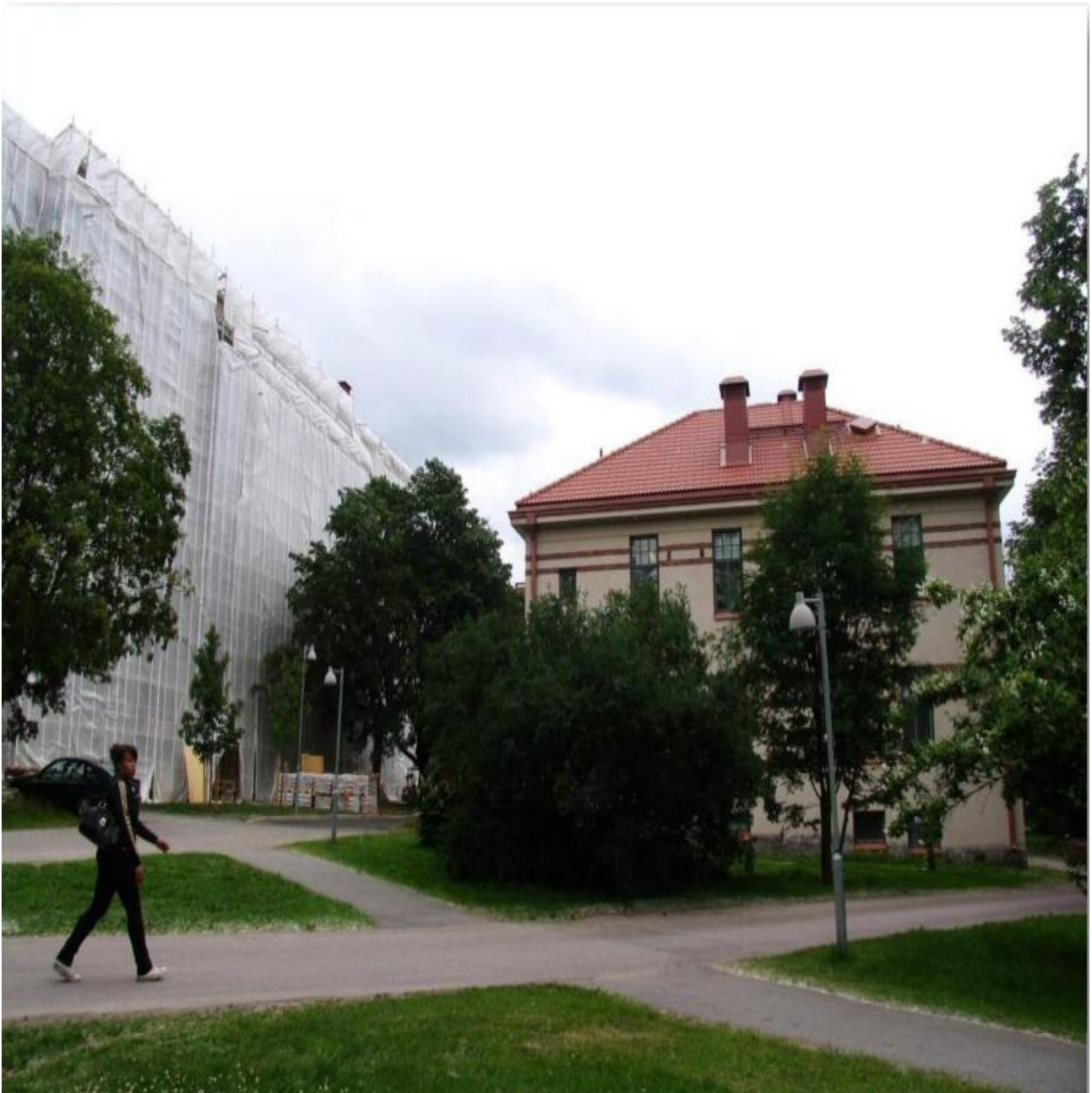




# Rakennushankkeiden seurantaraportti



## Helsingin rakennushankkeiden seurantaraportti 2/2009

Toimitus	HKR-Rakennuttaja Matti Laaksonen ja Ismo Vantola Talous- ja suunnittelukeskus Anu Elina Turunen ja Jenni Nordling
Taitto	Talous- ja suunnittelukeskus Nina Nyytjä
Kansi	Koskelan sairaala-alueella aloitettiin laajamittaiset korjaus- ja perusparannustyöt kesällä 2009.
Kuva	Kiinteistövirasto/Tilakeskus Anu Liina Ginström
Jakelu	anu.turunen@hel.fi, puh. 310 25712
Internet	<a href="http://www.hel.fi/taske">www.hel.fi/taske</a>
ISBN	978-952-223-499-5

# Sisältö

Rakentaminen Helsingissä.....	4
Suhdannekatso.....	4
Talonstrakentamisen hintataso.....	6
Helsingin kaupungin rakennushankkeet .....	7
Uudisrakentaminen .....	8
Tilakeskus .....	8
OPETUSTOIMI .....	8
SOSIAALITOIMI.....	9
TERVEYSTOIMI .....	12
FINLANDIA-TALO.....	13
RAKENNUSTOIMI.....	13
KIRJASTOTOIMI.....	13
KIINTEISTÖTOIMI.....	14
YMPÄRISTÖKESKUS.....	14
Muut hallintokunnat .....	14
PELASTUSTOIMI .....	14
VÄESTÖNSUOJAT.....	15
LIKUNTATOIMI .....	15
KORKEASAARI .....	18
Korjausrakentaminen .....	19
Tilakeskus .....	19
OPETUSTOIMI .....	19
AMMATILLISET OPPILAITOKSET.....	30
SOSIAALITOIMI.....	31
TERVEYSTOIMI .....	37
FINLANDIA-TALO.....	40
AMMATTIKORKEAKOULU .....	41
RAKENNUSTOIMI .....	42
TYÖVÄENOPISTO .....	42
KIRJASTOTOIMI.....	42
KULTTUURITOIMI.....	43
KIINTEISTÖTOIMI.....	43
Muut hallintokunnat .....	46
PELASTUSTOIMI .....	46
VÄESTÖNSUOJAT.....	46
LIKUNTATOIMI.....	47
KORKEASAARI .....	49
Muu rakentaminen .....	50
Muut hallintokunnat .....	50
LIKENNEHANKKEET .....	50
METRO .....	54
PUISTOT, RANTA-ALUEET .....	55
Liikelaikokset.....	55
HELSINGIN ENERGIA .....	55
HELSINGIN VESI .....	56
LIKENNELAITOS.....	56
Valokuvia kohteista .....	57
Aakkosellinen hakemisto.....	59

# Rakentaminen Helsingissä

## Suhdannekatsaus

Helsingin talouden ja toiminnan seurantaraportti 4/2009 kertoo rakentamisesta Helsingissä vuoden viimeisellä neljänneksellä. Asuinrakentamisen 2000-luvun alussa alkanut matalasuhdanne Helsingissä on jatkunut edelleen. Asuinrakentamisessa on kuitenkin nähtävissä pieniä vilkastumisen merkkejä, sillä myönnettyjen rakennuslupien määrä kääntyi kasvuun vuoden kolmannella neljänneksellä ja vastaavasti vuoden viimeisellä neljänneksellä aloitettujen asuinrakennustöiden määrä on myös kasvanut. Joulukuun 2009 alussa vuodenaikana aloitettujen asuinrakennustöiden lukumäärä oli 1 995, kun koko vuoden luku vuonna 2008 oli 2 200. Rakennuslehti (4.12.2009) ennustaa, että julkisten palvelurakennusten rakentaminen tulee vähenemään ensisijaisesti kuntien kiristyvän taloudellisen tilanteen vuoksi.

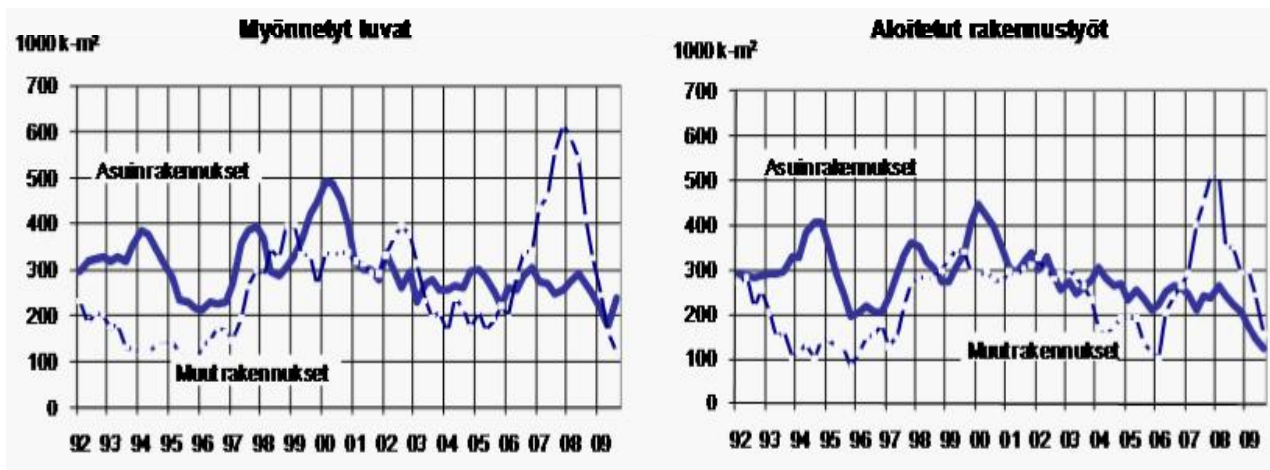
Asuinrakentamiseen myönnettyjen lupien määrä tulee kuitenkin hieman ylittämään kahden edeltävän vuoden tason. Tänä vuonna joulukuun alkuun mennessä oli myönnetty lupia 2 886 asunnon rakentamiseen. Vuonna 2007 lupia myönnettiin 2 791 asunnon ja viime vuonna yhteensä 2 849 asunnon rakentamiseen.

Toimitilarakentamisessa vuoden 2008 toisella vuosipuoliskolla alkanut laskusuhdanne on jatkunut edelleen. Toimitilarakentamisessa sekä myönnettyjen lupien että aloitettujen rakennustöiden määrä tulee jäämään selvästi alle sekä vuoden 2008 että vuoden 2007 tason. Toimitilarakentamisessa ei ole myöskään nähtävissä ainakaan vielä käännettä, sillä myönnettyjen rakennuslupien määrä tulee jäämään lähes 50 % pienemmäksi kuin vuonna 2008, jolloin puolestaan myönnettyjen lupien määrä oli jo pudonnut edeltävän vuoden 2007 tasosta samoin 50 %. Toimitilarakentamiseen oli joulukuuhun mennessä myönnetty rakennuslupia 131 000 kem<sup>2</sup>, kun vuonna 2008 lupia myönnettiin 309 000 kem<sup>2</sup>.

Uusia toimitilarakennuksia tulee kuitenkin tänä vuonna vielä valmistumaan lähes yhtä paljon kuin vuonna 2008, sillä poikkeuksellisen vilkkaan toimitilarakentamisen jaksolla aloitetuista rakennuksista ovat monet valmistuneet kuluvan vuoden aikana. Joulukuun alkuun mennessä oli valmistunut uutta toimitilaa 331 000 kem<sup>2</sup>, kun vuonna 2008 valmistuneen kerrosalan määrä oli 376 000. Asuntoja joulukuun alkuun mennessä oli valmistunut 2 061 – vuonna 2008 uusia asuntoja valmistui 2 451 (Tietokeskus).

Kuva 1

Myönnetyt rakennusluvut ja aloitetut rakennustyöt Helsingissä vuosina 1992-2009/III neljännes (liukuva vuosisumma)



## Rakentamisen hintataso

Pääkaupunkiseudun uudistuotannon urakkahintojen kehitystä seuraava Rapal Oy:n tarjoushintaindeksi osoittaa, että uudistalonrakentamisen urakkahinnat olivat lokakuussa 8,2 % edellisvuotta alempana. Asuntorakentamisen indeksi laski vuodessa 6,6 % ja toimitilarakentamisen urakkahinnat ovat pudonneet

vuodessa 7,7 %. HKR-Rakennuttaja odottaa tarjoustason vielä jatkossakin laskevan ylikapasiteetin ja kovan kilpailun johdosta.

Kuva 2

Tarjoushintaindeksi ja rakennuskustannusindeksi vuosimuutoksina



Tilastokeskuksen rakennuskustannusten panoshintoja mittaava rakennuskustannusindeksi laski 1,8 prosenttia vuoden 2009 marraskuussa edellisen vuoden marraskuusta. Rakentamisen työ kustannukset nousivat vuodessa 2,2 prosenttia, rakennustarvikkeiden hinnat sen sijaan laskivat 2,5 prosenttia ja muiden kustannusten hinnat 7,2 prosenttia. Asuinkerrostalojen osalta rakennuskustannukset laskivat 1,4 % ja asuinpientalojen osalta 1,6 %.

Asuntotuotantotoimiston arvion mukaan alkuvuodesta ja kesällä rakennusurakoitsijoiden kiinnostus uudishankkeiden urakkakilpailuja kohtaan oli matala, mutta loppuvuotta kohti mentäessä kiinnostus lisääntyi jonkin verran. Vuoden viimeisellä neljänneksellä käytiin viisi uudishankkeiden urakkakilpailua (yhteensä 9 hanketta) ja näissä saatiin keskimäärin 3,4 rakennusurakan tarjousta/kilpailu. Vastausprosentiksi muodostui 63 %. Koko vuoden osalta vastausprosentti jää 43 %:iin, mikä on vähän edellisvuotta alhaisempi.

## Helsingin kaupungin rakennushankkeet

Tässä rakennushankkeiden seurantaraportissa seurataan merkittävimpien Helsingin kaupungin omien rakennushankkeiden etenemistä. Päähuomio on talousarviovuodella 2010, jonka aikana alkavista hankkeista on huomioitu yli 0,5 milj. euron hankkeet. Mukana on myös merkittäviä konsernin tytäryhtiöiden hankkeita. Raportti ilmestyy kaksi kertaa vuodessa. Tämän raportin tilanne on 30.11.2009.

Rakennushankkeiden kustannusarviot vaihtelevat suunnittelun tarkentuessa. Raportissa on kerrottu enemmän hankkeesta, jonka kustannusarvio on muutunut hankesuunnitelman hyväksymisen jälkeen.

Rakentamisaikataulut elävät taloussuunnitelma- vuosi- ja kiireellisyysjärjestyksen muuttuessa ja talouden sopeuttamistoimenpiteiden mukaan. Leikkipuistorakennusten uudisrakentaminen on pysäytetty Khn palveluverkkokäsittelyn ajaksi ja se voi jatkua, kun leikkipuistotoimintakonsepti on yhteisesti sovitettu ja tilasuunnitteluohjeet päivitetty sen mukaisesti. Terveysasemien (Maunula ja Oulunkylä) rakentamisaikataulu riippuu terveysasemaverkon kehittämispäätöksistä ja ne vaikuttavat Suursuon sairaalan yhdysosan sekä Koskelan sairaalan F ja N rakennusten hankkeiden aikatauluun.

Edellisen rakennushankkeiden seurantaraportin (31.7.2009) julkaisun jälkeen valmistuneet rakennushankkeet:

- Aleksis Kiven peruskoulu, siirtojärjestelyt Ebenesser-koulun takia
- Amiraali Cronstedtin ranta
- Ampumaradan silta
- Etu-Töölön lukio muutostyöt
- Haagan pelastusaseman alitalon muutostyöt
- Harjannesilta
- Heltech, Vallilan koulutusyksikkö, lisätilojen muutostyöt
- Herttoniemen sairaala, Rakennus C, märkätilojen korjaus
- Itäkeskuksen monitoimitalon, Stoan ikkunoiden maalaus

- Kannelmäen peruskoulun (Etelä-Kaarelan yläaste) peruskorjaus
- Kontulan vanhainkoti ja palvelukeskus
- Koskelan sairaala, rakennus C, julkisivujen kunnostus ja terassi
- Korttelitalo Ilomäki
- Koskelan sairaala, rakennus A, parvekkeiden ja julkisivujen kunnostus
- Kyläsaaren tukikohtaan G-rakennuksen julkisivujen korjaustyöt
- Malmin sairaala, rakennus 18, kuntoutuksen tilat
- Outamon oppilaskoti, ykkönen ja kakkonen
- Pikkusuon paviljonkipäiväkoti
- Porolahden peruskoulun, päiväkodin ja kirjaston vesikaton, ikkunoiden ja julkisivujen kunnostus
- Pukinmäen peruskoulun vesikaton ja julkisivujen korjaus
- Päiväkoti Jousen perusparannus
- Päiväkoti Lammkon vesikaton kunnostus ja ikkunoiden uusiminen
- Päiväkoti Portti, paviljonkipäiväkoti
- Suursuon sairaalan parvekkeet
- Viikin liikuntapuisto, pallokentät ja yu-suorituspaikat ym.
- Vesalan yläasteen kasvihuoneen katto
- Vuosaaren ala-asteen 1. kerroksen lattiapinnoitteen uusiminen
- Vuosaaren peruskoulun julkisivun ja katon korjaus
- Myllypuron liikuntapuiston harjoitushalli
- Hakamäentie
- Yliopistonkatu-Vuorikatu-Mikonkatu -alue
- Viikinmäen kevyenliikenteen silta
- Töölön raitiovaunuvarikon peruskorjaus ja muutos

Seuraavan raportointijakson aikana suurista hankkeista valmistuu:

- Malmin sairaalan tekninen keskus
- Laajasalon ala-asteen perusparannus
- Leikkipuisto Puotinharjun perusparannus
- Työväenopiston perusparannus
- Töölönlahden pysäköintilaitoksen ajotunneli

Kevään 2010 aikana on uudiskohteista tarkoitus aloittaa:

- Leikkipuisto Koralli
- Leikkipuisto Lehtisaari ja Lehtisaaren ala-aste
- Leikkipuisto Uusi Sepänmäki
- Myllypuron terveysasema
- Kauppakartanonkadun väestönsuoja

Suuria keväällä 2010 alkaviksi suunniteltuja perusparannuskohteita ovat:

- Herttoniemen ala-aste
- Käpylän peruskoulun Mäkelänkadun rakennus
- Lasten päiväkodit:
  - Piltti
  - Floora
  - Saana
- Naulakallion kasvatus- ja hoitokotien osastot 2 ja 3
- Talvipuutarha
- Staran tukikohta Oulunkylässä
- Annantalo

Finlandia-talossa rakennetaan uusi näyttelytila ja maanalaisia huoltoliikenteen tiloja sekä korjataan ikkunoita, ovia ja aulatiluja.

Yhtiö- ja vuokrakohteista alkavat mm. Viikin ympäristötalo sekä kehitysvammaisten ryhmäkodit Tilkassa.

Käynnissä olevista infrahankkeista suurin on Länsimetro, jonka louhinta aloitettiin syksyllä 2009. Keskustan maanalainen huoltoväylä valmistuu keväällä 2010. Melunsuojauksia rakennetaan mm. Lahdenväylällä. Metroasemista korjattavina seuraavalla raportointijaksolla ovat Mellunmäki, Kulosaari ja Rautatientori. Herttoniemeen rakennetaan uusi HKL:n valvomorakennus.

Kaupungin investointeihin on vuodelle 2010 budjetoitu yhteensä 788 milj. euroa. Taloussuunnitelma on laadittu vuosille 2010-2012. Rakennushankkeista on laadittu alustava investointisuunnitelma myös vuosille 2013-2014. Tämän suunnitelman mukaisia tietoja on käytetty seurantaraportissa rivillä ”TS 10-14”.

# Uudisrakentaminen

## Tilakeskus

### OPETUSTOIMI

#### 4586 Korttelitalo Kanava

Lpk ja koulu

Leikosaarentie/Aurinkotuulenkatu

	Bruttoala	Veroton hinta	Alv	Verollinen hinta	Hankesuunnitelma		Rakentaminen	
	m <sup>2</sup>	M€	M€	M€	tilanne	tavoite	alkaa	loppuu
TS 10-14	3 115	10,0	2,2	12,2			2011	2012
Ed. raportti	3 115	10,0	2,2	12,2			4/2011	6/2012
Nykytilanne	3 115	10,4	2,3	12,7			6/2011	6/2012
					Vastuuhenkilö: Kv/Riitta Söderholm, HKR/Risto Juhola			

#### 4587 Jätkäsaaren korttelitalo

Lpk ja koulu

Laivapojanaukio

	Bruttoala	Veroton hinta	Alv	Verollinen hinta	Hankesuunnitelma		Rakentaminen	
	m <sup>2</sup>	M€	M€	M€	tilanne	tavoite	alkaa	loppuu
TS 10-14		6,6	1,5	8,1			2012	2013
Ed. raportti	2 500	6,6	1,5	8,1			2/2012	5/2013
Nykytilanne	2 500	6,6	1,5	8,1			2/2012	5/2013
					Vastuuhenkilö: Kv/Anneli Nurmi			

#### 4588 Kalasataman korttelitalo

Lpk ja koulu

	Bruttoala	Veroton hinta	Alv	Verollinen hinta	Hankesuunnitelma		Rakentaminen	
	m <sup>2</sup>	M€	M€	M€	tilanne	tavoite	alkaa	loppuu
TS 10-14	2 500	6,6	1,5	8,1			2013	2014
Ed. raportti	2 500	6,6	1,5	8,1			2/2013	5/2014
Nykytilanne	2 500	6,6	1,5	8,1			2/2013	5/2014
					Vastuuhenkilö: Kv/Erja Erra			

#### 4592 Korttelitalo Viikinmäki 2

Lpk, lp ja koulu

	Bruttoala	Veroton hinta	Alv	Verollinen hinta	Hankesuunnitelma		Rakentaminen	
	m <sup>2</sup>	M€	M€	M€	tilanne	tavoite	alkaa	loppuu
TS 10-14	2 500	6,6	1,5	8,1			2012	2013
Ed. raportti	2 500	6,6	1,5	8,1			2/2012	6/2013
Nykytilanne	2 500	6,6	1,5	8,1			2/2012	6/2013
					Vastuuhenkilö: Kv/Riitta Söderholm			

#### 4594 Sakarinmäen koulu ja päiväkoti

Koulun laajennus

Knutersintie 924

	Bruttoala	Veroton hinta	Alv	Verollinen hinta	Hankesuunnitelma		Rakentaminen	
	m <sup>2</sup>	M€	M€	M€	tilanne	tavoite	alkaa	loppuu
TS 10-14	2 000	6,2	1,4	7,6			2013	2014
Ed. raportti								
Nykytilanne	2 000	6,2	1,4	7,6			4/2013	7/2014
					Vastuuhenkilö: Kv/Anneli Nurmi			

## SOSIAALITOIMI

**2600 Lpk Alppikylä**

Alppikylänkatu 5

	Bruttoala	Veroton hinta	Alv	Verollinen hinta	Hankesuunnitelma		Rakentaminen	
	<i>m<sup>2</sup></i>	<i>M€</i>	<i>M€</i>	<i>M€</i>	<i>tilanne</i>	<i>tavoite</i>	<i>alkaa</i>	<i>loppuu</i>
TS 10-14	1 200	4,0	0,9	4,9			2012	2013
Ed. raportti								
Nykytilanne	1 200	4,0	0,9	4,9			6/2012	8/2013
					Vastuuhenkilö:		Kv/Irmeli Grundström	

**2602 Lpk Ruusu 2 / Villiruusu**

Lpk Kaartintorpan tontilla

Saunalahdentie 2

	Bruttoala	Veroton hinta	Alv	Verollinen hinta	Hankesuunnitelma		Rakentaminen	
	<i>m<sup>2</sup></i>	<i>M€</i>	<i>M€</i>	<i>M€</i>	<i>tilanne</i>	<i>tavoite</i>	<i>alkaa</i>	<i>loppuu</i>
TS 10-14		2,0	0,4	2,4			2012	2013
Ed. raportti								
Nykytilanne		2,0	0,4	2,4			6/2012	6/2013
					Vastuuhenkilö:		Kv/Merja Sederholm, Kristiina Pyykönen	

*Tontille tehty syksyllä 2009 vaahterametsikön suojelesitys, hanke on toistaiseksi pysäytetty*

**2604 Lpk Latokartano 5**

Uudisrakennus

Von Daehnin katu 5

	Bruttoala	Veroton hinta	Alv	Verollinen hinta	Hankesuunnitelma		Rakentaminen	
	<i>m<sup>2</sup></i>	<i>M€</i>	<i>M€</i>	<i>M€</i>	<i>tilanne</i>	<i>tavoite</i>	<i>alkaa</i>	<i>loppuu</i>
TS 10-14	950	3,3	0,7	4,0			2012	2013
Ed. raportti								
Nykytilanne	950	3,3	0,7	4,0			8/2012	8/2013
					Vastuuhenkilö:		Kv/Kristiina Pyykönen	

**2605 Lpk Omenapuisto**

Omenamäenkatu 6

	Bruttoala	Veroton hinta	Alv	Verollinen hinta	Hankesuunnitelma		Rakentaminen	
	<i>m<sup>2</sup></i>	<i>M€</i>	<i>M€</i>	<i>M€</i>	<i>tilanne</i>	<i>tavoite</i>	<i>alkaa</i>	<i>loppuu</i>
TS 10-14		2,5	0,6	3,1			2011	2011
Ed. raportti								
Nykytilanne		2,5	0,6	3,1			2/2011	12/2011
					Vastuuhenkilö:		Kv/Merja Sederholm	

**2700 Lpk Ruskeasuon korvaava päiväkot**

Uudisrakennus

Paraistentie 9

	Bruttoala	Veroton hinta	Alv	Verollinen hinta	Hankesuunnitelma		Rakentaminen	
	<i>m<sup>2</sup></i>	<i>M€</i>	<i>M€</i>	<i>M€</i>	<i>tilanne</i>	<i>tavoite</i>	<i>alkaa</i>	<i>loppuu</i>
TS 10-14		2,5	0,6	3,1			2012	2012
Ed. raportti		2,5	0,6	3,1			1/2012	12/2012
Nykytilanne		2,5	0,6	3,1			1/2012	12/2012
					Vastuuhenkilö:		Kv/Merja Sederholm	

**2721 Lpk Koralli**

Punakiventie 12

	Bruttoala	Veroton hinta	Alv	Verollinen hinta	Hankesuunnitelma		Rakentaminen	
	<i>m2</i>	<i>M€</i>	<i>M€</i>	<i>M€</i>	<i>tilanne</i>	<i>tavoite</i>	<i>alkaa</i>	<i>loppuu</i>
TS 10-14	1 530	4,8	1,1	5,9			2009	2010
Ed. raportti	1 530	4,9	1,1	5,9	Khs160209		6/2009	6/2010
Nykytilanne	1 530	4,8	1,1	5,9	Khs160209		12/2009	12/2010
					Vastuuhenkilö:		Kv/Merja Sederholm	

**2734 Lpk Lehtisaari ja Lehtisaaren ala-aste**

Papinpöydänkuja 4

	Bruttoala	Veroton hinta	Alv	Verollinen hinta	Hankesuunnitelma		Rakentaminen	
	<i>m2</i>	<i>M€</i>	<i>M€</i>	<i>M€</i>	<i>tilanne</i>	<i>tavoite</i>	<i>alkaa</i>	<i>loppuu</i>
TS 10-14	1 150	3,2	0,7	3,9			2010	2011
Ed. raportti	1 150	3,2	0,7	3,9			6/2010	7/2011
Nykytilanne	1 150	3,2	0,7	3,9			6/2010	7/2011
					Vastuuhenkilö:		Kv/Merja Sederholm	

**2738 Lp Kiikku**

Kiikku

	Bruttoala	Veroton hinta	Alv	Verollinen hinta	Hankesuunnitelma		Rakentaminen	
	<i>m2</i>	<i>M€</i>	<i>M€</i>	<i>M€</i>	<i>tilanne</i>	<i>tavoite</i>	<i>alkaa</i>	<i>loppuu</i>
TS 10-14	278	0,7	0,2	0,9			2010	2011
Ed. raportti	278	1,3	0,3	1,6	Khs2009		11/2009	05/2010
Nykytilanne								
					Vastuuhenkilö:		Kv/Kalevi Hinkkanen	

*Sosiaalivirasto on esittänyt hankkeesta luopumista***2741 Lpk Etelä-Hermannin**

"Uudisrakennus" vanhan tiilirungon sisälle

Sörnäistenkatu

	Bruttoala	Veroton hinta	Alv	Verollinen hinta	Hankesuunnitelma		Rakentaminen	
	<i>m2</i>	<i>M€</i>	<i>M€</i>	<i>M€</i>	<i>tilanne</i>	<i>tavoite</i>	<i>alkaa</i>	<i>loppuu</i>
TS 10-14	700	3,5	0,8	4,3			2011	2012
Ed. raportti	700	3,5	0,8	4,3			6/2011	6/2012
Nykytilanne	700	3,5	0,8	4,3			6/2011	6/2012
					Vastuuhenkilö:		Kv/Merja Sederholm	

**2746 Lpk Uusi Sepänmäki**

Uudisrakennus, kaavamuutos

Tullivuorentie

	Bruttoala	Veroton hinta	Alv	Verollinen hinta	Hankesuunnitelma		Rakentaminen	
	<i>m2</i>	<i>M€</i>	<i>M€</i>	<i>M€</i>	<i>tilanne</i>	<i>tavoite</i>	<i>alkaa</i>	<i>loppuu</i>
TS 10-14	1 232	3,8	0,8	4,6			2009	2010
Ed. raportti	1 232	3,8	0,8	4,6			12/2009	12/2010
Nykytilanne	1 232	3,8	0,8	4,6	Khs210909		12/2009	12/2010
					Vastuuhenkilö:		Kv/Merja Sederholm	

**2752 Lpk Kurkimoisio**

Vuosaari

	Bruttoala	Veroton hinta	Alv	Verollinen hinta	Hankesuunnitelma		Rakentaminen	
	<i>m2</i>	<i>M€</i>	<i>M€</i>	<i>M€</i>	<i>tilanne</i>	<i>tavoite</i>	<i>alkaa</i>	<i>loppuu</i>
TS 10-14	700	2,0	0,4	2,4			2012	2013
Ed. raportti	700	2,0	0,4	2,4			6/2012	6/2013
Nykytilanne	700	2,0	0,4	2,4			6/2012	6/2013
					Vastuuhenkilö:		Kv/Irmeli Grundström	

**2756 Lpk Fallpakka**

Vartiokylä

	Bruttoala	Veroton hinta	Alv	Verollinen hinta	Hankesuunnitelma		Rakentaminen	
	<i>m2</i>	<i>M€</i>	<i>M€</i>	<i>M€</i>	<i>tilanne</i>	<i>tavoite</i>	<i>alkaa</i>	<i>loppuu</i>
TS 10-14	700	2,0	0,4	2,4			2012	2013
Ed. raportti	700	2,0	0,4	2,4			6/2012	6/2013
Nykytilanne	700	2,0	0,4	2,4			6/2012	6/2013
Vastuuhenkilö:							Kv/Marjut Rantapuro	

**2779 Lpk Laajasuo**

Haaga

	Bruttoala	Veroton hinta	Alv	Verollinen hinta	Hankesuunnitelma		Rakentaminen	
	<i>m2</i>	<i>M€</i>	<i>M€</i>	<i>M€</i>	<i>tilanne</i>	<i>tavoite</i>	<i>alkaa</i>	<i>loppuu</i>
TS 10-14	700	2,0	0,4	2,4			2011	2012
Ed. raportti	700	2,0	0,4	2,4			7/2011	6/2012
Nykytilanne	700	2,0	0,4	2,4			7/2011	6/2012
Vastuuhenkilö:							Kv/Kristiina Pyykönen	

**2782 Lp Fallkulla**

	Bruttoala	Veroton hinta	Alv	Verollinen hinta	Hankesuunnitelma		Rakentaminen	
	<i>m2</i>	<i>M€</i>	<i>M€</i>	<i>M€</i>	<i>tilanne</i>	<i>tavoite</i>	<i>alkaa</i>	<i>loppuu</i>
TS 10-14	300	0,8	0,2	1,0			2012	2013
Ed. raportti	300	1,0	0,2	1,2			10/2011	5/2012
Nykytilanne	300	0,8	0,2	1,0			10/2012	5/2013
Vastuuhenkilö:							Kv/Kristiina Pyykönen	

**2783 Lp Kuusenkulma**

Länsi-Pakila

	Bruttoala	Veroton hinta	Alv	Verollinen hinta	Hankesuunnitelma		Rakentaminen	
	<i>m2</i>	<i>M€</i>	<i>M€</i>	<i>M€</i>	<i>tilanne</i>	<i>tavoite</i>	<i>alkaa</i>	<i>loppuu</i>
TS 10-14	210	0,5	0,1	0,6			2012	2013
Ed. raportti	210	1,0	0,2	1,2			12/2011	8/2012
Nykytilanne	210	0,5	0,1	0,6			12/2012	8/2013
Vastuuhenkilö:							Kv/Kristiina Pyykönen	

**2935 Lpk Meritähti**

Uudisrakennus

Isonvillasaarentie 9

	Bruttoala	Veroton hinta	Alv	Verollinen hinta	Hankesuunnitelma		Rakentaminen	
	<i>m2</i>	<i>M€</i>	<i>M€</i>	<i>M€</i>	<i>tilanne</i>	<i>tavoite</i>	<i>alkaa</i>	<i>loppuu</i>
TS 10-14	1 142	2,8	0,6	3,4			2011	2012
Ed. raportti	1 100	2,8	0,6	3,5			2012	2012
Nykytilanne	1 142	2,8	0,6	3,4			12/2011	12/2012
Vastuuhenkilö:							Kv/Sari Hildén	

**3300 Siltamäen hoitokoti**

Uudistalo

Peltokyläntie 4

	Bruttoala	Veroton hinta	Alv	Verollinen hinta	Hankesuunnitelma		Rakentaminen	
	<i>m2</i>	<i>M€</i>	<i>M€</i>	<i>M€</i>	<i>tilanne</i>	<i>tavoite</i>	<i>alkaa</i>	<i>loppuu</i>
TS 10-14	800	2,3	0,5	2,8			2011	2012
Ed. raportti	800	2,3	0,5	2,8			8/2011	6/2012
Nykytilanne	800	2,3	0,5	2,8			8/2011	6/2012
Vastuuhenkilö:							Kv/Kristiina Pyykönen	

**3519 Oulunkylän perhetukikeskus**

Harjantekijäntie 2 / Norrtäljentie

	Bruttoala	Veroton hinta	Alv	Verollinen hinta	Hankesuunnitelma		Rakentaminen	
	<i>m2</i>	<i>M€</i>	<i>M€</i>	<i>M€</i>	<i>tilanne</i>	<i>tavoite</i>	<i>alkaa</i>	<i>loppuu</i>
TS 10-14	3 200	6,7	1,5	8,2			2009	2010
Ed. raportti	3 200	10,3	2,3	12,6	Kvsto121208		6/2009	10/2010
Nykytilanne	3 200	6,7	1,5	8,1	Kvsto121208		9/2009	10/2010

Vastuuhenkilö: Kv/Pyykönen Kristiina HKR/Sauli Kivivuori

*Hinta laski kilpailutusvaiheessa***33304 Kehitysvammaisten ryhmäkoti Tilkka**

Tilkankatu 1, Pikku-Huopalahti

	Bruttoala	Veroton hinta	Alv	Verollinen hinta	Hankesuunnitelma		Rakentaminen	
	<i>m2</i>	<i>M€</i>	<i>M€</i>	<i>M€</i>	<i>tilanne</i>	<i>tavoite</i>	<i>alkaa</i>	<i>loppuu</i>
TS 10-14								
Ed. raportti								
Nykytilanne	3195	2,5	0,6	3,1	Khs 091109		2010	2011

Vastuuhenkilö: Sosv/Merja Liski

*Kiinteistö Oy Helsingin palveluasunnot***TERVEYSTOIMI****1500 Malmin sairaala, tekninen keskus**

Liittyy Malmi 1 2 3:n rakentamiseen

Talvelantie 6

	Bruttoala	Veroton hinta	Alv	Verollinen hinta	Hankesuunnitelma		Rakentaminen	
	<i>m2</i>	<i>M€</i>	<i>M€</i>	<i>M€</i>	<i>tilanne</i>	<i>tavoite</i>	<i>alkaa</i>	<i>loppuu</i>
TS 10-14	433	2,1	0,5	2,6			2009	2009
Ed. raportti	433	2,1	0,5	2,6	Kvsto121208		6/2009	1/2010
Nykytilanne	433	2,1	0,5	2,6	Kvsto121208		6/2009	3/2010

Vastuuhenkilö: Kv/Erja Erra, HKR/Eija Lehmusoksa

**1501 Malmin sairaala, pihan, parkkipaikkojen uudelleen järjestely**

Liittyy Malmi 1 2 3:n rakentamiseen

Talvelantie 6

	Bruttoala	Veroton hinta	Alv	Verollinen hinta	Hankesuunnitelma		Rakentaminen	
	<i>m2</i>	<i>M€</i>	<i>M€</i>	<i>M€</i>	<i>tilanne</i>	<i>tavoite</i>	<i>alkaa</i>	<i>loppuu</i>
TS 10-14		4,3	0,9	5,2				2012
Ed. raportti	31 800	4,5	1,0	5,5	Kvsto121208		6/2009	11/2013
Nykytilanne		4,3	0,9	5,2	Kvsto121208		4/2009	11/2013

Vastuuhenkilö: Kv/Erja Erra, HKR/Eija Lehmusoksa

*1. vaihe valmistuu samanaikaisesti teknisen keskuksen kanssa, 2. vaihe rakennetaan Malmi 1 2 3:n kanssa.*

**1596 Malmin sairaala, Malmi 1 2 3 (ent. Itäinen yhteispäivystyssairaala)**

Laajennus ja peruskorjaus

Itäinen Talvelantie 6

	Bruttoala	Veroton hinta	Alv	Verollinen hinta	Hankesuunnitelma		Rakentaminen	
	<i>m2</i>	<i>M€</i>	<i>M€</i>	<i>M€</i>	<i>tilanne</i>	<i>tavoite</i>	<i>alkaa</i>	<i>loppuu</i>
TS 10-14	20 695	64,0	14,1	78,1			2010	2013
Ed. raportti	20 695	67,9	14,9	82,8	Kvsto121208		11/2010	11/2013
Nykytilanne	20 695	67,9	14,9	82,8	Kvsto121208		12/2010	12/2013

Vastuuhenkilö: Kv/Erja Erra, HKR/Eija Lehmusoksa

**1597 Myllypuron terveysasema**

Jauhokuja 4

	Bruttoala	Veroton hinta	Alv	Verollinen hinta	Hankesuunnitelma		Rakentaminen	
	m <sup>2</sup>	M€	M€	M€	tilanne	tavoite	alkaa	loppuu
TS 10-14	9 200	28,5	6,3	34,8			2009	2012
Ed. raportti	9 200	28,5	6,3	34,8	Kvsto261108		10/2009	5/2012
Nykytilanne	9 200	28,5	6,3	34,8	Kvsto261108		11/2009	5/2012

Vastuuhenkilö: Kv/Erja Erra, HKR/Seija Mustajärvi

Kustannusarvio sisältää myös naapurikorttelien pysäköintipaikkojen rakentamisen (3,0 milj. euroa)

## FINLANDIA-TALO

**7065 Finlandia-talo, uusi näyttelytila**

Karamzininkatu 4

	Bruttoala	Veroton hinta	Alv	Verollinen hinta	Hankesuunnitelma		Rakentaminen	
	m <sup>2</sup>	M€	M€	M€	tilanne	tavoite	alkaa	loppuu
TS 10-14	4 125	11,2	2,5	13,7			2010	2011
Ed. raportti	4 125	11,4	2,5	13,9	Kvsto090408		5/2010	5/2011
Nykytilanne	4 125	11,2	2,5	13,7	Kvsto090408		5/2010	12/2011

Vastuuhenkilö: Kv/Erja Erra, HKR/Seija Mustajärvi

**7066 Finlandia-talo**

Maanalaiset huoltoliikenteen tilat

Karamzininkatu 4

	Bruttoala	Veroton hinta	Alv	Verollinen hinta	Hankesuunnitelma		Rakentaminen	
	m <sup>2</sup>	M€	M€	M€	tilanne	tavoite	alkaa	loppuu
TS 10-14	4 930	13,2	2,3	15,5			2009	2011
Ed. raportti		13,2	2,3	15,5			2010	2011
Nykytilanne	5 613	13,2	2,3	15,5	Kvsto251109		2010	2011

Vastuuhenkilö: Kv/Erja Erra, HKR/Jouni Maidell

## RAKENNUSTOIMI

**8021 Malmin tukikohta**

Valuraudankuja 8

	Bruttoala	Veroton hinta	Alv	Verollinen hinta	Hankesuunnitelma		Rakentaminen	
	m <sup>2</sup>	M€	M€	M€	tilanne	tavoite	alkaa	loppuu
TS 10-14	2 405	7,0	1,5	8,5			2010	2011
Ed. raportti	2 405	7,0	1,5	8,5			10/2010	12/2011
Nykytilanne	2 405	7,0	1,5	8,5			2011	2012

Vastuuhenkilö: Kv/Anne Löfström

Staran organisaatiomuutoksen johdosta hankesuunnitelma tehdään uudestaan

## KIRJASTOTOIMI

**6580 Maunulan kirjasto ja työväenopisto**

827brm2+2466brm2

Metsäpurontie 4

	Bruttoala	Veroton hinta	Alv	Verollinen hinta	Hankesuunnitelma		Rakentaminen	
	m <sup>2</sup>	M€	M€	M€	tilanne	tavoite	alkaa	loppuu
TS 10-14	3 293	8,5	1,9	10,4			2011	2013
Ed. raportti	2 728	8,5	1,9	10,4			2014	2015
Nykytilanne	3 293	8,5	1,9	10,4			6/2012	12/2013

Vastuuhenkilö: Kv/Anne Löfström, HKR/Aulis Toivonen

**6581 Keskustakirjasto**

Kaupungin osuus, yhteishanke valtion kanssa

Töölönlahdenranta

	Bruttoala	Veroton hinta	Alv	Verollinen hinta	Hankesuunnitelma		Rakentaminen	
	m <sup>2</sup>	M€	M€	M€	tilanne	tavoite	alkaa	loppuu
TS 10-14		40,0	8,8	48,8			2014	2016
Ed. raportti								
Nykytilanne	19 500	40,0	8,8	48,8			10/2014	12/2016
					Vastuuhenkilö:		HKR/Kimmo Tähtinen	

## KIINTEISTÖTOIMI

**8681 Töölönlahden pysäköintilaitoksen ajotunneli**

Osakeyhtiö

Karamzininkatu

	Bruttoala	Veroton hinta	Alv	Verollinen hinta	Hankesuunnitelma		Rakentaminen	
	m <sup>2</sup>	M€	M€	M€	tilanne	tavoite	alkaa	loppuu
TS 10-14	4 930	13,2					2009	2011
Ed. raportti	3 700	15,1	3,3	18,4	Kvsto110407		4/2008	5/2010
Nykytilanne	3 700	13,2			Kvsto110407		4/2008	5/2010
					Vastuuhenkilö:		HKR/Jouni Maidell	

## YMPÄRISTÖKESKUS

**8682 Viikin ympäristötalo**

Osakeyhtiö

Viikinkaari 2a

	Bruttoala	Veroton hinta	Alv	Verollinen hinta	Hankesuunnitelma		Rakentaminen	
	m <sup>2</sup>	M€	M€	M€	tilanne	tavoite	alkaa	loppuu
TS 10-14								
Ed. raportti	6 550	22,9	5,0	27,9	Kvsto221008		1/2010	4/2011
Nykytilanne	6 550	22,9	5,0	27,9	Kvsto221008		3/2010	8/2011
					Vastuuhenkilö:		HKR/Markku Katainen	

*Kaupunkikuvaneuvottelukunnan käsittely on siirtänyt aloittamista ja valmistumista*

## Muut hallintokunnat

## PELASTUSTOIMI

**7703 Malmin pelastusasema**

	Bruttoala	Veroton hinta	Alv	Verollinen hinta	Hankesuunnitelma		Rakentaminen	
	m <sup>2</sup>	M€	M€	M€	tilanne	tavoite	alkaa	loppuu
TS 10-14		3,5	0,8	4,3			2012	2013
Ed. raportti	1 500	3,5	0,8	4,3	Khs10/2010		2/2012	9/2013
Nykytilanne	1 500	3,5	0,8	4,3	Khs10/2010		2/2012	9/2013
					Vastuuhenkilö:		Pel/Keijo Mäki	

**7708 Lassilan pelastusasema**

	Bruttoala	Veroton hinta	Alv	Verollinen hinta	Hankesuunnitelma		Rakentaminen	
	m <sup>2</sup>	M€	M€	M€	tilanne	tavoite	alkaa	loppuu
TS 10-14		2,7	0,6	3,2			2011	2011
Ed. raportti	1 100	2,7	0,6	3,3	Khs2/2010		5/2011	12/2012
Nykytilanne	1 100	4,3	0,9	5,2	Khs2/2010		2/2011	3/2012
					Vastuuhenkilö:		Pel/Keijo Mäki, HKR/Kimmo Tähtinen	

*Alkuperäinen kustannusarvio laadittu vaiheessa, jolloin tonttia ei ollut tiedossa. Nyt valitun tontin mm. hankalat pohjaolosuhteet nostavat kustannuksia. Myös rakennuksen pienen koon vuoksi alkuperäinen neliöhinta-arvio ei toteutunut.*

**7709 Kivikon pelastus- ja varikkoasema**

	Bruttoala	Veroton hinta	Alv	Verollinen hinta	Hankesuunnitelma		Rakentaminen	
	<i>m2</i>	<i>M€</i>	<i>M€</i>	<i>M€</i>	<i>tilanne</i>	<i>tavoite</i>	<i>alkaa</i>	<i>loppuu</i>
TS 10-14		4,5	1,0	5,5			2013	2014
Ed. raportti	2 900	5,8	1,3	7,1	Kvsto12/2010		6/2012	6/2014
Nykytilanne	2 900	5,8	1,3	7,1	Kvsto12/2011		2013	2014
					Vastuuhenkilö:			Pel/Keijo Mäki

*Kustannusarvio tarkentunut suunnittelun edetessä.*

## VÄESTÖNSUOJAT

**9014 Kauppakartanonkadun väestönsuoja**

Kauppakartanonkatu, Marjaniemi

	Bruttoala	Veroton hinta	Alv	Verollinen hinta	Hankesuunnitelma		Rakentaminen	
	<i>m2</i>	<i>M€</i>	<i>M€</i>	<i>M€</i>	<i>tilanne</i>	<i>tavoite</i>	<i>alkaa</i>	<i>loppuu</i>
TS 10-14	10 211	26,6	5,9	32,5			2011	2013
Ed. raportti	9 716	26,6	5,9	32,5	Pelk141106 Kvsto10/2009		12/2009	10/2012
Nykytilanne	10 211	26,6	5,9	32,5	Pelk141106 Kvsto2/2010		3/2010	5/2013
					Vastuuhenkilö:			Pel/Keijo Mäki, HKR/Jouni Maidell

**9021 Kivikon kalliotukikohta ja -pelastusasema**

	Bruttoala	Veroton hinta	Alv	Verollinen hinta	Hankesuunnitelma		Rakentaminen	
	<i>m2</i>	<i>M€</i>	<i>M€</i>	<i>M€</i>	<i>tilanne</i>	<i>tavoite</i>	<i>alkaa</i>	<i>loppuu</i>
TS 10-14								
Ed. raportti	23 800	25,5	5,6	31,0			2014	2017
Nykytilanne	23 800	25,5	5,6	31,1			2014	2017
					Vastuuhenkilö:			Pel/Keijo Mäki

## LIIKUNTATOIMI

**9103 Kaisaniemen kentän huoltorakennus**

	Bruttoala	Veroton hinta	Alv	Verollinen hinta	Hankesuunnitelma		Rakentaminen	
	<i>m2</i>	<i>M€</i>	<i>M€</i>	<i>M€</i>	<i>tilanne</i>	<i>tavoite</i>	<i>alkaa</i>	<i>loppuu</i>
TS 10-14		1,0	0,2	1,2			2013	2014
Ed. raportti		1,0	0,2	1,2			2012	2013
Nykytilanne		1,0	0,2	1,2				
					Vastuuhenkilö:			Liv/Antti Salaterä

*Kaava ei valmis*

**9104 Vuosaaren urheilukenttä, huoltorakennus**

	Bruttoala	Veroton hinta	Alv	Verollinen hinta	Hankesuunnitelma		Rakentaminen	
	<i>m2</i>	<i>M€</i>	<i>M€</i>	<i>M€</i>	<i>tilanne</i>	<i>tavoite</i>	<i>alkaa</i>	<i>loppuu</i>
TS 10-14		1,0	0,2	1,2			2011	2012
Ed. raportti		1,0	0,2	1,2			2011	2012
Nykytilanne		1,0	0,2	1,2			2011	2012
					Vastuuhenkilö:			Liv/Hanna Liukkonen-Lehtiniemi

**9105 Talin liikuntapuisto, hallin huoltorakennusosan laajennus**

	Bruttoala	Veroton hinta	Alv	Verollinen hinta	Hankesuunnitelma		Rakentaminen	
	<i>m2</i>	<i>M€</i>	<i>M€</i>	<i>M€</i>	<i>tilanne</i>	<i>tavoite</i>	<i>alkaa</i>	<i>loppuu</i>
TS 10-14		2,1	0,5	2,5			2013	2014
Ed. raportti		1,0	0,2	1,2			2012	2013
Nykytilanne		2,1	0,5	2,6			2013	2014
					Vastuuhenkilö:			Liv/ Antti Salaterä

**9107 Käpylän liikuntapuisto, Messukeskuksen aiheuttamat muutokset**

Suomen Messut osarahoitus

	Bruttoala	Veroton hinta	Alv	Verollinen hinta	Hankesuunnitelma		Rakentaminen	
	<i>m2</i>	<i>M€</i>	<i>M€</i>	<i>M€</i>	<i>tilanne</i>	<i>tavoite</i>	<i>alkaa</i>	<i>loppuu</i>
TS 10-14		1,6	0,4	2,0			2010	2014
Ed. raportti		0,5	0,1	0,6			2010	2010
Nykytilanne		0,5	0,1	0,6			2010	2010
Vastuuhenkilö:							Liv/ Antti Salaterä	

**9114 Kivikon liikuntapuisto, pallokentät, kumirouhetekonurmi**

	Bruttoala	Veroton hinta	Alv	Verollinen hinta	Hankesuunnitelma		Rakentaminen	
	<i>m2</i>	<i>M€</i>	<i>M€</i>	<i>M€</i>	<i>tilanne</i>	<i>tavoite</i>	<i>alkaa</i>	<i>loppuu</i>
TS 10-14		2,7	0,6	3,3			2011	2014
Ed. raportti		2,2	0,5	2,7			2011	2013
Nykytilanne		2,7	0,6	3,3			2010	2014
Vastuuhenkilö:							Liv/Rauno Pekonen	

**9118 Arabian liikuntapuiston huoltorakennus**

	Bruttoala	Veroton hinta	Alv	Verollinen hinta	Hankesuunnitelma		Rakentaminen	
	<i>m2</i>	<i>M€</i>	<i>M€</i>	<i>M€</i>	<i>tilanne</i>	<i>tavoite</i>	<i>alkaa</i>	<i>loppuu</i>
TS 10-14		0,3	0,1	0,4			2014	2015
Ed. raportti		0,8	0,2	0,9			2010	2010
Nykytilanne		0,8	0,2	0,9			2014	2015
Vastuuhenkilö:							Liv/Hanna Liukkonen-Lehtiniemi	

**9120 Johanneksen kenttä, tekojääkenttä ja huoltorakennus**

	Bruttoala	Veroton hinta	Alv	Verollinen hinta	Hankesuunnitelma		Rakentaminen	
	<i>m2</i>	<i>M€</i>	<i>M€</i>	<i>M€</i>	<i>tilanne</i>	<i>tavoite</i>	<i>alkaa</i>	<i>loppuu</i>
TS 10-14		1,2	0,3	1,5			2011	2011
Ed. raportti		1,2	0,3	1,5			2011	2011
Nykytilanne		1,2	0,3	1,5			2011	2011
Vastuuhenkilö:							Liv/ Antti Salaterä	

**9134 Vuosaaren liikuntapuisto, pallokentät, kumirouhetekonurmi**

	Bruttoala	Veroton hinta	Alv	Verollinen hinta	Hankesuunnitelma		Rakentaminen	
	<i>m2</i>	<i>M€</i>	<i>M€</i>	<i>M€</i>	<i>tilanne</i>	<i>tavoite</i>	<i>alkaa</i>	<i>loppuu</i>
TS 10-14		2,7	0,6	3,3			2009	2014
Ed. raportti		2,2	0,5	2,7			2011	2013
Nykytilanne		2,2	0,5	2,7			2011	2013
Vastuuhenkilö:							Liv/Rauno Pekonen	

**9140 Hietaranta, kahvila- ja pukuhuonerakennus**

	Bruttoala	Veroton hinta	Alv	Verollinen hinta	Hankesuunnitelma		Rakentaminen	
	<i>m2</i>	<i>M€</i>	<i>M€</i>	<i>M€</i>	<i>tilanne</i>	<i>tavoite</i>	<i>alkaa</i>	<i>loppuu</i>
TS 10-14		2,8	0,6	3,4			2010	2011
Ed. raportti	724	3,1	0,7	3,7	Liik110308	Khs2009	8/2010	6/2011
Nykytilanne	724	3,1	0,7	3,7	Khs161109		8/2010	6/2011
Vastuuhenkilö:							HKR/Markku Pennanen	

**9151 Viikin korvaava ampumarata**

	Bruttoala	Veroton hinta	Alv	Verollinen hinta	Hankesuunnitelma		Rakentaminen	
	<i>m2</i>	<i>M€</i>	<i>M€</i>	<i>M€</i>	<i>tilanne</i>	<i>tavoite</i>	<i>alkaa</i>	<i>loppuu</i>
TS 10-14		1,7	0,4	2,0			2012	2012
Ed. raportti		1,7	0,4	2,1				
Nykytilanne		1,6	0,3	1,9				

Vastuuhenkilö: Liv/Asko Rahikainen

*Uutta sijaintipaikkaa ei ole löytynyt***9162 Kontulan liikuntapuisto, siirrettävä tekojäärata**

	Bruttoala	Veroton hinta	Alv	Verollinen hinta	Hankesuunnitelma		Rakentaminen	
	<i>m2</i>	<i>M€</i>	<i>M€</i>	<i>M€</i>	<i>tilanne</i>	<i>tavoite</i>	<i>alkaa</i>	<i>loppuu</i>
TS 10-14								
Ed. raportti		2,7	0,6	3,3			2010	2011
Nykytilanne		2,7	0,6	3,3				

Vastuuhenkilö: Liv/Rauno Pekonen

*Tullaan hakemaan valtion tukea***9164 Laajasuon liikuntapuisto, kentät ja huoltorakennus**

Pysäköintialue ym.

	Bruttoala	Veroton hinta	Alv	Verollinen hinta	Hankesuunnitelma		Rakentaminen	
	<i>m2</i>	<i>M€</i>	<i>M€</i>	<i>M€</i>	<i>tilanne</i>	<i>tavoite</i>	<i>alkaa</i>	<i>loppuu</i>
TS 10-14		1,9	0,4	2,3			2010	2012
Ed. raportti		1,9	0,4	2,3			2010	2012
Nykytilanne		1,9	0,4	2,3			2010	2012

Vastuuhenkilö: Liv/ Antti Salaterä

**9189 Merellisten palvelujen tukikohta Kruunuvuoreen**

	Bruttoala	Veroton hinta	Alv	Verollinen hinta	Hankesuunnitelma		Rakentaminen	
	<i>m2</i>	<i>M€</i>	<i>M€</i>	<i>M€</i>	<i>tilanne</i>	<i>tavoite</i>	<i>alkaa</i>	<i>loppuu</i>
TS 10-14		1,3	0,3	1,6			2012	2013
Ed. raportti		1,3	0,3	1,6			2012	2013
Nykytilanne		1,3	0,3	1,6			2012	2013

Vastuuhenkilö: Liv/ Antti Salaterä, Hanna

Liukkonen-Lehtiniemi

**9190 Vuosaarenlahden venesatama**

	Bruttoala	Veroton hinta	Alv	Verollinen hinta	Hankesuunnitelma		Rakentaminen	
	<i>m2</i>	<i>M€</i>	<i>M€</i>	<i>M€</i>	<i>tilanne</i>	<i>tavoite</i>	<i>alkaa</i>	<i>loppuu</i>
TS 10-14		1,2	0,3	1,5			2009	2011
Ed. raportti		1,2	0,3	1,5			2010	2013
Nykytilanne		1,2	0,3	1,5			2010	2013

Vastuuhenkilö: Liv/Tapio Lappalainen

**9195 Jakomäen kenttä, huoltorakennus**

Lähiörahasto

	Bruttoala	Veroton hinta	Alv	Verollinen hinta	Hankesuunnitelma		Rakentaminen	
	<i>m2</i>	<i>M€</i>	<i>M€</i>	<i>M€</i>	<i>tilanne</i>	<i>tavoite</i>	<i>alkaa</i>	<i>loppuu</i>
TS 10-14		1,0	0,2	1,2			2011	2012
Ed. raportti		1,1	0,2	1,3			2011	2012
Nykytilanne		1,1	0,2	1,3			2011	2012

Vastuuhenkilö: Liv/Rauno Pekonen

**9196 Malmin uimaranta (siirto uuteen paikkaan)**

Huoltorakennus, kentät ym.

	Bruttoala	Veroton hinta	Alv	Verollinen hinta	Hankesuunnitelma		Rakentaminen	
	<i>m2</i>	<i>M€</i>	<i>M€</i>	<i>M€</i>	<i>tilanne</i>	<i>tavoite</i>	<i>alkaa</i>	<i>loppuu</i>
TS 10-14		1,0	0,2	1,2			2012	2013
Ed. raportti		1,0	0,2	1,2			2012	2013
Nykytilanne		1,0	0,2	1,2			2012	2013
					Vastuhenkilö:		Liv/Hanna Liukkonen-Lehtiniemi	

**KORKEASAARI****9950 Visenttitarha**

	Bruttoala	Veroton hinta	Alv	Verollinen hinta	Hankesuunnitelma		Rakentaminen	
	<i>m2</i>	<i>M€</i>	<i>M€</i>	<i>M€</i>	<i>tilanne</i>	<i>tavoite</i>	<i>alkaa</i>	<i>loppuu</i>
TS 10-14							2009	2010
Ed. raportti		2,0	0,4	2,4	Zoojk021008 Khs2009		10/2009	8/2010
Nykytilanne	590	2,0	0,4	2,4	Khs171108		11/2009	10/2010
					Vastuhenkilö:		HKR/Marjut Laurila	

# Korjausrakentaminen

## Tilakeskus

### OPETUSTOIMI

#### 4600 Brändö lågstadieskola ja gymnasium

Perusparannus Ståhlbergintie 2

	Bruttoala	Veroton hinta	Alv	Verollinen hinta	Hankesuunnitelma		Rakentaminen	
	<i>m2</i>	<i>M€</i>	<i>M€</i>	<i>M€</i>	<i>tilanne</i>	<i>tavoite</i>	<i>alkaa</i>	<i>loppuu</i>
TS 10-14	5 215	10,0	2,2	12,2			2012	2015
Ed. raportti	5 215	10,0	2,2	12,2			6/2012	6/2015
Nykytilanne	5 215	10,0	2,2	12,2			4/2012	11/2013

Vastuuhenkilö: Kv/Anneli Nurmi, HKR/Pekka Panhelainen

#### 4601 Etu-Töölön yläaste ja lukio

Perusparannus Arkadiankatu 26

	Bruttoala	Veroton hinta	Alv	Verollinen hinta	Hankesuunnitelma		Rakentaminen	
	<i>m2</i>	<i>M€</i>	<i>M€</i>	<i>M€</i>	<i>tilanne</i>	<i>tavoite</i>	<i>alkaa</i>	<i>loppuu</i>
TS 10-14	5 855	9,0	2,0	11,0			2014	2016
Ed. raportti	5 855	9,0	2,0	11,0			6/2014	6/2016
Nykytilanne	5 855	9,0	2,0	11,0			6/2014	6/2016

Vastuuhenkilö: Kv/Irmeli Grundström

#### 4602 Hs Lönkan, Töölö gymnasium ja Sandels

Salaojat, kosteusvauriot, pihan perusparannus ym. Topeliuksenkatu 2/Sandelsinkatu 3

	Bruttoala	Veroton hinta	Alv	Verollinen hinta	Hankesuunnitelma		Rakentaminen	
	<i>m2</i>	<i>M€</i>	<i>M€</i>	<i>M€</i>	<i>tilanne</i>	<i>tavoite</i>	<i>alkaa</i>	<i>loppuu</i>
TS 10-14		2,4	0,5	2,9			2009	2011
Ed. raportti		2,4	0,5	2,9	Khs160209		3/2009	2010
Nykytilanne		2,4	0,5	2,9	Khs160209		3/2010	2012

Vastuuhenkilö: Kv/Anneli Nurmi, HKR/Kari Vikman

#### 4604 Pitäjänmäen peruskoulu

Albertin koulun siirron vaatimat muutostyöt Viinenkuja 6

	Bruttoala	Veroton hinta	Alv	Verollinen hinta	Hankesuunnitelma		Rakentaminen	
	<i>m2</i>	<i>M€</i>	<i>M€</i>	<i>M€</i>	<i>tilanne</i>	<i>tavoite</i>	<i>alkaa</i>	<i>loppuu</i>
TS 10-14	4 600	2,0	0,4	2,4			2009	2010
Ed. raportti	4 600	2,4	0,5	2,9	Khs011208		6/2009	6/2010
Nykytilanne	4 600	2,1	0,5	2,6	Khs011208		6/2009	6/2010

Vastuuhenkilö: Kv/Anneli Nurmi, HKR/Markku Pennanen

#### 4608 Etu-Töölön yläaste ja lukio

Matalan osan vesikaton uusinta Arkadiankatu 26

	Bruttoala	Veroton hinta	Alv	Verollinen hinta	Hankesuunnitelma		Rakentaminen	
	<i>m2</i>	<i>M€</i>	<i>M€</i>	<i>M€</i>	<i>tilanne</i>	<i>tavoite</i>	<i>alkaa</i>	<i>loppuu</i>
TS 10-14		0,5	0,1	0,6			2010	2010
Ed. raportti		0,5	0,1	0,6			3/2010	11/2010
Nykytilanne		0,5	0,1	0,6			3/2010	11/2010

Vastuuhenkilö: Kv/Kari Hartikainen

**4613 Jakomäen yläaste**

Pihat ja kentät

Somerikkopolku 6

	Bruttoala	Veroton hinta	Alv	Verollinen hinta	Hankesuunnitelma		Rakentaminen	
	<i>m2</i>	<i>M€</i>	<i>M€</i>	<i>M€</i>	<i>tilanne</i>	<i>tavoite</i>	<i>alkaa</i>	<i>loppuu</i>
TS 10-14		1,0	0,2	1,2			2011	2011
Ed. raportti		1,0	0,2	1,2			3/2011	11/2011
Nykytilanne		1,0	0,2	1,2			10/2010	5/2011

Vastuuhenkilö: Kv/Tapani Koivula, HKR/Markku Pennanen

**4614 Lauttasaaren ala-aste**

Ruokahuollon tilat

Myllykalliontie 3

	Bruttoala	Veroton hinta	Alv	Verollinen hinta	Hankesuunnitelma		Rakentaminen	
	<i>m2</i>	<i>M€</i>	<i>M€</i>	<i>M€</i>	<i>tilanne</i>	<i>tavoite</i>	<i>alkaa</i>	<i>loppuu</i>
TS 10-14		0,5	0,1	0,6			2010	2010
Ed. raportti		0,5	0,1	0,6			4/2010	12/2010
Nykytilanne		0,5	0,1	0,6			4/2010	12/2010

Vastuuhenkilö: Kv/Hilkka Salanne

**4616 Maunulan ala-aste, Månsas lågstadie**

Pihat ja kentät

Maunulanmäki 5

	Bruttoala	Veroton hinta	Alv	Verollinen hinta	Hankesuunnitelma		Rakentaminen	
	<i>m2</i>	<i>M€</i>	<i>M€</i>	<i>M€</i>	<i>tilanne</i>	<i>tavoite</i>	<i>alkaa</i>	<i>loppuu</i>
TS 10-14		0,5	0,1	0,6			2009	2010
Ed. raportti		0,5	0,1	0,6			4/2010	11/2010
Nykytilanne		0,5	0,1	0,6			6/2009	10/2010

Vastuuhenkilö: Kv/Kalevi Hinkkanen

**4624 Taivallahden peruskoulu**

Ruokahuollon tilat

Eteläinen Hesperiankatu 38

	Bruttoala	Veroton hinta	Alv	Verollinen hinta	Hankesuunnitelma		Rakentaminen	
	<i>m2</i>	<i>M€</i>	<i>M€</i>	<i>M€</i>	<i>tilanne</i>	<i>tavoite</i>	<i>alkaa</i>	<i>loppuu</i>
TS 10-14		1,0	0,2	1,2			2010	2010
Ed. raportti		1,0	0,2	1,2			1/2010	6/2010
Nykytilanne		1,2	0,3	1,5			1/2010	6/2010

Vastuuhenkilö: Kv/Hilkka Salanne

**4625 ZachariasTopeliuskolan**

Lågstadiet, ikkunoiden uusiminen

Stenbäckinkatu 14

	Bruttoala	Veroton hinta	Alv	Verollinen hinta	Hankesuunnitelma		Rakentaminen	
	<i>m2</i>	<i>M€</i>	<i>M€</i>	<i>M€</i>	<i>tilanne</i>	<i>tavoite</i>	<i>alkaa</i>	<i>loppuu</i>
TS 10-14		0,7	0,2	0,9			2010	2010
Ed. raportti		0,7	0,2	0,9			4/2010	12/2010
Nykytilanne		0,7	0,2	0,9			4/2010	12/2010

Vastuuhenkilö: Kv/Heli Marstio

**4628 Haagan peruskoulu**

Ikkunat, ovet, katto, salaojat ja alustilat

Isonnevantie 16 C

	Bruttoala	Veroton hinta	Alv	Verollinen hinta	Hankesuunnitelma		Rakentaminen	
	<i>m2</i>	<i>M€</i>	<i>M€</i>	<i>M€</i>	<i>tilanne</i>	<i>tavoite</i>	<i>alkaa</i>	<i>loppuu</i>
TS 10-14	6 627	2,0	0,4	2,4			2010	2010
Ed. raportti								
Nykytilanne	6 627	2,0	0,4	2,4	Khs091109		1/2010	8/2010

Vastuuhenkilö: Kv/Kari Pehkonen

**4630 Keinutien ala-aste**

Vesikaton ja julkisivun kunnostus

Keinutie 13

	Bruttoala	Veroton hinta	Alv	Verollinen hinta	Hankesuunnitelma		Rakentaminen	
	<i>m2</i>	<i>M€</i>	<i>M€</i>	<i>M€</i>	<i>tilanne</i>	<i>tavoite</i>	<i>alkaa</i>	<i>loppuu</i>
TS 10-14		3,5	0,8	4,3			2010	2010
Ed. raportti		3,5	0,8	4,3			4/2010	12/2010
Nykytilanne		3,5	0,8	4,3			4/2010	12/2010
					Vastuuhenkilö:		Kv/Pekka Talonpoika	

**4631 Hietakummun ala-aste**

Useiden tilojen perusparannus; näyttämö, musiikki ja liikunnan pesutilat

Hietakummuntie 1

	Bruttoala	Veroton hinta	Alv	Verollinen hinta	Hankesuunnitelma		Rakentaminen	
	<i>m2</i>	<i>M€</i>	<i>M€</i>	<i>M€</i>	<i>tilanne</i>	<i>tavoite</i>	<i>alkaa</i>	<i>loppuu</i>
TS 10-14	4 361	1,1	0,2	1,3			2010	2010
Ed. raportti								
Nykytilanne	4 361	1,1	0,2	1,3			1/2010	8/2010
					Vastuuhenkilö:		Kv/Timo Koivu	

**4632 Vuosaaren peruskoulu**

Perusparannus

Koukkusaarentie 9

	Bruttoala	Veroton hinta	Alv	Verollinen hinta	Hankesuunnitelma		Rakentaminen	
	<i>m2</i>	<i>M€</i>	<i>M€</i>	<i>M€</i>	<i>tilanne</i>	<i>tavoite</i>	<i>alkaa</i>	<i>loppuu</i>
TS 10-14	5 656	10,0	2,2	12,2			2012	2013
Ed. raportti								
Nykytilanne	5 656	10,0	2,2	12,2			1/2012	6/2013
Lappalainen					Vastuuhenkilö:		Kv/Pekka Talonpoika, HKR/Ritva	

**4633 Eläintarhan ala-aste**

Vesikaton perusparannus

Savonkatu 2

	Bruttoala	Veroton hinta	Alv	Verollinen hinta	Hankesuunnitelma		Rakentaminen	
	<i>m2</i>	<i>M€</i>	<i>M€</i>	<i>M€</i>	<i>tilanne</i>	<i>tavoite</i>	<i>alkaa</i>	<i>loppuu</i>
TS 10-14		0,8	0,2	1,0			2010	2010
Ed. raportti								
Nykytilanne		0,8	0,2	1,0			5/2010	12/2010
					Vastuuhenkilö:		Kv/Sari Hildén	

**4636 Munksnäs högstadie**

Kotitalousluokan perusparannus

Solnantie 18-20

	Bruttoala	Veroton hinta	Alv	Verollinen hinta	Hankesuunnitelma		Rakentaminen	
	<i>m2</i>	<i>M€</i>	<i>M€</i>	<i>M€</i>	<i>tilanne</i>	<i>tavoite</i>	<i>alkaa</i>	<i>loppuu</i>
TS 10-14		0,5	0,1	0,6			2010	2010
Ed. raportti								
Nykytilanne		0,5	0,1	0,6			5/2010	9/2010
					Vastuuhenkilö:		Kv/Elina Karhumaa	

**4637 Pihlajiston ala-aste**

Vesikaton korjaus

Pihlajistontie 1

	Bruttoala	Veroton hinta	Alv	Verollinen hinta	Hankesuunnitelma		Rakentaminen	
	<i>m2</i>	<i>M€</i>	<i>M€</i>	<i>M€</i>	<i>tilanne</i>	<i>tavoite</i>	<i>alkaa</i>	<i>loppuu</i>
TS 10-14		0,5	0,1	0,6			2010	2010
Ed. raportti								
Nykytilanne		0,5	0,1	0,6			5/2010	12/2010
					Vastuuhenkilö:		Kv/Kari Hartikainen	

**4638 Puistolan ala-aste**

Pihan perusparannus

Puistolan raitti 18

	Bruttoala <i>m2</i>	Veroton hinta <i>M€</i>	Alv <i>M€</i>	Verollinen hinta <i>M€</i>	Hankesuunnitelma <i>tilanne tavoite</i>	Rakentaminen <i>alkaa loppuu</i>
TS 10-14	14 000	0,6	0,1	0,7		2010 2010
Ed. raportti						
Nykytilanne	14 000	0,6	0,1	0,7		5/2010 12/2010
					Vastuuhenkilö:	Kv/Tapani Koivula

**4639 Pukinmäen peruskoulu ja kirjasto**

Yhdistymisestä aiheutuvat muutokset

Kenttäkuja 12, Karhusuontie 13

	Bruttoala <i>m2</i>	Veroton hinta <i>M€</i>	Alv <i>M€</i>	Verollinen hinta <i>M€</i>	Hankesuunnitelma <i>tilanne tavoite</i>	Rakentaminen <i>alkaa loppuu</i>
TS 10-14		0,5	0,1	0,6		2010 2010
Ed. raportti						
Nykytilanne		0,5	0,1	0,6		3/2010 8/2010
					Vastuuhenkilö:	Kv/Hilkka Salanne

**4640 Solakallion koulu**

Sisäpuolisia toiminnallisia muutoksia

Kansantie 1

	Bruttoala <i>m2</i>	Veroton hinta <i>M€</i>	Alv <i>M€</i>	Verollinen hinta <i>M€</i>	Hankesuunnitelma <i>tilanne tavoite</i>	Rakentaminen <i>alkaa loppuu</i>
TS 10-14		0,5	0,1	0,6		2010 2010
Ed. raportti						
Nykytilanne		0,5	0,1	0,6		5/2010 12/2010
					Vastuuhenkilö:	Kv/Elina Karhumaa

**4641 Suomenlinnan ala-aste**

Salin ja opettajanhuoneen IV-perusparannus

Suomenlinna, rak c 55

	Bruttoala <i>m2</i>	Veroton hinta <i>M€</i>	Alv <i>M€</i>	Verollinen hinta <i>M€</i>	Hankesuunnitelma <i>tilanne tavoite</i>	Rakentaminen <i>alkaa loppuu</i>
TS 10-14		0,6	0,1	0,7		2010 2010
Ed. raportti						
Nykytilanne		0,6	0,1	0,7		1/2010 12/2010
					Vastuuhenkilö:	Kv/Heli Marstio

**4642 Suutarilan yläaste**

Liikuntasalin perusparannus, sisäilma ja näyttämötekniikka

Vaskiniitynkuja 2

	Bruttoala <i>m2</i>	Veroton hinta <i>M€</i>	Alv <i>M€</i>	Verollinen hinta <i>M€</i>	Hankesuunnitelma <i>tilanne tavoite</i>	Rakentaminen <i>alkaa loppuu</i>
TS 10-14		0,5	0,1	0,6		2010 2010
Ed. raportti						
Nykytilanne		0,5	0,1	0,6		6/2010 12/2010
					Vastuuhenkilö:	Kv/Timo Koivu

**4643 Tehtaanpuiston ya / Vuosaaren lukio**

Lukion fy-ke tilojen rakentaminen

Vuosaarentie 7

	Bruttoala <i>m2</i>	Veroton hinta <i>M€</i>	Alv <i>M€</i>	Verollinen hinta <i>M€</i>	Hankesuunnitelma <i>tilanne tavoite</i>	Rakentaminen <i>alkaa loppuu</i>
TS 10-14		0,8	0,2	1,0		2010 2010
Ed. raportti						
Nykytilanne		0,8	0,2	1,0		1/2010 8/2010
					Vastuuhenkilö:	Kv/Olavi Kovanen

**4644 Keinutien ala-aste**

Perusparannus

Keinutie 13

	Bruttoala	Veroton hinta	Alv	Verollinen hinta	Hankesuunnitelma		Rakentaminen	
	m <sup>2</sup>	M€	M€	M€	tilanne	tavoite	alkaa	loppuu
TS 10-14	6 116	8,5	1,9	10,4			2014	2015
Ed. raportti								
Nykytilanne	6 116	8,5	1,9	10,4			1/2014	6/2015
					Vastuuhenkilö:		Kv/Pekka Talonpoika	

**4645 Nurkkatien ala-aste**

Julkisivujen korjaus

Nurkkatie 2

	Bruttoala	Veroton hinta	Alv	Verollinen hinta	Hankesuunnitelma		Rakentaminen	
	m <sup>2</sup>	M€	M€	M€	tilanne	tavoite	alkaa	loppuu
TS 10-14	4 001	1,0	0,2	1,2			2010	2010
Ed. raportti								
Nykytilanne	4 001	1,0	0,2	1,2			3/2010	12/2010
					Vastuuhenkilö:		Kv/Irmeli Grundström	

**4646 Cygnaeus lågstadie**

LVIS-järjestelmät

Ratakatu 8

	Bruttoala	Veroton hinta	Alv	Verollinen hinta	Hankesuunnitelma		Rakentaminen	
	m <sup>2</sup>	M€	M€	M€	tilanne	tavoite	alkaa	loppuu
TS 10-14	3 019	5,0	1,1	6,1			2014	2015
Ed. raportti								
Nykytilanne	3 019	5,0	1,1	6,1			9/2014	12/2015
					Vastuuhenkilö:		Kv/Irmeli Grundström	

**4647 Maatullin ala-aste**

Kosteusvauriokorjaus

Kimnaasipolku 5/Maatullinkuja 8

	Bruttoala	Veroton hinta	Alv	Verollinen hinta	Hankesuunnitelma		Rakentaminen	
	m <sup>2</sup>	M€	M€	M€	tilanne	tavoite	alkaa	loppuu
TS 10-14		0,2	0,0	0,2			3/2009	8/2009
Ed. raportti								
Nykytilanne		1,5	0,3	1,9	klk 081209		6/2009	7/2010
					Vastuuhenkilö:		Kv/Sari Hildén, HKR/Toni Lähdemäki	

*Hinta- ja aikataulutiedot tarkentuiivat kun lattian korjauksen laajuus, ilmanvaihdon vaatimat muutostyöt, ryömintätilan tuuletuksen vaatimat työt sekä ryömintätilan puhdistuksen ja maa-aineksien vaihdon määrä selvisivät. Alapohjan kosteus- ja lämpöteknisen toiminnan vuoksi katsottiin myös, että koko alapohjarakenne on tiivistettävä ja lämmön eristettävä alapuolelta.*

*Koska koko liikuntasalin ja siihen liittyvän näyttämön lattia jouduttiin purkamaan, joudutaan myös näyttämörakenteet uusimaan. Samalla tehdään näyttämötekniikan vaatimat varaukset ja parannetaan salin valaistusta sekä liitetään sali koulun kuulutusjärjestelmään turvallisuuden parantamiseksi.*

**4648 Kronohagens lågstadie ja Lpk Virkkula**

Alakerran kosteusvaurio- ja tukimuurin korjaus

Oikokatu 7

	Bruttoala	Veroton hinta	Alv	Verollinen hinta	Hankesuunnitelma		Rakentaminen	
	m <sup>2</sup>	M€	M€	M€	tilanne	tavoite	alkaa	loppuu
TS 10-14		0,2	0,0	0,2			2009	2009
Ed. raportti								
Nykytilanne		0,6	0,1	0,7			5/2009	7/2010
					Vastuuhenkilö:		HKR/Toni Lähdemäki	

*Vaurion on todettu olevan oletettua suurempi*

**4649 Munksnäs högstadie**

Kattojen, julkisivujen ja ulko-ovien korjaus

Solnantie 18-20

	Bruttoala	Veroton hinta	Alv	Verollinen hinta	Hankesuunnitelma		Rakentaminen	
	<i>m2</i>	<i>M€</i>	<i>M€</i>	<i>M€</i>	<i>tilanne</i>	<i>tavoite</i>	<i>alkaa</i>	<i>loppuu</i>
TS 10-14								
Ed. raportti								
Nykytilanne		0,7	0,2	0,9			9/2009	5/2010
					Vastuuhenkilö:		Kv/Kari Hartikainen	

**4650 Töölön ala-aste**

Ikkunoiden ja rapatun julkisivuosan peruskorjaus

Töölönkatu 41-45

	Bruttoala	Veroton hinta	Alv	Verollinen hinta	Hankesuunnitelma		Rakentaminen	
	<i>m2</i>	<i>M€</i>	<i>M€</i>	<i>M€</i>	<i>tilanne</i>	<i>tavoite</i>	<i>alkaa</i>	<i>loppuu</i>
TS 10-14								
Ed. raportti								
Nykytilanne		0,8	0,2	1,0			10/2009	6/2010
					Vastuuhenkilö:		Kv/Kari Hartikainen	

**4651 Blomängens Is ja Botby hs**

Julkisivun korjaus

Kukkaniityntie 2

	Bruttoala	Veroton hinta	Alv	Verollinen hinta	Hankesuunnitelma		Rakentaminen	
	<i>m2</i>	<i>M€</i>	<i>M€</i>	<i>M€</i>	<i>tilanne</i>	<i>tavoite</i>	<i>alkaa</i>	<i>loppuu</i>
TS 10-14								
Ed. raportti								
Nykytilanne		1,4	0,3	1,7			5/2011	12/2011
					Vastuuhenkilö:		Kv/Kari Hartikainen	

**4652 Vuosaaren ala-aste**

WC-tilojen kosteusvauriokorjaukset

Punakiventie 4

	Bruttoala	Veroton hinta	Alv	Verollinen hinta	Hankesuunnitelma		Rakentaminen	
	<i>m2</i>	<i>M€</i>	<i>M€</i>	<i>M€</i>	<i>tilanne</i>	<i>tavoite</i>	<i>alkaa</i>	<i>loppuu</i>
TS 10-14								
Ed. raportti								
Nykytilanne		0,5	0,1	0,6			10/2009	8/2010
					Vastuuhenkilö:		Kv/Sari Hildén	

**4656 Sibeliuksen ala-aste**

Kosteusvauriokorjaus

Liisankatu 13

	Bruttoala	Veroton hinta	Alv	Verollinen hinta	Hankesuunnitelma		Rakentaminen	
	<i>m2</i>	<i>M€</i>	<i>M€</i>	<i>M€</i>	<i>tilanne</i>	<i>tavoite</i>	<i>alkaa</i>	<i>loppuu</i>
TS 10-14								
Ed. raportti								
Nykytilanne		1,0	0,2	1,2			1/2010	12/2010
					Vastuuhenkilö:		Kv/Erja Erra	

**4675 Herttoniemen ala-aste**

Perusparannus

Ahmatie 1

	Bruttoala	Veroton hinta	Alv	Verollinen hinta	Hankesuunnitelma		Rakentaminen	
	<i>m2</i>	<i>M€</i>	<i>M€</i>	<i>M€</i>	<i>tilanne</i>	<i>tavoite</i>	<i>alkaa</i>	<i>loppuu</i>
TS 10-14	5 260	10,6	2,3	12,9			2010	2012
Ed. raportti	5 260	10,6	2,3	12,9	Khs160106	Kvsto2009	2010	2012
Nykytilanne	5 260	10,6	2,3	12,9	Kvsto100609		6/2010	7/2012
					Vastuuhenkilö:		Kv/Heli Marstio, HKR/Pekka Pussinen	

**4677 Kaisaniemen ala-aste**

Perusparannus

Puutarhakatu 1

	Bruttoala	Veroton hinta	Alv	Verollinen hinta	Hankesuunnitelma		Rakentaminen	
	m <sup>2</sup>	M€	M€	M€	tilanne	tavoite	alkaa	loppuu
TS 10-14	5 141	6,8	1,5	8,3			2013	2014
Ed. raportti	5 141	6,8	1,5	8,3			6/2013	11/2014
Nykytilanne	5 141	6,8	1,5	8,3			6/2013	11/2014

Vastuuhenkilö: Kv/Irmeli Grundström

**4678 Kannelmäen peruskoulu**

LVIS-järjestelmät

Kanneltie 1

	Bruttoala	Veroton hinta	Alv	Verollinen hinta	Hankesuunnitelma		Rakentaminen	
	m <sup>2</sup>	M€	M€	M€	tilanne	tavoite	alkaa	loppuu
TS 10-14	4 560	6,3	1,4	7,7			2011	2012
Ed. raportti	4 560	6,3	1,4	7,7			2011	2012
Nykytilanne	4 560	6,3	1,4	7,7			1/2011	6/2012

Vastuuhenkilö: Kv/Anneli Nurmi, HKR/Marjut Laurila

*Toteutetaan Khs:n yhteismäärärahalla.***4680 Käpylän peruskoulu**

Perusparannus

Mäkelänkatu 93

	Bruttoala	Veroton hinta	Alv	Verollinen hinta	Hankesuunnitelma		Rakentaminen	
	m <sup>2</sup>	M€	M€	M€	tilanne	tavoite	alkaa	loppuu
TS 10-14	7 840	14,4	3,2	17,6			2010	2012
Ed. raportti	7 840	15,1	3,3	18,5	Kvsto121108		2010	2012
Nykytilanne	7 840	15,1	3,3	18,5	Kvsto121108		6/2010	6/2012

Vastuuhenkilö: Kv/Heli Marstio, HKR/Marjut Laurila

*Hankkeen sisältö laajentunut alkuperäisestä suunnitelmasta***4683 Porolahden peruskoulu**

LVIS-järjestelmät

Roihuvuorentie 2

	Bruttoala	Veroton hinta	Alv	Verollinen hinta	Hankesuunnitelma		Rakentaminen	
	m <sup>2</sup>	M€	M€	M€	tilanne	tavoite	alkaa	loppuu
TS 10-14	7 172	10,0	2,2	12,2			2011	2012
Ed. raportti	7 172	10,0	2,2	12,2			6/2011	12/2012
Nykytilanne	7 172	8,6	1,9	10,5			6/2011	12/2012

Vastuuhenkilö: Kv/Riitta Söderholm, HKR/Pirjo Kajaste

*Kirjaston ja hammashoitolan hanke erotettu tästä pois, ko. kustannusarvio vain koulun osalta***4685 Munksnäs högstadie**

LVIS-järjestelmä, sisä WC-tilat, kotitaloustilat

Solnantie 18-20

	Bruttoala	Veroton hinta	Alv	Verollinen hinta	Hankesuunnitelma		Rakentaminen	
	m <sup>2</sup>	M€	M€	M€	tilanne	tavoite	alkaa	loppuu
TS 10-14	5 426	11,0	2,4	13,4			2013	2014
Ed. raportti	5 426	11,0	2,4	13,4			6/2013	11/2014
Nykytilanne	5 426	11,0	2,4	13,4			6/2013	11/2014

Vastuuhenkilö: Kv/Irmeli Grundström

**4687 Svenska normallyceum**

Perusparannus

Unioninkatu 2

	Bruttoala	Veroton hinta	Alv	Verollinen hinta	Hankesuunnitelma		Rakentaminen	
	m <sup>2</sup>	M€	M€	M€	tilanne	tavoite	alkaa	loppuu
TS 10-14	7 338	10,0	2,2	12,2			2009	2013
Ed. raportti	6 182	10,0	2,2	12,2	Kvsto2009		3/2009	6/2013
Nykytilanne	6 168	10,0	2,2	12,2	Kvsto2009		3/2009	6/2013

Vastuuhenkilö: Kv/Heli Marstio, HKR/Sauli Kivivuori

**4688 Åshöjden grundskola**

LVIS-järjestelmä

Sturenkatu 6

	Bruttoala	Veroton hinta	Alv	Verollinen hinta	Hankesuunnitelma		Rakentaminen	
	<i>m2</i>	<i>M€</i>	<i>M€</i>	<i>M€</i>	<i>tilanne</i>	<i>tavoite</i>	<i>alkaa</i>	<i>loppuu</i>
TS 10-14	4 675	10,3	2,3	12,6			2013	2014
Ed. raportti	5 200	10,3	2,3	12,6	Kvsto2009		2014	2015
Nykytilanne	5 200	10,3	2,3	12,6	Kvsto2009		1/2013	6/2014
					Vastuuhenkilö:			HKR/Marjut Laurila

**4691 Helsingin kuvataidelukio**

Keittiö, ruokala

Torkkelinkatu 6

	Bruttoala	Veroton hinta	Alv	Verollinen hinta	Hankesuunnitelma		Rakentaminen	
	<i>m2</i>	<i>M€</i>	<i>M€</i>	<i>M€</i>	<i>tilanne</i>	<i>tavoite</i>	<i>alkaa</i>	<i>loppuu</i>
TS 10-14	600	1,9	0,4	2,3			2011	2011
Ed. raportti	600	1,9	0,4	2,3			1/2011	12/2011
Nykytilanne	600	1,9	0,4	2,3			1/2011	12/2011
					Vastuuhenkilö:			Kv/Elina Karhumaa

**4695 Laajasalon ala-aste**

Perusparannus

Holmanmoisionpolku 1

	Bruttoala	Veroton hinta	Alv	Verollinen hinta	Hankesuunnitelma		Rakentaminen	
	<i>m2</i>	<i>M€</i>	<i>M€</i>	<i>M€</i>	<i>tilanne</i>	<i>tavoite</i>	<i>alkaa</i>	<i>loppuu</i>
TS 10-14	5 823	7,7	1,7	9,4			2008	2010
Ed. raportti	5 113	9,4	2,1	11,5	Kvsto160209		11/2008	2/2010
Nykytilanne	5 823	7,7	1,7	9,4	Kvsto160209		11/2008	2/2010
					Vastuuhenkilö:			HKR/Ari Lyytikäinen

*Hinta laski kilpailutusvaiheessa***4696 Roihuvuoren ala-aste**

Perusparannus

Vuorenpeikontie 7

	Bruttoala	Veroton hinta	Alv	Verollinen hinta	Hankesuunnitelma		Rakentaminen	
	<i>m2</i>	<i>M€</i>	<i>M€</i>	<i>M€</i>	<i>tilanne</i>	<i>tavoite</i>	<i>alkaa</i>	<i>loppuu</i>
TS 10-14	3 935	8,0	1,8	9,8			2013	2014
Ed. raportti	3 935	8,0	1,8	9,8			5/2013	8/2014
Nykytilanne	3 935	8,0	1,8	9,8			5/2013	8/2014
					Vastuuhenkilö:			HKR/Ritva Lappalainen

**4699 Kulosaaren ala-aste, rakennus 1**

Perusparannus

Kyösti Kallion tie 1

	Bruttoala	Veroton hinta	Alv	Verollinen hinta	Hankesuunnitelma		Rakentaminen	
	<i>m2</i>	<i>M€</i>	<i>M€</i>	<i>M€</i>	<i>tilanne</i>	<i>tavoite</i>	<i>alkaa</i>	<i>loppuu</i>
TS 10-14	4 060	8,7	1,9	10,6			2011	2012
Ed. raportti	4 060	9,2	2,0	11,2	Kvsto 2009		avoin	avoin
Nykytilanne	4 060	8,7	1,9	10,6	Kvsto 2009		6/2012	6/2013
					Vastuuhenkilö:			HKR/Marjut Laurila

**4700 Lauttasaaren ala-aste, Drumsö ls**

LVIS-järjestelmä

Tallbergin puistotie 12

	Bruttoala	Veroton hinta	Alv	Verollinen hinta	Hankesuunnitelma		Rakentaminen	
	<i>m2</i>	<i>M€</i>	<i>M€</i>	<i>M€</i>	<i>tilanne</i>	<i>tavoite</i>	<i>alkaa</i>	<i>loppuu</i>
TS 10-14	4 233	6,0	1,3	7,3			2014	2015
Ed. raportti	4 233	6,0	1,3	7,3			6/2013	8/2014
Nykytilanne	4 233	6,0	1,3	7,3			6/2014	8/2015
					Vastuuhenkilö:			Kv/Irmeli Grundström

**4702 Pihlajamäen ala-aste**

Perusparannus

Rapakiventie 20

	Bruttoala	Veroton hinta	Alv	Verollinen hinta	Hankesuunnitelma		Rakentaminen	
	m <sup>2</sup>	M€	M€	M€	tilanne	tavoite	alkaa	loppuu
TS 10-14	4 789	8,0	1,8	9,8			2014	2015
Ed. raportti	4 789	8,0	1,8	9,8			6/2014	12/2015
Nykytilanne	4 789	8,0	1,8	9,8			6/2014	12/2015

Vastuuhenkilö: Kv/Anneli Nurmi

**4704 Vartiokylän yläaste**

LVIS-järjestelmän perusparannus

Rusthollarintie 6

	Bruttoala	Veroton hinta	Alv	Verollinen hinta	Hankesuunnitelma		Rakentaminen	
	m <sup>2</sup>	M€	M€	M€	tilanne	tavoite	alkaa	loppuu
TS 10-14	4 714	10,8	2,4	13,2			2011	2012
Ed. raportti	4 687	9,0	2,0	11,0			6/2011	12/2012
Nykytilanne	4 714	10,8	2,4	13,2			6/2011	12/2012

Vastuuhenkilö: Kv/Kari Pehkonen, HKR/Eija Lehmusoksa

*Kustannusarvio tarkentunut suunnittelun edetessä***4706 Alppilan yläaste ja lukio**

LVIS-järjestelmä

Tammisaarenkatu 2

	Bruttoala	Veroton hinta	Alv	Verollinen hinta	Hankesuunnitelma		Rakentaminen	
	m <sup>2</sup>	M€	M€	M€	tilanne	tavoite	alkaa	loppuu
TS 10-14	8 448	12,0	2,6	14,6			2014	2015
Ed. raportti	8 448	12,0	2,6	14,6			6/2013	12/2014
Nykytilanne	8 448	12,0	2,6	14,6			1/2014	6/2015

Vastuuhenkilö: Kv/Olavi Kovanen

**4708 Munkkivuoren ala-aste**

Vesikate

Raumantie 2

	Bruttoala	Veroton hinta	Alv	Verollinen hinta	Hankesuunnitelma		Rakentaminen	
	m <sup>2</sup>	M€	M€	M€	tilanne	tavoite	alkaa	loppuu
TS 10-14		1,0	0,2	1,2			2010	2010
Ed. raportti		1,0	0,2	1,2			5/2010	11/2010
Nykytilanne		1,1	0,2	1,3	Khs231109		11/2009	6/2010

Vastuuhenkilö: Kv/Kari Hartikainen

**4711 Munkkiniemen ala-aste**

Peruskorjaus

Tietokuja 1

	Bruttoala	Veroton hinta	Alv	Verollinen hinta	Hankesuunnitelma		Rakentaminen	
	m <sup>2</sup>	M€	M€	M€	tilanne	tavoite	alkaa	loppuu
TS 10-14	3 938	7,0	1,5	8,5			2014	2015
Ed. raportti	3 938	7,0	1,5	8,5			1/2014	6/2015
Nykytilanne	3 938	8,3	1,8	10,1			1/2014	6/2015

Vastuuhenkilö: Kv/Jouko Snellman, HKR/Ritva Lappalainen

*Kustannusarvio on tarkentunut suunnittelun edetessä. Mukaan ovat tulleet myös pihan parannus, tilamuutoksia ja ikkunoiden vaihto korjaamisen sijaan.***4717 Tehtaankadun ala-aste**

LVIS-järjestelmä

Tehtaankatu 15-17

	Bruttoala	Veroton hinta	Alv	Verollinen hinta	Hankesuunnitelma		Rakentaminen	
	m <sup>2</sup>	M€	M€	M€	tilanne	tavoite	alkaa	loppuu
TS 10-14	4 071	8,0	1,8	9,8			2014	2015
Ed. raportti	4 071	8,0	1,8	9,8			5/2014	12/2015
Nykytilanne	4 071	8,0	1,8	9,8			5/2014	12/2015

Vastuuhenkilö: Kv/Irmeli Grundström

**4718 Vuosaaren ala-aste**

Opetustilat ja LVIS-järjestelmä

Punakiventie 4

	Bruttoala	Veroton hinta	Alv	Verollinen hinta	Hankesuunnitelma		Rakentaminen	
	m <sup>2</sup>	M€	M€	M€	tilanne	tavoite	alkaa	loppuu
TS 10-14	5 565	10,0	2,2	12,2			2013	2014
Ed. raportti	5 565	10,0	2,2	12,2			6/2013	12/2014
Nykytilanne	5 565	10,0	2,2	12,2			6/2013	12/2014

Vastuuhenkilö: Kv/Pekka Talonpoika

**4721 Vesalan yläaste**

LVIS-järjestelmä

Sakara 5

	Bruttoala	Veroton hinta	Alv	Verollinen hinta	Hankesuunnitelma		Rakentaminen	
	m <sup>2</sup>	M€	M€	M€	tilanne	tavoite	alkaa	loppuu
TS 10-14	6 929	12,0	2,6	14,6			2012	2013
Ed. raportti	6 929	12,0	2,6	14,6			6/2012	12/2013
Nykytilanne	6 929	12,0	2,6	14,6			6/2012	12/2013

Vastuuhenkilö: Kv/Heli Marstio

**4723 Jakomäen yläaste**

Julkisivujen ja vesikaton korjaus

Somerikkopolku 6

	Bruttoala	Veroton hinta	Alv	Verollinen hinta	Hankesuunnitelma		Rakentaminen	
	m <sup>2</sup>	M€	M€	M€	tilanne	tavoite	alkaa	loppuu
TS 10-14							2010	2010
Ed. raportti		1,9	0,4	2,3	Kvsto030908		10/2009	9/2010
Nykytilanne		1,8	0,4	2,2	Kvsto030908		10/2009	9/2010

Vastuuhenkilö: HKR/Markku Pennanen

*Liittyy rakennuksessa olevan uimahallin peruskorjaushankkeeseen. Toteutetaan lähiörahastohankkeena*

**4724 Myllypuron ala-aste ja Lpk Neulainen**

Perusparannus

Neulapadontie 6

	Bruttoala	Veroton hinta	Alv	Verollinen hinta	Hankesuunnitelma		Rakentaminen	
	m <sup>2</sup>	M€	M€	M€	tilanne	tavoite	alkaa	loppuu
TS 10-14	2 012	4,4	1,0	5,4			2013	2014
Ed. raportti	3 145	4,7	1,0	5,7	Kvsto221008		3/2011	6/2012
Nykytilanne	2 012	7,5	1,0	5,4	Kvsto221008		2013	2014

Vastuuhenkilö: Kv/ Anneli Nurmi, Arto Uimonen, HKR/Ari Lyytikäinen

*Seinärakenteissa ja katossa havaitut kosteusongelmat kasvattaneet kustannusarviota, keittiöt yhdistetään, hankesuunnitelma päivitetään*

**4725 Meilahden ala-aste**

Perusparannus

Jalavatie 6 a

	Bruttoala	Veroton hinta	Alv	Verollinen hinta	Hankesuunnitelma		Rakentaminen	
	m <sup>2</sup>	M€	M€	M€	tilanne	tavoite	alkaa	loppuu
TS 10-14	6 196	10,0	2,2	12,2			2012	2013
Ed. raportti	6 196	10,0	2,2	12,2			6/2012	12/2013
Nykytilanne	6 196	10,0	2,2	12,2			6/2012	12/2013

Vastuuhenkilö: HKR/Ritva Lappalainen

*Toteutetaan Khs:n yhteismäärärahalla*

**4726 Myllypuron ala-aste ja Lp Myllynsiipi**

Perusparannus

Yläkivenrinne 6

	Bruttoala	Veroton hinta	Alv	Verollinen hinta	Hankesuunnitelma		Rakentaminen	
	m <sup>2</sup>	M€	M€	M€	tilanne	tavoite	alkaa	loppuu
TS 10-14	4 596	6,5	1,4	7,9			2011	2012
Ed. raportti	4 201	6,5	1,4	7,9			2010	2011
Nykytilanne	4 596	11,3	2,5	13,8	Kvsto3/2010		6/2011	11/2012
					Vastuuhenkilö:		HKR/Pekka Panhelainen	

*Seinäarakenteissa havaitut kosteusongelmat kasvattaneet kustannusarviota***4727 Itä-Pakilan ala-aste ja Lpk Tammi**

Perusparannus

Solakalliontie 13

	Bruttoala	Veroton hinta	Alv	Verollinen hinta	Hankesuunnitelma		Rakentaminen	
	m <sup>2</sup>	M€	M€	M€	tilanne	tavoite	alkaa	loppuu
TS 10-14		4,0	0,9	4,9			2012	2013
Ed. raportti		4,0	0,9	4,9			6/2012	12/2013
Nykytilanne		4,0	0,9	4,9			6/2012	12/2013
					Vastuuhenkilö:		Kv/Heli Marstio	

**4728 Meilahden ala-aste, keittiö ja ruokasali**

Perusparannus

Jalavatie 6 a

	Bruttoala	Veroton hinta	Alv	Verollinen hinta	Hankesuunnitelma		Rakentaminen	
	m <sup>2</sup>	M€	M€	M€	tilanne	tavoite	alkaa	loppuu
TS 10-14	322	1,0	0,2	1,2			2009	2010
Ed. raportti	322	1,0	0,2	1,2			10/2009	3/2010
Nykytilanne	322	0,8	0,2	1,0			10/2009	4/2010
					Vastuuhenkilö:		HKR/Pekka Laanti	

**4729 Minervaskolan**

Tekstiilityön opetustilan ja opettajien työtilan

Apollonkatu 12

	Bruttoala	Veroton hinta	Alv	Verollinen hinta	Hankesuunnitelma		Rakentaminen	
	m <sup>2</sup>	M€	M€	M€	tilanne	tavoite	alkaa	loppuu
TS 10-14								
Ed. raportti	626	0,8	0,2	1,0			8/2009	12/2009
Nykytilanne	626	0,8	0,2	1,0			8/2009	1/2010
					Vastuuhenkilö:		HKR/Heikki Turunen	

*Helsingin toimitilat Oy:n hanke***4730 Kruunuhaan yläaste, kellarikerroksen**

Kosteusvauriokorjaukset

Snellmaninkatu 18

	Bruttoala	Veroton hinta	Alv	Verollinen hinta	Hankesuunnitelma		Rakentaminen	
	m <sup>2</sup>	M€	M€	M€	tilanne	tavoite	alkaa	loppuu
TS 10-14		2,0	0,4	2,4			2009	2010
Ed. raportti		2,0	0,4	2,4			2009	2009
Nykytilanne		2,7	0,6	3,3			6/2009	8/2010
					Vastuuhenkilö:		HKR/Toni Lähdemäki	

*Urakkavaiheen kustannusarvio*

## AMMATILLISET OPPILAITOKSET

**5501 Heltech, Vallilan koulutusyksikkö**

Ilmanvaihtokanavien asbestin poisto

Sturenkatu 18-20

	Bruttoala	Veroton hinta	Alv	Verollinen hinta	Hankesuunnitelma		Rakentaminen	
	m <sup>2</sup>	M€	M€	M€	tilanne	tavoite	alkaa	loppuu
TS 10-14		1,8	0,4	2,2			2011	2012
Ed. raportti								
Nykytilanne		1,8	0,4	2,2			6/2011	6/2012
					Vastuuhenkilö:		Kv/Jorma Ahlstedt	

**5514 Helpa, Roihuvuoren koulutusyksikkö, C-osa**

IV ja kosteuskorjaus

Prinsessantie 2

	Bruttoala	Veroton hinta	Alv	Verollinen hinta	Hankesuunnitelma		Rakentaminen	
	m <sup>2</sup>	M€	M€	M€	tilanne	tavoite	alkaa	loppuu
TS 10-14	18 131	6,3	1,4	7,7			2012	2013
Ed. raportti	18 125	6,3	1,4	7,7			2010	2011
Nykytilanne	18 131	6,3	1,4	7,7			5/2012	12/2013
					Vastuuhenkilö:		HKR/Markku Katainen	

*Hankesuunnitelman laajuus on vielä avoin***5516 Heltech, Käpylän koulutusyksikkö**

Perusparannus

Kullervonkatu 11-13

	Bruttoala	Veroton hinta	Alv	Verollinen hinta	Hankesuunnitelma		Rakentaminen	
	m <sup>2</sup>	M€	M€	M€	tilanne	tavoite	alkaa	loppuu
TS 10-14	11 396	16,4	3,6	20,0			2012	2015
Ed. raportti	11 396	16,4	3,6	19,9			2010	2012
Nykytilanne	11 396	19,4	4,3	23,7			6/2012	6/2015
					Vastuuhenkilö:		Kv/Riitta Söderholm, HKR/Kari Nauska	

*Suunnittelun edetessä tarpeet täsmentyneet ja kustannusarvio päivittynyt***5520 Heltech, Haagan koulutusyksikkö**

Perusparannus

Ilkantie 3

	Bruttoala	Veroton hinta	Alv	Verollinen hinta	Hankesuunnitelma		Rakentaminen	
	m <sup>2</sup>	M€	M€	M€	tilanne	tavoite	alkaa	loppuu
TS 10-14	16 821	16,4	3,6	20,0			2009	2011
Ed. raportti	14 773	16,4	3,6	20,0	Kvsto141107		6/2009	8/2011
Nykytilanne	16 821	16,4	3,6	20,0	Kvsto141107		6/2009	8/2011
					Vastuuhenkilö:		HKR/Kari Nauska	

**5521 Heltech, Haagan koulutusyksikön väistötilat Myllypurossa**

Klamintie

	Bruttoala	Veroton hinta	Alv	Verollinen hinta	Hankesuunnitelma		Rakentaminen	
	m <sup>2</sup>	M€	M€	M€	tilanne	tavoite	alkaa	loppuu
TS 10-14		4,8	1,1	5,9			2008	2011
Ed. raportti	7 505	4,8	1,1	5,9	Kvsto180608		6/2008	8/2010
Nykytilanne	7 505	4,8	1,1	5,9	Kvsto180608		6/2008	9/2011
					Vastuuhenkilö:		HKR/Kari Nauska	

## SOSIAALITOIMI

**2801 Lpk Sakara**

Perusparannus

Sakara 1

	Bruttoala	Veroton hinta	Alv	Verollinen hinta	Hankesuunnitelma		Rakentaminen	
	m <sup>2</sup>	M€	M€	M€	tilanne	tavoite	alkaa	loppuu
TS 10-14	1 092	2,0	0,4	2,4			2011	2011
Ed. raportti	955	2,0	0,4	2,4			2011	2011
Nykytilanne	1 092	3,5	0,4	2,4			1/2011	12/2011

Vastuuhenkilö: Kv/Marjut Rantapuro, HKR/Pekka Pussinen

*Julkisivut ja katto joudutaan uusimaan. Kohonneen hinnan takia hanke arvioidaan uudelleen***2802 Herttoniemenrannan aa ja lpk Satama**

Katon korjauksen suunnittelu ja ensiapu, ulkoseinien ja

Sisselenkuja 3

	Bruttoala	Veroton hinta	Alv	Verollinen hinta	Hankesuunnitelma		Rakentaminen	
	m <sup>2</sup>	M€	M€	M€	tilanne	tavoite	alkaa	loppuu
TS 10-14		1,0	0,2	1,2			2010	2010
Ed. raportti		1,0	0,2	1,2			5/2010	12/2010
Nykytilanne		1,0	0,2	1,2			5/2010	12/2010

Vastuuhenkilö: Kv/Kalevi Hinkkanen

**2804 Lpk Nalle**

Perusparannus

Reiherintie 3

	Bruttoala	Veroton hinta	Alv	Verollinen hinta	Hankesuunnitelma		Rakentaminen	
	m <sup>2</sup>	M€	M€	M€	tilanne	tavoite	alkaa	loppuu
TS 10-14	437	0,9	0,2	1,0			2011	2011
Ed. raportti	437	0,9	0,2	1,0			1/2011	2011
Nykytilanne	588	1,9	0,4	2,3			1/2011	12/2011

Vastuuhenkilö: Kv/Marjut Rantapuro, HKR/K. Tähtinen

*Tilojen käyttöä tehostetaan liittämällä rakennuksessa oleva asunto päiväkodin yhteyteen. Näin saadaan asialliset tilat kolmelle ryhmälle, mutta samalla iv-konehuone ja märkätilat täytyy rakentaa nykyisen rungon ulkopuolelle. Myös rakennuksen pienen koon vuoksi alkuperäinen neliöhinta-arvio oli alimitoitettu.***2805 Lpk Pukinmäki**

Perusparannus

Palsamipolku 10

	Bruttoala	Veroton hinta	Alv	Verollinen hinta	Hankesuunnitelma		Rakentaminen	
	m <sup>2</sup>	M€	M€	M€	tilanne	tavoite	alkaa	loppuu
TS 10-14	384	0,7	0,2	0,9			2011	2012
Ed. raportti	384	0,8	0,2	1,0			2013	2013
Nykytilanne	384	0,7	0,2	0,9			8/2011	3/2012

Vastuuhenkilö: HKR/Kimmo Tähtinen

**2808 Lpk Vartiokylä ja Vartiokylän ala-aste**

Ikkunat ja keittiö

Kiviportintie 10/Sauramatie 3

	Bruttoala	Veroton hinta	Alv	Verollinen hinta	Hankesuunnitelma		Rakentaminen	
	m <sup>2</sup>	M€	M€	M€	tilanne	tavoite	alkaa	loppuu
TS 10-14	654	1,5	0,3	1,8			2010	2011
Ed. raportti	654	1,5	0,3	1,8			7/2010	6/2011
Nykytilanne	688	1,5	0,3	1,8			7/2010	6/2011

Vastuuhenkilö: Kv/Tarja Lehto, HKR/Kimmo Tähtinen

**2809 Kulosaaren ala-aste, rakennus 2**

Lpk, kirjasto ja ala-aste, perusparannus

Kyösti Kallion tie 1

	Bruttoala	Veroton hinta	Alv	Verollinen hinta	Hankesuunnitelma		Rakentaminen	
	m <sup>2</sup>	M€	M€	M€	tilanne	tavoite	alkaa	loppuu
TS 10-14	2 598	5,7	1,3	7,0			2013	2014
Ed. raportti								
Nykytilanne	2 890	7,1	1,6	8,7			6/2013	6/2014

Vastuuhenkilö: Kv/Anne Löfström, HKR/Marjut Laurila

*Kustannusarvio on täsmäntynyt hankesuunnitteluvaiheessa.***2811 Lpk Munkkivuori**

Salaojat

Raumantie 5

	Bruttoala	Veroton hinta	Alv	Verollinen hinta	Hankesuunnitelma		Rakentaminen	
	m <sup>2</sup>	M€	M€	M€	tilanne	tavoite	alkaa	loppuu
TS 10-14		0,7	0,2	0,9			2010	2010
Ed. raportti								
Nykytilanne		0,7	0,2	0,9			4/2010	12/2010

Vastuuhenkilö: Kv/Irmeli Grundström

**2815 Lpk ja ala-aste Tuorinniemi**

Vesikatteen ja ulkoseinien korjaus

Agnetankuja 4

	Bruttoala	Veroton hinta	Alv	Verollinen hinta	Hankesuunnitelma		Rakentaminen	
	m <sup>2</sup>	M€	M€	M€	tilanne	tavoite	alkaa	loppuu
TS 10-14		1,0	0,2	1,2			2009	2010
Ed. raportti		1,0	0,2	1,2			8/2009	12/2010
Nykytilanne		1,0	0,2	1,2			6/2009	8/2010

Vastuuhenkilö: Kv/Kalevi Hinkkanen, HKR/Jarmo Mörsky

*Vesikattokorjaus on tehty 6-8/2008***2865 Lpk Tonttula-Tomtebo**

Perusparannus

Laajasuontie 5-7

	Bruttoala	Veroton hinta	Alv	Verollinen hinta	Hankesuunnitelma		Rakentaminen	
	m <sup>2</sup>	M€	M€	M€	tilanne	tavoite	alkaa	loppuu
TS 10-14	1 020	2,0	0,4	2,4			2011	2012
Ed. raportti	928	1,2	0,3	1,4			2011	2012
Nykytilanne	1 020	2,0	0,4	2,4			7/2011	6/2012

Vastuuhenkilö: Kv/Kristiina Pyykönen, HKR/Kimmo Tähtinen

*Hankesuunnitelman teko aloitettu syksyllä 2009. Ensimmäinen kustannuslaskenta hankkeesta tehdään keväällä 2010.***2867 Lpk Linnunlaulu, sokeain kirjasto ja Lpk Arla**

Kosteusvauriokorjaus

Eläintarhantie 18

	Bruttoala	Veroton hinta	Alv	Verollinen hinta	Hankesuunnitelma		Rakentaminen	
	m <sup>2</sup>	M€	M€	M€	tilanne	tavoite	alkaa	loppuu
TS 10-14								
Ed. raportti								
Nykytilanne		1,8	0,4	2,2			1/2010	12/2010

Vastuuhenkilö: Kv/Erja Erra

**2895 Lpk Vilppula**

Perusparannus

Pekanraitti 8, Malmin Koy

	Bruttoala	Veroton hinta	Alv	Verollinen hinta	Hankesuunnitelma		Rakentaminen	
	m <sup>2</sup>	M€	M€	M€	tilanne	tavoite	alkaa	loppuu
TS 10-14	889	1,7	0,4	2,1			2012	2012
Ed. raportti	895	1,7	0,4	2,1			2012	2012
Nykytilanne	889	1,7	0,4	2,1			1/2012	12/2012
Vastuuhenkilö:							Kv/Marjut Rantapuro	

**2906 Lpk Kumina**

Perusparannus

Pikkaraistie 7

	Bruttoala	Veroton hinta	Alv	Verollinen hinta	Hankesuunnitelma		Rakentaminen	
	m <sup>2</sup>	M€	M€	M€	tilanne	tavoite	alkaa	loppuu
TS 10-14	816	1,4	0,3	1,7			2011	2011
Ed. raportti	812	1,4	0,3	1,7			1/2011	12/2011
Nykytilanne	863	3,0	0,7	3,7			1/2011	12/2011
Vastuuhenkilö:							Kv/Marjut Rantapuro, HKR/Kimmo Tähtinen	

*Kustannusarvio noussut hankesuunnitteluvaiheessa, suunnitellaan uudelleen kustannusten alentamiseksi*

**2936 Lpk Keula**

Perusparannus

Keulatie 4

	Bruttoala	Veroton hinta	Alv	Verollinen hinta	Hankesuunnitelma		Rakentaminen	
	m <sup>2</sup>	M€	M€	M€	tilanne	tavoite	alkaa	loppuu
TS 10-14	1 199	2,4	0,5	2,9			2012	2013
Ed. raportti	1 199	2,4	0,5	2,9			12/2012	12/2013
Nykytilanne	1 199	2,4	0,5	2,9			12/2012	12/2013
Vastuuhenkilö:							Kv/Irmeli Grundström	

**2940 Lpk Pikkuprinssi**

Perusparannus

Maatullinkuja 12

	Bruttoala	Veroton hinta	Alv	Verollinen hinta	Hankesuunnitelma		Rakentaminen	
	m <sup>2</sup>	M€	M€	M€	tilanne	tavoite	alkaa	loppuu
TS 10-14	839	1,6	0,4	2,0			2012	2012
Ed. raportti	839	1,6	0,4	2,0			2012	2012
Nykytilanne	839	1,6	0,4	2,0			1/2012	12/2012
Vastuuhenkilö:							HKR/Kimmo Tähtinen	

**2941 Lpk Tilhi**

Perusparannus

Tilhipolku 6

	Bruttoala	Veroton hinta	Alv	Verollinen hinta	Hankesuunnitelma		Rakentaminen	
	m <sup>2</sup>	M€	M€	M€	tilanne	tavoite	alkaa	loppuu
TS 10-14	1 289	2,5	0,6	3,1			2011	2011
Ed. raportti	1 289	2,5	0,6	3,1			2011	2011
Nykytilanne	1 289	2,5	0,6	3,1	Khs3/2010		1/2011	12/2011
Vastuuhenkilö:							HKR/Pirjo Kajaste	

**2948 Lpk Piltti/Pilten**

Perusparannus

Umpiaidanpolku 6

	Bruttoala	Veroton hinta	Alv	Verollinen hinta	Hankesuunnitelma		Rakentaminen	
	m <sup>2</sup>	M€	M€	M€	tilanne	tavoite	alkaa	loppuu
TS 10-14	923	1,8	0,4	2,2			2010	2010
Ed. raportti	923	1,8	0,4	2,2			1/2010	12/2010
Nykytilanne	993	2,7	0,6	3,3	Khs1/2010		5/2010	3/2011
Vastuuhenkilö:							Kv/Marjut Rantapuro, HKR/Risto Juhola	

*Kustannusarvio noussut hankesuunnitteluvaiheessa seinärakenteessa havaittujen ongelmien takia*

**2950 Lpk Puotinharju**

Perusparannus

Olavinlinnantie 1

	Bruttoala	Veroton hinta	Alv	Verollinen hinta	Hankesuunnitelma		Rakentaminen	
	<i>m2</i>	<i>M€</i>	<i>M€</i>	<i>M€</i>	<i>tilanne</i>	<i>tavoite</i>	<i>alkaa</i>	<i>loppuu</i>
TS 10-14	837	1,8	0,4	2,2			2009	2010
Ed. raportti	837	1,8	0,4	2,2	Khs180607		6/2009	5/2010
Nykytilanne	837	1,8	0,4	2,2	Khs180607		6/2009	5/2010
					Vastuuhenkilö:			HKR/Olli Venho

**2951 Lpk Floora**

Perusparannus

Syyriankatu 1

	Bruttoala	Veroton hinta	Alv	Verollinen hinta	Hankesuunnitelma		Rakentaminen	
	<i>m2</i>	<i>M€</i>	<i>M€</i>	<i>M€</i>	<i>tilanne</i>	<i>tavoite</i>	<i>alkaa</i>	<i>loppuu</i>
TS 10-14	1 059	2,6	0,6	3,2			2010	2010
Ed. raportti	1 059	2,6	0,6	3,2			1/2010	12/2010
Nykytilanne	1 059	2,6	0,6	3,2	Khs261009		1/2010	12/2010
					Vastuuhenkilö:			Kv/Merja Sederholm

**2952 Lpk Kolkka**

Perusparannus

Kolkkapojantie 10

	Bruttoala	Veroton hinta	Alv	Verollinen hinta	Hankesuunnitelma		Rakentaminen	
	<i>m2</i>	<i>M€</i>	<i>M€</i>	<i>M€</i>	<i>tilanne</i>	<i>tavoite</i>	<i>alkaa</i>	<i>loppuu</i>
TS 10-14	965	1,8	0,4	2,2			2012	2013
Ed. raportti	965	1,8	0,4	2,2			8/2012	7/2013
Nykytilanne	965	1,8	0,4	2,2			8/2012	7/2013
					Vastuuhenkilö:			Kv/Irmeli Grundström

**2953 Lpk Saana**

Perusparannus

Saanaatunturintie 4

	Bruttoala	Veroton hinta	Alv	Verollinen hinta	Hankesuunnitelma		Rakentaminen	
	<i>m2</i>	<i>M€</i>	<i>M€</i>	<i>M€</i>	<i>tilanne</i>	<i>tavoite</i>	<i>alkaa</i>	<i>loppuu</i>
TS 10-14	1 199	3,3	0,7	4,0			2010	2010
Ed. raportti	1 199	3,3	0,7	4,0			1/2010	12/2010
Nykytilanne	1 199	3,3	0,7	4,0	Khs261009		1/2010	12/2010
					Vastuuhenkilö:			HKR/Pekka Laanti

**2959 Lpk Ranta**

Korjauksia sisällä ja ulkona

Neitojenpolku 23

	Bruttoala	Veroton hinta	Alv	Verollinen hinta	Hankesuunnitelma		Rakentaminen	
	<i>m2</i>	<i>M€</i>	<i>M€</i>	<i>M€</i>	<i>tilanne</i>	<i>tavoite</i>	<i>alkaa</i>	<i>loppuu</i>
TS 10-14		0,6	0,1	0,7			2009	2010
Ed. raportti		0,6	0,1	0,7			2009	2010
Nykytilanne		0,6	0,1	0,7			9/2009	12/2010
					Vastuuhenkilö:			Kv/Erkki Pihkoluoma

**3303 Tervalammen kuntoutuskeskus, rakennus 14**

Perusparannus

Tervalammen kuntoutuskeskus

	Bruttoala	Veroton hinta	Alv	Verollinen hinta	Hankesuunnitelma		Rakentaminen	
	<i>m2</i>	<i>M€</i>	<i>M€</i>	<i>M€</i>	<i>tilanne</i>	<i>tavoite</i>	<i>alkaa</i>	<i>loppuu</i>
TS 10-14	1 700	2,5	0,6	3,1			2012	2013
Ed. raportti								
Nykytilanne	1 700	2,5	0,6	3,1			7/2012	7/2013
					Vastuuhenkilö:			Kv/Irmeli Grundström

**3310 Lapinlahden sairaalarakennus**

Säilyttävä korjaus

Lapinlahdentie 6

	Bruttoala	Veroton hinta	Alv	Verollinen hinta	Hankesuunnitelma		Rakentaminen	
	<i>m2</i>	<i>M€</i>	<i>M€</i>	<i>M€</i>	<i>tilanne</i>	<i>tavoite</i>	<i>alkaa</i>	<i>loppuu</i>
TS 10-14	11 521	46,0	10,1	56,1			2011	2014
Ed. raportti	11 520	46,0	10,1	56,1	Kvsto2009		2010	2012
Nykytilanne	11 521	44,4	9,8	54,2	Kvsto2010		1/2011	12/2013
					Vastuuhenkilö:		HKR/Aulis Toivonen	

**3500 Sofianlehdon osastot, A-rak.**

Julkisivujen kalkkimaalaus

Sofianlehdonkatu 8

	Bruttoala	Veroton hinta	Alv	Verollinen hinta	Hankesuunnitelma		Rakentaminen	
	<i>m2</i>	<i>M€</i>	<i>M€</i>	<i>M€</i>	<i>tilanne</i>	<i>tavoite</i>	<i>alkaa</i>	<i>loppuu</i>
TS 10-14		0,8	0,2	1,0			2010	2010
Ed. raportti		0,8	0,2	1,0			5/2010	10/2010
Nykytilanne		0,8	0,2	1,0			5/2010	10/2010
					Vastuuhenkilö:		Kv/Pekka Talonpoika	

**3516 Hyvölään kesäkot**

Perusparannus

Ojakkala

	Bruttoala	Veroton hinta	Alv	Verollinen hinta	Hankesuunnitelma		Rakentaminen	
	<i>m2</i>	<i>M€</i>	<i>M€</i>	<i>M€</i>	<i>tilanne</i>	<i>tavoite</i>	<i>alkaa</i>	<i>loppuu</i>
TS 10-14	488	1,0	0,2	1,2			2012	2013
Ed. raportti	488	1,0	0,2	1,2			9/2012	5/2013
Nykytilanne	488	1,0	0,2	1,2			9/2012	5/2013
					Vastuuhenkilö:		Kv/Kristiina Pyykönen	

**3518 Outamon oppilaskodin päärakennus**

Perusparannus

Karkalintie 148, Lohja

	Bruttoala	Veroton hinta	Alv	Verollinen hinta	Hankesuunnitelma		Rakentaminen	
	<i>m2</i>	<i>M€</i>	<i>M€</i>	<i>M€</i>	<i>tilanne</i>	<i>tavoite</i>	<i>alkaa</i>	<i>loppuu</i>
TS 10-14	596	1,2	0,3	1,5			2012	2013
Ed. raportti	596	1,2	0,3	1,5			7/2012	7/2013
Nykytilanne	596	1,2	0,3	1,5			7/2012	7/2013
					Vastuuhenkilö:		Kv/Kalevi Hinkkanen	

**3534 Naulakallion kasvatus- ja hoitokotien rakennus 4**

Perusparannus, ravintokeskus

Muinaistutkijantie 4

	Bruttoala	Veroton hinta	Alv	Verollinen hinta	Hankesuunnitelma		Rakentaminen	
	<i>m2</i>	<i>M€</i>	<i>M€</i>	<i>M€</i>	<i>tilanne</i>	<i>tavoite</i>	<i>alkaa</i>	<i>loppuu</i>
TS 10-14	826	1,3	0,3	1,6			2011	2012
Ed. raportti	826	1,3	0,3	1,6			8/2011	6/2012
Nykytilanne	826	1,3	0,3	1,6			8/2011	6/2012
					Vastuuhenkilö:		Kv/Kalevi Hinkkanen	

**3535 Naulakallion kasvatus- ja hoitokotien osastot 2 ja 3**

Peruskorjaus ja muutostyöt

Muinaistutkijantie 4

	Bruttoala	Veroton hinta	Alv	Verollinen hinta	Hankesuunnitelma		Rakentaminen	
	<i>m2</i>	<i>M€</i>	<i>M€</i>	<i>M€</i>	<i>tilanne</i>	<i>tavoite</i>	<i>alkaa</i>	<i>loppuu</i>
TS 10-14	1 440	2,0	0,4	2,4			2010	2010
Ed. raportti	1 440	2,0	0,4	2,4			2/2010	12/2010
Nykytilanne	850	2,2	0,4	2,4			2/2010	12/2010
					Vastuuhenkilö:		Kv/Kalevi Hinkkanen	

**4018 Kustaankartanon vanhustenkeskus, E-rakennus**

Peruskorjaus (suunniteltu kohteen muuttamista palvelutaloksi)

Oltermannintie 32

	Bruttoala	Veroton hinta	Alv	Verollinen hinta	Hankesuunnitelma		Rakentaminen	
	<i>m2</i>	<i>M€</i>	<i>M€</i>	<i>M€</i>	<i>tilanne</i>	<i>tavoite</i>	<i>alkaa</i>	<i>loppuu</i>
TS 10-14	3 695	7,0	1,5	8,5			2014	2015
Ed. raportti	3 695	7,0	1,5	8,5			8/2013	12/2014
Nykytilanne	3 695	7,0	1,5	8,5			8/2014	12/2015
					Vastuuhenkilö:		Kv/Irmeli Grundström	

**4019 Kustaankartanon vanhustenkeskus, D-rakennus**

Oltermannintie 32

	Bruttoala	Veroton hinta	Alv	Verollinen hinta	Hankesuunnitelma		Rakentaminen	
	<i>m2</i>	<i>M€</i>	<i>M€</i>	<i>M€</i>	<i>tilanne</i>	<i>tavoite</i>	<i>alkaa</i>	<i>loppuu</i>
TS 10-14	3 640	8,5	1,9	10,4			2012	2013
Ed. raportti	3 640	8,5	1,9	10,4			5/2011	12/2012
Nykytilanne	3 640	8,5	1,9	10,4			5/2012	12/2013
					Vastuuhenkilö:		HKR/Mauno Halttunen	

**4021 Riistavuoren vanhustenkeskus**

Ravintolan ja keittiön laajennus

Isonnevantie 28

	Bruttoala	Veroton hinta	Alv	Verollinen hinta	Hankesuunnitelma		Rakentaminen	
	<i>m2</i>	<i>M€</i>	<i>M€</i>	<i>M€</i>	<i>tilanne</i>	<i>tavoite</i>	<i>alkaa</i>	<i>loppuu</i>
TS 10-14	393	1,5	0,3	1,8			2010	2010
Ed. raportti								
Nykytilanne	393	1,5	0,3	1,8			1/2010	8/2010
					Vastuuhenkilö:		Kv/Kari Pehkonen	

**4026 Kustaankartano**

A-rakennus, uusi hissi

Oltermannintie 32

	Bruttoala	Veroton hinta	Alv	Verollinen hinta	Hankesuunnitelma		Rakentaminen	
	<i>m2</i>	<i>M€</i>	<i>M€</i>	<i>M€</i>	<i>tilanne</i>	<i>tavoite</i>	<i>alkaa</i>	<i>loppuu</i>
TS 10-14		0,7	0,2	0,9			2009	2010
Ed. raportti		0,7	0,2	0,9			2009	2010
Nykytilanne		0,7	0,2	0,9			11/2009	5/2010
					Vastuuhenkilö:		Kv/Kari Pehkonen	

**44001 Kinaporin palvelukeskus**

Peruskorjaus

Kinaporinkatu 7 ja 9, Alppiharju

	Bruttoala	Veroton hinta	Alv	Verollinen hinta	Hankesuunnitelma		Rakentaminen	
	<i>m2</i>	<i>M€</i>	<i>M€</i>	<i>M€</i>	<i>tilanne</i>	<i>tavoite</i>	<i>alkaa</i>	<i>loppuu</i>
TS 10-14								
Ed. raportti								
Nykytilanne	5243	9,7	2,1	11,8	Kvsto 110209		9/2010	12/2011
					Vastuuhenkilö:		HKR/Pekka Pussinen	

*Kiinteistö Oy Helsingin Toimitilat***44002 Kinaporin palvelutalo**

Peruskorjaus

Kinaporinkatu 7 ja 9, Alppiharju

	Bruttoala	Veroton hinta	Alv	Verollinen hinta	Hankesuunnitelma		Rakentaminen	
	<i>m2</i>	<i>M€</i>	<i>M€</i>	<i>M€</i>	<i>tilanne</i>	<i>tavoite</i>	<i>alkaa</i>	<i>loppuu</i>
TS 10-14								
Ed. raportti								
Nykytilanne	4372	7,3	1,6	8,9	Kvsto 110209		9/2010	12/2011
					Vastuuhenkilö:		HKR/Pekka Pussinen	

*Kiinteistö Oy Helsingin palveluasunnot*

## TERVEYSTOIMI

**1590 Marian sairaala**

Malmin väistötilojen korjaustyöt

Lapinlahdenkatu 16

	Bruttoala	Veroton hinta	Alv	Verollinen hinta	Hankesuunnitelma		Rakentaminen	
	<i>m<sup>2</sup></i>	<i>M€</i>	<i>M€</i>	<i>M€</i>	<i>tilanne</i>	<i>tavoite</i>	<i>alkaa</i>	<i>loppuu</i>
TS 10-14	8 428	1,0	0,2	1,2			2010	2010
Ed. raportti	8 428	1,0	0,2	1,2			5/2010	10/2010
Nykytilanne	8 428	1,0	0,2	1,2			3/2010	8/2010
					Vastuuhenkilö:		Kv/Raimo Järvinen	

**2000 Myllypuron sairaala**

Ilmanvaihtojärjestelmien peruskorjaus

Myllymatkantie 4

	Bruttoala	Veroton hinta	Alv	Verollinen hinta	Hankesuunnitelma		Rakentaminen	
	<i>m<sup>2</sup></i>	<i>M€</i>	<i>M€</i>	<i>M€</i>	<i>tilanne</i>	<i>tavoite</i>	<i>alkaa</i>	<i>loppuu</i>
TS 10-14		4,6	1,0	5,6			2008	2010
Ed. raportti		4,1	0,9	5,0	Khs011007		5/2008	9/2010
Nykytilanne		4,1	0,9	5,0	Khs011007		5/2008	9/2010
					Vastuuhenkilö:		HKR/Mauno Halttunen	

**2001 Malmin sairaala, rakennus 4**

Korjaus

Talvelantie 6

	Bruttoala	Veroton hinta	Alv	Verollinen hinta	Hankesuunnitelma		Rakentaminen	
	<i>m<sup>2</sup></i>	<i>M€</i>	<i>M€</i>	<i>M€</i>	<i>tilanne</i>	<i>tavoite</i>	<i>alkaa</i>	<i>loppuu</i>
TS 10-14	676	0,6	0,1	0,7			2009	2009
Ed. raportti	676	0,5	0,1	0,7	Kvsto121208		9/2009	12/2009
Nykytilanne	676	0,5	0,1	0,6	Kvsto121208		10/2009	3/2010
					Vastuuhenkilö:		HKR/Eija Lehmusoksa	

*Urakoitsijavalinta ja työn vaatavuus siirtävät valmistumista***2003 Koskelan sairaala-alue**

Alueputkiston uusinta

Käpylätie 11

	Bruttoala	Veroton hinta	Alv	Verollinen hinta	Hankesuunnitelma		Rakentaminen	
	<i>m<sup>2</sup></i>	<i>M€</i>	<i>M€</i>	<i>M€</i>	<i>tilanne</i>	<i>tavoite</i>	<i>alkaa</i>	<i>loppuu</i>
TS 10-14		0,5	0,1	0,6			2010	2010
Ed. raportti		0,5	0,1	0,6			4/2010	12/2010
Nykytilanne		0,5	0,1	0,6			10/2009	12/2010
					Vastuuhenkilö:		Kv/Olavi Kovanen	

**2005 Auroran sairaala-alue**

Pihan korjaus, salaojat ja valaistus

Nordenskiöldinkatu 20

	Bruttoala	Veroton hinta	Alv	Verollinen hinta	Hankesuunnitelma		Rakentaminen	
	<i>m<sup>2</sup></i>	<i>M€</i>	<i>M€</i>	<i>M€</i>	<i>tilanne</i>	<i>tavoite</i>	<i>alkaa</i>	<i>loppuu</i>
TS 10-14		3,2	0,7	3,9			2011	2014
Ed. raportti		3,2	0,7	3,9			5/2011	12/2014
Nykytilanne		3,2	0,7	3,9			5/2011	12/2014
					Vastuuhenkilö:		Kv/Raimo Järvinen	

**2006 Koskelan sairaala, rakennus D**

Perusparannus

Käpyläntie 11

	Bruttoala	Veroton hinta	Alv	Verollinen hinta	Hankesuunnitelma		Rakentaminen	
	m <sup>2</sup>	M€	M€	M€	tilanne	tavoite	alkaa	loppuu
TS 10-14	354	1,2	0,3	1,5			2012	2012

Ed. raportti

Nykytilanne

Vastuuhenkilö:

Kv/Raimo Järvinen

*Hankkeesta luovutaan toistaiseksi, odottaa päätöstä terveyskeskuksen tulevasta toiminnasta alueella.***2007 Laakson sairaala**

Sairaala-alueen väylien ja pihan muutostyöt

Läkärintie 8

	Bruttoala	Veroton hinta	Alv	Verollinen hinta	Hankesuunnitelma		Rakentaminen	
	m <sup>2</sup>	M€	M€	M€	tilanne	tavoite	alkaa	loppuu
TS 10-14		3,3	0,7	4,0			2011	2012

Ed. raportti

Nykytilanne

Vastuuhenkilö:

2014 2015  
Kv/Raimo Järvinen*Ehdotetaan tehtävän rakennuksen 4 länsiosan rakentamisen yhteydessä***2008 Marian sairaala**

Muutostyöt

Lapinlahdenkatu 16

	Bruttoala	Veroton hinta	Alv	Verollinen hinta	Hankesuunnitelma		Rakentaminen	
	m <sup>2</sup>	M€	M€	M€	tilanne	tavoite	alkaa	loppuu
TS 10-14		30,0	6,6	36,6			2014	2016

Ed. raportti

Nykytilanne

Vastuuhenkilö:

8/2014 8/2016  
Kv/Raimo Järvinen**2009 Marian sairaala, rakennus 4**

Muutostyöt kotisairaanhoidon tiloiksi

Lapinlahdenkatu 16

	Bruttoala	Veroton hinta	Alv	Verollinen hinta	Hankesuunnitelma		Rakentaminen	
	m <sup>2</sup>	M€	M€	M€	tilanne	tavoite	alkaa	loppuu
TS 10-14		1,0	0,2	1,2			2009	2010

Ed. raportti

Nykytilanne

Vastuuhenkilö:

3/2010 10/2010  
Kv/Raimo Järvinen**2010 Myllypuron sairaala**

Piha-alueen perusparannus

Myllymatkantie 4

	Bruttoala	Veroton hinta	Alv	Verollinen hinta	Hankesuunnitelma		Rakentaminen	
	m <sup>2</sup>	M€	M€	M€	tilanne	tavoite	alkaa	loppuu
TS 10-14		2,5	0,6	3,1			2011	2012

Ed. raportti

Nykytilanne

Vastuuhenkilö:

5/2011 11/2012  
Kv/Raimo Järvinen**2013 Koskelan sairaala**

Pihan perusparannus, vaihe 8, porttirakennus

Käpyläntie 11

	Bruttoala	Veroton hinta	Alv	Verollinen hinta	Hankesuunnitelma		Rakentaminen	
	m <sup>2</sup>	M€	M€	M€	tilanne	tavoite	alkaa	loppuu
TS 10-14		1,5	0,3	1,8			2011	2011

Ed. raportti

Nykytilanne

Vastuuhenkilö:

3/2011 12/2011  
Kv/Raimo Järvinen

**2070 Laakso sairaala, rakennus 4, länsiosa**

Perusparannus

Lääkärintäti 8

	Bruttoala	Veroton hinta	Alv	Verollinen hinta	Hankesuunnitelma		Rakentaminen	
	<i>m2</i>	<i>M€</i>	<i>M€</i>	<i>M€</i>	<i>tilanne</i>	<i>tavoite</i>	<i>alkaa</i>	<i>loppuu</i>
TS 10-14	5 316	12,0	2,6	14,6			2014	2015
Ed. raportti	5 316	12,0	2,6	14,6			1/2014	12/2015
Nykytilanne	5 316	12,0	2,6	14,6			1/2014	12/2015

Vastuuhenkilö:

Kv/Raimo Järvinen

**2074 Auroran sairaala, rakennus 9**

Nordenskiöldinkatu 20

	Bruttoala	Veroton hinta	Alv	Verollinen hinta	Hankesuunnitelma		Rakentaminen	
	<i>m2</i>	<i>M€</i>	<i>M€</i>	<i>M€</i>	<i>tilanne</i>	<i>tavoite</i>	<i>alkaa</i>	<i>loppuu</i>
TS 10-14		3,9	0,8	4,7			2013	2014
Ed. raportti	1250	3,8	0,8	4,6			7/2013	8/2014
Nykytilanne	1250	3,8	0,8	4,6			7/2013	8/2014

Vastuuhenkilö:

Kv/Raimo Järvinen

**2091 Laakson sairaala, rakennus 12**

Lääkärintäti 8

	Bruttoala	Veroton hinta	Alv	Verollinen hinta	Hankesuunnitelma		Rakentaminen	
	<i>m2</i>	<i>M€</i>	<i>M€</i>	<i>M€</i>	<i>tilanne</i>	<i>tavoite</i>	<i>alkaa</i>	<i>loppuu</i>
TS 10-14	2 009	4,5	1,0	5,5			2012	2013
Ed. raportti	2 009	4,5	1,0	5,5			7/2012	11/2013
Nykytilanne	2 009	4,5	1,0	5,5			7/2012	11/2013

Vastuuhenkilö:

Kv/Raimo Järvinen

**2096 Koskelan sairaala, rakennus N, korkea osa**

Peruskorjauksen jatkaminen

Käpyläntie 11

	Bruttoala	Veroton hinta	Alv	Verollinen hinta	Hankesuunnitelma		Rakentaminen	
	<i>m2</i>	<i>M€</i>	<i>M€</i>	<i>M€</i>	<i>tilanne</i>	<i>tavoite</i>	<i>alkaa</i>	<i>loppuu</i>
TS 10-14		6,1	1,3	7,4			2013	2014
Ed. raportti		6,1	1,3	7,4			2/2013	10/2014
Nykytilanne		6,1	1,3	7,4			2/2013	10/2014

Vastuuhenkilö:

Kv/Erja Erra

**2097 Suursuon sairaala, yhdysosa**

Perusparannus

Suursuonlaita 3

	Bruttoala	Veroton hinta	Alv	Verollinen hinta	Hankesuunnitelma		Rakentaminen	
	<i>m2</i>	<i>M€</i>	<i>M€</i>	<i>M€</i>	<i>tilanne</i>	<i>tavoite</i>	<i>alkaa</i>	<i>loppuu</i>
TS 10-14	1 820	2,9	0,6	3,5			2013	2014
Ed. raportti	1 820	2,9	0,6	3,5			5/2013	6/2014
Nykytilanne	1 820	2,9	0,6	3,5			5/2013	6/2014

Vastuuhenkilö:

Kv/Raimo Järvinen

**2099 Kivelän sairaala, rakennus 9 osastot 1-5**

Terveyskeskussairaaloiden korjaushjelma 2. vaihe

Sibeliuksenkatu 12-14

	Bruttoala	Veroton hinta	Alv	Verollinen hinta	Hankesuunnitelma		Rakentaminen	
	<i>m2</i>	<i>M€</i>	<i>M€</i>	<i>M€</i>	<i>tilanne</i>	<i>tavoite</i>	<i>alkaa</i>	<i>loppuu</i>
TS 10-14	7 112	1,3	0,3	1,6			2013	2014
Ed. raportti	7 112	1,3	0,3	1,6			8/2013	8/2014
Nykytilanne	7 112	1,3	0,3	1,6			8/2013	8/2014

Vastuuhenkilö:

Kv/Raimo Järvinen

**2101 Herttoniemen sairaala, rakennus A**

Kosteusvaurioiden korjaustyöt

Kettutie 8

	Bruttoala	Veroton hinta	Alv	Verollinen hinta	Hankesuunnitelma		Rakentaminen	
	<i>m2</i>	<i>M€</i>	<i>M€</i>	<i>M€</i>	<i>tilanne</i>	<i>tavoite</i>	<i>alkaa</i>	<i>loppuu</i>
TS 10-14		0,5	0,1	0,6			2009	2010
Ed. raportti		0,5	0,1	0,6			10/2009	12/2010
Nykytilanne		1,5	0,3	1,8			6/2010	12/2010
Vastuuhenkilö:							Kv/Raimo Järvinen	

*Hanke on laajentunut, ryömintätiloista löytnyt purkamattomia muottilauoituksia ym.*

**2102 Herttoniemen sairaala, rakennus A**

Ryömintätilojen korjaustyö

Kettutie 8 rak A-L

	Bruttoala	Veroton hinta	Alv	Verollinen hinta	Hankesuunnitelma		Rakentaminen	
	<i>m2</i>	<i>M€</i>	<i>M€</i>	<i>M€</i>	<i>tilanne</i>	<i>tavoite</i>	<i>alkaa</i>	<i>loppuu</i>
TS 10-14								
Ed. raportti								
Nykytilanne		0,5	0,1	0,6			9/2009	1/2010
Vastuuhenkilö:							Kv/Raimo Järvinen	

**8312 Pihlajamäen terveysasema**

Pihan perusparannus

Meripihkatie 8

	Bruttoala	Veroton hinta	Alv	Verollinen hinta	Hankesuunnitelma		Rakentaminen	
	<i>m2</i>	<i>M€</i>	<i>M€</i>	<i>M€</i>	<i>tilanne</i>	<i>tavoite</i>	<i>alkaa</i>	<i>loppuu</i>
TS 10-14		0,5	0,1	0,6			2010	2010
Ed. raportti								
Nykytilanne		0,5	0,1	0,6			5/2010	12/2010
Vastuuhenkilö:							Kv/Reijo Virkkula	

*Hgin toimitilat Koy:n hanke*

**FINLANDIA-TALO****7070 Finlandia-talo**

Sähkönjakelujärjestelmän uusiminen

Karamzininkatu 4

	Bruttoala	Veroton hinta	Alv	Verollinen hinta	Hankesuunnitelma		Rakentaminen	
	<i>m2</i>	<i>M€</i>	<i>M€</i>	<i>M€</i>	<i>tilanne</i>	<i>tavoite</i>	<i>alkaa</i>	<i>loppuu</i>
TS 10-14		2,3	0,5	2,8			2008	2012
Ed. raportti		2,3	0,5	2,8			2008	2012
Nykytilanne		2,3	0,5	2,8			12/2008	12/2012
Vastuuhenkilö:							Kv/Erja Erra, HKR/Matti Nurmi	

**7071 Finlandia-talo**

Kokolattiamattojen uusiminen

Karamzininkatu 4

	Bruttoala	Veroton hinta	Alv	Verollinen hinta	Hankesuunnitelma		Rakentaminen	
	<i>m2</i>	<i>M€</i>	<i>M€</i>	<i>M€</i>	<i>tilanne</i>	<i>tavoite</i>	<i>alkaa</i>	<i>loppuu</i>
TS 10-14		0,6	0,1	0,7			2009	2011
Ed. raportti		0,6	0,1	0,7			2009	2011
Nykytilanne		0,6	0,1	0,7			6/2009	8/2011
Vastuuhenkilö:							Kv/Erja Erra, HKR/Matti Nurmi	

**7072 Finlandia-talo**

Pohjaviemärin uusiminen

Karamzininkatu 4

	Bruttoala	Veroton hinta	Alv	Verollinen hinta	Hankesuunnitelma		Rakentaminen	
	<i>m2</i>	<i>M€</i>	<i>M€</i>	<i>M€</i>	<i>tilanne</i>	<i>tavoite</i>	<i>alkaa</i>	<i>loppuu</i>
TS 10-14		0,5	0,1	0,6			2010	2010
Ed. raportti								
Nykytilanne		0,5	0,1	0,6			5/2010	12/2010
					Vastuuhenkilö:		Kv/Erja Erra, HKR/Matti Nurmi	

**7074 Finlandia-talo**

Ulkoikkunoiden ja -ovien korjaaminen

Karamzininkatu 4

	Bruttoala	Veroton hinta	Alv	Verollinen hinta	Hankesuunnitelma		Rakentaminen	
	<i>m2</i>	<i>M€</i>	<i>M€</i>	<i>M€</i>	<i>tilanne</i>	<i>tavoite</i>	<i>alkaa</i>	<i>loppuu</i>
TS 10-14		1,6	0,4	2,0			2010	2013
Ed. raportti								
Nykytilanne		1,6	0,4	2,0			6/2010	6/2013
					Vastuuhenkilö:		Kv/Erja Erra, HKR/Matti Nurmi	

**7075 Finlandia-talo**

Kongressisiiven ja päärakennuksen välisen nivelen ja siihen liittyvän aulan muutos

Karamzinink. 4

	Bruttoala	Veroton hinta	Alv	Verollinen hinta	Hankesuunnitelma		Rakentaminen	
	<i>m2</i>	<i>M€</i>	<i>M€</i>	<i>M€</i>	<i>tilanne</i>	<i>tavoite</i>	<i>alkaa</i>	<i>loppuu</i>
TS 10-14		1,5	0,3	1,8			2010	2011
Ed. raportti								
Nykytilanne		1,5	0,3	1,8			5/2010	12/2011
					Vastuuhenkilö:		Kv/Erja Erra, HKR/Matti Nurmi	

**7079 Finlandia-talo**

Liittyminen kaukokylmään

Karamzininkatu 4

	Bruttoala	Veroton hinta	Alv	Verollinen hinta	Hankesuunnitelma		Rakentaminen	
	<i>m2</i>	<i>M€</i>	<i>M€</i>	<i>M€</i>	<i>tilanne</i>	<i>tavoite</i>	<i>alkaa</i>	<i>loppuu</i>
TS 10-14								
Ed. raportti								
Nykytilanne		0,5	0,1	0,6			5/2010	12/2010
					Vastuuhenkilö:		Kv/Erja Erra	

**AMMATTIKORKEAKOULU****5526 Metropolia, sosiaali- ja terveysala**

Vesikatkon uusiminen perusparannus

Vanha Viertotie 23

	Bruttoala	Veroton hinta	Alv	Verollinen hinta	Hankesuunnitelma		Rakentaminen	
	<i>m2</i>	<i>M€</i>	<i>M€</i>	<i>M€</i>	<i>tilanne</i>	<i>tavoite</i>	<i>alkaa</i>	<i>loppuu</i>
TS 10-14	4 000	1,0	0,2	1,2			2010	2010
Ed. raportti								
Nykytilanne	4 000	1,0	0,2	1,2			5/2010	12/2010
					Vastuuhenkilö:		Kv/Jouko Snellman	

**5528 Metropolia, kulttuuriala**

Julkisivun korjaus

Hämeentie 161

	Bruttoala	Veroton hinta	Alv	Verollinen hinta	Hankesuunnitelma		Rakentaminen	
	<i>m2</i>	<i>M€</i>	<i>M€</i>	<i>M€</i>	<i>tilanne</i>	<i>tavoite</i>	<i>alkaa</i>	<i>loppuu</i>
TS 10-14								
Ed. raportti								
Nykytilanne		1,0	0,2	1,2			5/2012	12/2012
					Vastuuhenkilö:		Kv/Sari Hildén	

## RAKENNUSTOIMI

**8011 Talvipuutarha**

Perusparannus

Hamarskjöldintie

	Bruttoala	Veroton hinta	Alv	Verollinen hinta	Hankesuunnitelma		Rakentaminen	
	<i>m<sup>2</sup></i>	<i>M€</i>	<i>M€</i>	<i>M€</i>	<i>tilanne</i>	<i>tavoite</i>	<i>alkaa</i>	<i>loppuu</i>
TS 10-14	800	3,5	0,8	4,3			2010	2011
Ed. raportti	800	3,5	0,8	4,3	Khs061008		5/2010	10/2011
Nykytilanne	800	3,5	0,8	4,3	Khs061008		5/2010	10/2011
					Vastuuhenkilö: Kv/Raimo Järvinen, HKR/Ari Lyytikäinen			

**8012 HKR:n virastotalo**

Hissien perusparannus/uusinta

Kasarmikatu 21

	Bruttoala	Veroton hinta	Alv	Verollinen hinta	Hankesuunnitelma		Rakentaminen	
	<i>m<sup>2</sup></i>	<i>M€</i>	<i>M€</i>	<i>M€</i>	<i>tilanne</i>	<i>tavoite</i>	<i>alkaa</i>	<i>loppuu</i>
TS 10-14		1,0	0,2	1,2			2010	2011
Ed. raportti								
Nykytilanne		1,0	0,2	1,2			11/2010	12/2011
					Vastuuhenkilö: Kv/Pekka Talonpoika, HKR/Jukka Lallo			

**8022 Oulunkylän tukikohta**

Staran uudet toimitilat

Liukumäentie 4

	Bruttoala	Veroton hinta	Alv	Verollinen hinta	Hankesuunnitelma		Rakentaminen	
	<i>m<sup>2</sup></i>	<i>M€</i>	<i>M€</i>	<i>M€</i>	<i>tilanne</i>	<i>tavoite</i>	<i>alkaa</i>	<i>loppuu</i>
TS 10-14		8,2	1,8	10,0			2010	2012
Ed. raportti		8,2	1,8	10,0			1/2010	12/2012
Nykytilanne		8,2	1,8	10,0			1/2010	12/2012
					Vastuuhenkilö: Kv/Pekka Talonpoika			

## TYÖVÄENOPISTO

**6100 Työväenopisto**

Perusparannus

Helsinginkatu 26

	Bruttoala	Veroton hinta	Alv	Verollinen hinta	Hankesuunnitelma		Rakentaminen	
	<i>m<sup>2</sup></i>	<i>M€</i>	<i>M€</i>	<i>M€</i>	<i>tilanne</i>	<i>tavoite</i>	<i>alkaa</i>	<i>loppuu</i>
TS 10-14	8 760	10,1	2,2	12,3			2009	2010
Ed. raportti	8 760	11,3	2,5	13,8	Kvsto110407		1/2009	7/2010
Nykytilanne	8 760	10,1	2,2	12,3	Kvsto110407		1/2009	7/2010
					Vastuuhenkilö: Kv/Anne Löfström, HKR/Ari Lyytikäinen			

*Hinta laski kilpailutusvaiheessa*

## KIRJASTOTOIMI

**6583 Töölön kirjasto**

Perusparannus

Topeliuksenkatu 6

	Bruttoala	Veroton hinta	Alv	Verollinen hinta	Hankesuunnitelma		Rakentaminen	
	<i>m<sup>2</sup></i>	<i>M€</i>	<i>M€</i>	<i>M€</i>	<i>tilanne</i>	<i>tavoite</i>	<i>alkaa</i>	<i>loppuu</i>
TS 10-14	2 440	3,2	0,7	3,9			2010	2011
Ed. raportti	2 440	3,2	0,7	3,8			2010	2011
Nykytilanne	2 440	3,2	0,7	3,9			12/2010	12/2011
					Vastuuhenkilö: Kv/Jouko Snellman, HKR/Aulis Toivonen			

**6584 Käpylän kirjasto ja Lpk Alku**

Perusparannus

Väinölänkatu 5

	Bruttoala	Veroton hinta	Alv	Verollinen hinta	Hankesuunnitelma		Rakentaminen	
	<i>m2</i>	<i>M€</i>	<i>M€</i>	<i>M€</i>	<i>tilanne</i>	<i>tavoite</i>	<i>alkaa</i>	<i>loppuu</i>
TS 10-14	1 713	2,2	0,5	2,7			2010	2011
Ed. raportti	1 713	2,2	0,5	2,7	Khs271008		8/2010	5/2011
Nykytilanne	1 713	2,2	0,5	2,7	Khs271008		8/2010	5/2011
					Vastuuhenkilö:			Kv/Raimo Järvinen

**KULTTUURITOIMI****6700 Kanneltalon muutos**

Klaneettitie 5

	Bruttoala	Veroton hinta	Alv	Verollinen hinta	Hankesuunnitelma		Rakentaminen	
	<i>m2</i>	<i>M€</i>	<i>M€</i>	<i>M€</i>	<i>tilanne</i>	<i>tavoite</i>	<i>alkaa</i>	<i>loppuu</i>
TS 10-14	1 740	2,3	0,5	2,8			2008	2009
Ed. raportti	1 740	2,3	0,5	2,8	Khs021006		1/2010	12/2010
Nykytilanne	1 740	0,8	0,2	1,0	Khs021006		1/2010	6/2010
					Vastuuhenkilö:			Kv/Anne Löfström, HKR/Markku Pennanen,

*Hankkeesta toteutetaan toistaiseksi vain muutoskohde, aikaisemmin suunnitellun laajennuksen toteutusta lykätään*

**6702 Annantalo**

Annantalon IV-perusparannus

Annankatu 30

	Bruttoala	Veroton hinta	Alv	Verollinen hinta	Hankesuunnitelma		Rakentaminen	
	<i>m2</i>	<i>M€</i>	<i>M€</i>	<i>M€</i>	<i>tilanne</i>	<i>tavoite</i>	<i>alkaa</i>	<i>loppuu</i>
TS 10-14		1,3	0,3	1,6			2010	2010
Ed. raportti								
Nykytilanne	3 274	1,3	0,3	1,6	Khs091109		1/2010	12/2010
					Vastuuhenkilö:			Kv/Jari Kukkonen

**6703 Malmitalo**

Keittiön laajennus ja järjeistäminen

Ala-Malmin tori 1

	Bruttoala	Veroton hinta	Alv	Verollinen hinta	Hankesuunnitelma		Rakentaminen	
	<i>m2</i>	<i>M€</i>	<i>M€</i>	<i>M€</i>	<i>tilanne</i>	<i>tavoite</i>	<i>alkaa</i>	<i>loppuu</i>
TS 10-14		0,5	0,1	0,6			2010	2010
Ed. raportti								
Nykytilanne		0,5	0,1	0,6			4/2010	12/2010
					Vastuuhenkilö:			Kv/Anne Löfström

**KIINTEISTÖTOIMI****7531 Pihlajamäen nuorisotalo**

Perusparannus

Liusketie 1

	Bruttoala	Veroton hinta	Alv	Verollinen hinta	Hankesuunnitelma		Rakentaminen	
	<i>m2</i>	<i>M€</i>	<i>M€</i>	<i>M€</i>	<i>tilanne</i>	<i>tavoite</i>	<i>alkaa</i>	<i>loppuu</i>
TS 10-14	820	1,6	0,4	2,0			2009	2010
Ed. raportti	820	1,6	0,4	2,0			12/2009	12/2010
Nykytilanne	820	1,6	0,4	2,0			12/2009	12/2010
					Vastuuhenkilö:			Kv/Pekka Talonpoika

**8303 Leijona kortteli/K30, Kaupungintalo**

Julkisivun kunnostustyöt

Aleksi 20-24, Pohjoisesplanadi 11-13

	Bruttoala	Veroton hinta	Alv	Verollinen hinta	Hankesuunnitelma		Rakentaminen	
	<i>m2</i>	<i>M€</i>	<i>M€</i>	<i>M€</i>	<i>tilanne</i>	<i>tavoite</i>	<i>alkaa</i>	<i>loppuu</i>
TS 04-10								
Ed. raportti		0,8	0,2	1,0			2011	2011
Nykytilanne		0,8	0,2	1,0			5/2010	12/2010
					Vastuuhenkilö:			Kv/Kaj Ilander

**8316 Hietalahden kauppahalli**

Ikkunoiden kunnostus

Hietalahden kauppahalli

	Bruttoala	Veroton hinta	Alv	Verollinen hinta	Hankesuunnitelma		Rakentaminen	
	<i>m2</i>	<i>M€</i>	<i>M€</i>	<i>M€</i>	<i>tilanne</i>	<i>tavoite</i>	<i>alkaa</i>	<i>loppuu</i>
TS 10-14		1,0	0,2	1,2			2010	2010
Ed. raportti								
Nykytilanne		1,0	0,2	1,2			5/2010	12/2010
					Vastuuhenkilö:			Kv/Pekka Talonpoika

**8317 Kallion virastotalo**

Maanalaisten tilojen ja salaojien korjaukset

Kallion virastotalo

	Bruttoala	Veroton hinta	Alv	Verollinen hinta	Hankesuunnitelma		Rakentaminen	
	<i>m2</i>	<i>M€</i>	<i>M€</i>	<i>M€</i>	<i>tilanne</i>	<i>tavoite</i>	<i>alkaa</i>	<i>loppuu</i>
TS 10-14		3,2	0,7	3,9			2010	2011
Ed. raportti								
Nykytilanne		3,2	0,7	3,9			3/2010	9/2011
					Vastuuhenkilö:			Kv/Sari Hildén, HKR/Kari Vikman

**8319 Puotinkylän kartano**

Tekninen perusparannus

Puotilantie 7

	Bruttoala	Veroton hinta	Alv	Verollinen hinta	Hankesuunnitelma		Rakentaminen	
	<i>m2</i>	<i>M€</i>	<i>M€</i>	<i>M€</i>	<i>tilanne</i>	<i>tavoite</i>	<i>alkaa</i>	<i>loppuu</i>
TS 10-14		2,8	0,6	3,4			2011	2011
Ed. raportti								
Nykytilanne		3,3	0,7	4,0			1/2011	12/2011
					Vastuuhenkilö:			Kv/Jouko Snellman

*Hankkeeseen on lisätty Pehtoorintalo.***8321 Kaupungintalokorttelit**

Pihojen korjaukset

Pohjoisesplanadi 11-13 /

	Bruttoala	Veroton hinta	Alv	Verollinen hinta	Hankesuunnitelma		Rakentaminen	
	<i>m2</i>	<i>M€</i>	<i>M€</i>	<i>M€</i>	<i>tilanne</i>	<i>tavoite</i>	<i>alkaa</i>	<i>loppuu</i>
TS 10-14		5,0	1,1	6,1			2010	2014
Ed. raportti								
Nykytilanne		5,0	1,1	6,1			1/2010	12/2012
					Vastuuhenkilö:			Kv/Aulikki Korhonen, HKR/Jukka Vierros

**8324 Sarvikuono kortteli / K 31**

Perusparannus

Aleksanterinkatu 26- Sofiankatu 4

	Bruttoala	Veroton hinta	Alv	Verollinen hinta	Hankesuunnitelma		Rakentaminen	
	<i>m2</i>	<i>M€</i>	<i>M€</i>	<i>M€</i>	<i>tilanne</i>	<i>tavoite</i>	<i>alkaa</i>	<i>loppuu</i>
TS 10-14		12,6	2,8	15,4			2010	2013
Ed. raportti								
Nykytilanne		12,8	2,8	15,6			1/2012	6/2013
					Vastuuhenkilö:			HKR/Jukka Vierros

**8626 Virastotalo Hietaniemenkatu 9**

Perusparannus, sisältää Lpk Leppäsuon 1290 brm2

Hietaniemenkatu 9

	Bruttoala	Veroton hinta	Alv	Verollinen hinta	Hankesuunnitelma		Rakentaminen	
	<i>m2</i>	<i>M€</i>	<i>M€</i>	<i>M€</i>	<i>tilanne</i>	<i>tavoite</i>	<i>alkaa</i>	<i>loppuu</i>
TS 10-14	7 507	7,3	1,6	8,9			2009	2010
Ed. raportti	7 507	7,3	2,4	9,7	Kvsto260308		8/2009	12/2010
Nykytilanne	7 507	7,3	1,6	8,9	Kvsto260308		8/2009	12/2010

Vastuuhenkilö: Kv/Jouko Snellman, HKR/Markku Katainen

**8650 Elefanttikortteli / K4**

Perusparannus

Katariinankatu 1-3 / Aleksanterinkatu

	Bruttoala	Veroton hinta	Alv	Verollinen hinta	Hankesuunnitelma		Rakentaminen	
	<i>m2</i>	<i>M€</i>	<i>M€</i>	<i>M€</i>	<i>tilanne</i>	<i>tavoite</i>	<i>alkaa</i>	<i>loppuu</i>
TS 10-14		24,2	5,3	29,5			2010	2014
Ed. raportti								
Nykytilanne	7 260	24,2	5,3	29,5			9/2011	12/2014

Vastuuhenkilö: Kv/Aulikki Korhonen, HKR/Jukka Vierros

**8665 Sunnin/Kiseleffin talot, Sarvikuonokortteli/K31**

Perusparannus

Aleksanterinkatu 26-28

	Bruttoala	Veroton hinta	Alv	Verollinen hinta	Hankesuunnitelma		Rakentaminen	
	<i>m2</i>	<i>M€</i>	<i>M€</i>	<i>M€</i>	<i>tilanne</i>	<i>tavoite</i>	<i>alkaa</i>	<i>loppuu</i>
TS 10-14	7 330	13,8	3,0	16,8			2010	2011
Ed. raportti	6 680	14,1	3,1	17,2	Kvsto130208		2010	2011
Nykytilanne	7 330	12,1	2,7	14,7	Kvsto130208		2/2010	9/2011

Vastuuhenkilö: Kv/Aulikki Korhonen, HKR/Jukka Vierros

*Hinta laski kilpailutusvaiheessa***8669 Konservointi, julkisivu ja pääporras**

Perusparannus

Tamminiementie 8

	Bruttoala	Veroton hinta	Alv	Verollinen hinta	Hankesuunnitelma		Rakentaminen	
	<i>m2</i>	<i>M€</i>	<i>M€</i>	<i>M€</i>	<i>tilanne</i>	<i>tavoite</i>	<i>alkaa</i>	<i>loppuu</i>
TS 10-14		0,6	0,1	0,7			2010	2010
Ed. raportti		0,6	0,1	0,7			4/2010	12/2010
Nykytilanne		0,6	0,1	0,7			4/2010	12/2010

Vastuuhenkilö: Kv/Aulikki Korhonen

**8674 Jätkäsaaren bunkkeri**

Länsisatama

	Bruttoala	Veroton hinta	Alv	Verollinen hinta	Hankesuunnitelma		Rakentaminen	
	<i>m2</i>	<i>M€</i>	<i>M€</i>	<i>M€</i>	<i>tilanne</i>	<i>tavoite</i>	<i>alkaa</i>	<i>loppuu</i>
TS 10-14		72,0	15,8	87,8			2014	2016
Ed. raportti	42 200	72,0	15,8	87,8			1/2015	6/2017
Nykytilanne	42 200	72,0	15,8	87,8			1/2014	6/2016

Vastuuhenkilö: Kv/Aulikki Korhonen

**8677 Wanha Kauppahalli, ulkovaipan ja talotekniikan peruskorjaus**

Eteläranta

	Bruttoala	Veroton hinta	Alv	Verollinen hinta	Hankesuunnitelma		Rakentaminen	
	<i>m2</i>	<i>M€</i>	<i>M€</i>	<i>M€</i>	<i>tilanne</i>	<i>tavoite</i>	<i>alkaa</i>	<i>loppuu</i>
TS 10-14		4,5	1,0	5,5			2012	2013
Ed. raportti		4,5	1,0	5,5	Kvsto2009		2/2012	10/2013
Nykytilanne		4,5	1,0	5,5			2/2012	5/2013

Vastuuhenkilö: Kv/Raimo Järvinen, HKR/Heikki Turunen

*Hanke laajenee talotekniikan ja muiden rakenteiden korjauksella.*

**8680 Suvilahden alueen teknisen verkon uusiminen**

Sörnäisten rantatie/Parrukatu

	Bruttoala	Veroton hinta	Alv	Verollinen hinta	Hankesuunnitelma		Rakentaminen	
	<i>m<sup>2</sup></i>	<i>M€</i>	<i>M€</i>	<i>M€</i>	<i>tilanne</i>	<i>tavoite</i>	<i>alkaa</i>	<i>loppuu</i>
TS 10-14								
Ed. raportti		2,6	0,6	3,2	Khs271008		9/2009	6/2010
Nykytilanne		2,6	0,6	3,2	Khs271008		9/2009	6/2010
					Vastuuhenkilö:		HKR/Seppo Janhunen	

**Muut hallintokunnat****PELASTUSTOIMI****7704 Jätkäsaaren pelastusasema ja infokeskus**

	Bruttoala	Veroton hinta	Alv	Verollinen hinta	Hankesuunnitelma		Rakentaminen	
	<i>m<sup>2</sup></i>	<i>M€</i>	<i>M€</i>	<i>M€</i>	<i>tilanne</i>	<i>tavoite</i>	<i>alkaa</i>	<i>loppuu</i>
TS 10-14	4 270	9,1	2,0	11,1			2009	2010
Ed. raportti	4 270	9,0	2,0	11,0	Kvsto221008		8/2009	9/2010
Nykytilanne	4 310	7,3	1,6	8,9	Kvsto221008		8/2009	9/2010
					Vastuuhenkilö: Pel/Keijo Mäki, HKR/Markku Pennanen			

*Hinta laski kilpailutusvaiheessa***7706 Erottajan pelastusasema**

Perusparannus

	Bruttoala	Veroton hinta	Alv	Verollinen hinta	Hankesuunnitelma		Rakentaminen	
	<i>m<sup>2</sup></i>	<i>M€</i>	<i>M€</i>	<i>M€</i>	<i>tilanne</i>	<i>tavoite</i>	<i>alkaa</i>	<i>loppuu</i>
TS 10-14	4 692	10,6	2,3	13,0			2010	2011
Ed. raportti	4 692	9,7	2,1	11,8	Kvsto110407		1/2011	12/2012
Nykytilanne	4 692	9,7	2,1	11,8	Kvsto110407		1/2011	12/2012
					Vastuuhenkilö: Pel/Keijo Mäki, HKR/Ari Lyttikäinen			

*Hankkeen aloitus vasta vuoden 2011 alussa, koska väistötalana toimivan Jätkäsaaren pelastusasema valmistuu vuoden 2010 lopulla.***VÄESTÖNSUOJAT****9032 Karstulantien kalliosuojan peruskorjaus**

	Bruttoala	Veroton hinta	Alv	Verollinen hinta	Hankesuunnitelma		Rakentaminen	
	<i>m<sup>2</sup></i>	<i>M€</i>	<i>M€</i>	<i>M€</i>	<i>tilanne</i>	<i>tavoite</i>	<i>alkaa</i>	<i>loppuu</i>
TS 10-14		2,6	0,6	3,2				
Ed. raportti								
Nykytilanne	1 697	2,6	0,6	3,2	Khs2/2010		8/2010	6/2011
					Vastuuhenkilö: Pel/Keijo Mäki			

**9033 Katri Valan puiston kalliosuoja**

Perusparannus

	Bruttoala	Veroton hinta	Alv	Verollinen hinta	Hankesuunnitelma		Rakentaminen	
	<i>m<sup>2</sup></i>	<i>M€</i>	<i>M€</i>	<i>M€</i>	<i>tilanne</i>	<i>tavoite</i>	<i>alkaa</i>	<i>loppuu</i>
TS 10-14		5,1	1,1	6,2			2009	2010
Ed. raportti	2 850	5,1	1,1	6,2	Kvsto081008		12/2009	5/2011
Nykytilanne	2 850	3,3	0,7	4,1	Kvsto081008		12/2009	12/2010
					Vastuuhenkilö: Pel/Keijo Mäki, HKR/Heikki Turunen			

*Hinta laski kilpailutusvaiheessa*

**9034 Niemenmäen kalliosuojan peruskorjaus**

	Bruttoala	Veroton hinta	Alv	Verollinen hinta	Hankesuunnitelma	Rakentaminen	
	<i>m2</i>	<i>M€</i>	<i>M€</i>	<i>M€</i>	<i>tilanne</i> <i>tavoite</i>	<i>alkaa</i>	<i>loppuu</i>
TS 10-14		3,0	0,7	3,7		2011	2012
Ed. raportti							
Nykytilanne	2 915	3,0	0,7	3,7	Khs10/2010 Vastuuhenkilö:	6/2011	10/2012 Pel/Keijo Mäki

**9035 Erottajan kalliosuojan peruskorjaus**

	Bruttoala	Veroton hinta	Alv	Verollinen hinta	Hankesuunnitelma	Rakentaminen	
	<i>m2</i>	<i>M€</i>	<i>M€</i>	<i>M€</i>	<i>tilanne</i> <i>tavoite</i>	<i>alkaa</i>	<i>loppuu</i>
TS 10-14		7,0	1,5	8,5		2013	2014
Ed. raportti							
Nykytilanne	8 843	7,0	1,5	8,5	Kvsto4/2011 Vastuuhenkilö:	2013	2014 Pel/Keijo Mäki

**9038 Torkkelinmäen kalliosuoja**

Perusparannus ja jäähdytysjärjestelmä

	Bruttoala	Veroton hinta	Alv	Verollinen hinta	Hankesuunnitelma	Rakentaminen	
	<i>m2</i>	<i>M€</i>	<i>M€</i>	<i>M€</i>	<i>tilanne</i> <i>tavoite</i>	<i>alkaa</i>	<i>loppuu</i>
TS 10-14		8,0	1,8	9,8		2010	2012
Ed. raportti	11 397	8,0	1,8	9,8		8/2010	9/2012
Nykytilanne	11 397	8,0	1,8	9,8	Kvsto230909 Vastuuhenkilö:	9/2010	10/2011 Pel/Keijo Mäki, HKR/Heikki Turunen

**9043 Johtamistilojen perusparannus (HelJoke)**

Korvaa Laakson viestisaneerauksen

Laakso

	Bruttoala	Veroton hinta	Alv	Verollinen hinta	Hankesuunnitelma	Rakentaminen	
	<i>m2</i>	<i>M€</i>	<i>M€</i>	<i>M€</i>	<i>tilanne</i> <i>tavoite</i>	<i>alkaa</i>	<i>loppuu</i>
TS 10-14		5,0	1,1	6,1		2012	2013
Ed. raportti		5,0	1,1	6,1		2012	2013
Nykytilanne		6,0	1,3	7,3		2012	2014 Pel/Keijo Mäki
					Vastuuhenkilö:		

Poikkeusolojen johtamisjärjestelmän päivitys käynnissä, mikä vaikuttaa hankkeen toteutumiseen

**LIIKUNTATOIMI****9198 Talin liikuntapuisto, lämmitetty kumirouhetekonurmi**

	Bruttoala	Veroton hinta	Alv	Verollinen hinta	Hankesuunnitelma	Rakentaminen	
	<i>m2</i>	<i>M€</i>	<i>M€</i>	<i>M€</i>	<i>tilanne</i> <i>tavoite</i>	<i>alkaa</i>	<i>loppuu</i>
TS 10-14		1,2	0,3	1,5		2011	2012
Ed. raportti		0,8	0,2	1,0		2011	2012
Nykytilanne		1,2	0,3	1,5		2011	2012
					Vastuuhenkilö:		Liv/ Antti Salaterä

**9200 Töölön kisahalli, IV-koneet, kaapit ym.**

Useita vaiheita

	Bruttoala	Veroton hinta	Alv	Verollinen hinta	Hankesuunnitelma	Rakentaminen	
	<i>m2</i>	<i>M€</i>	<i>M€</i>	<i>M€</i>	<i>tilanne</i> <i>tavoite</i>	<i>alkaa</i>	<i>loppuu</i>
TS 10-14		0,7	0,2	0,9		2009	2014-
Ed. raportti		0,6	0,1	0,7		2008	6/2010
Nykytilanne		0,7	0,2	0,9		2009	2014-
					Vastuuhenkilö:		Liv/Asko Rahikainen

**9204 Velodromin ulkokenttä, teknurmi**

Suomen Messut osarahoitus

	Bruttoala	Veroton hinta	Alv	Verollinen hinta	Hankesuunnitelma		Rakentaminen	
	<i>m2</i>	<i>M€</i>	<i>M€</i>	<i>M€</i>	<i>tilanne</i>	<i>tavoite</i>	<i>alkaa</i>	<i>loppuu</i>
TS 10-14								
Ed. raportti		0,6	0,1	0,7			2010	2011
Nykytilanne		0,6	0,1	0,7				
					Vastuuhenkilö:		Liv/ Antti Salaterä	

**9205 Oulunkylän liikuntapuisto, tekojääradan pinnoite**

	Bruttoala	Veroton hinta	Alv	Verollinen hinta	Hankesuunnitelma		Rakentaminen	
	<i>m2</i>	<i>M€</i>	<i>M€</i>	<i>M€</i>	<i>tilanne</i>	<i>tavoite</i>	<i>alkaa</i>	<i>loppuu</i>
TS 10-14		1,0	0,2	1,2			2010	2010
Ed. raportti		0,8	0,2	1,0			2012	2012
Nykytilanne		1,0	0,2	1,2			2012	2012
					Vastuuhenkilö:		Liv/Rauno Pekonen	

**9216 Myllypuron liikuntapuisto, kumirouhetekonurmet**

	Bruttoala	Veroton hinta	Alv	Verollinen hinta	Hankesuunnitelma		Rakentaminen	
	<i>m2</i>	<i>M€</i>	<i>M€</i>	<i>M€</i>	<i>tilanne</i>	<i>tavoite</i>	<i>alkaa</i>	<i>loppuu</i>
TS 10-14		1,3	0,3	1,6			2012	2014
Ed. raportti		1,5	0,3	1,8			2010	2013
Nykytilanne		1,3	0,3	1,6			2012	2014
					Vastuuhenkilö:		Liv/Rauno Pekonen	

**9221 Pitäjänmäen kenttä, kumirouhetekonurmi**

	Bruttoala	Veroton hinta	Alv	Verollinen hinta	Hankesuunnitelma		Rakentaminen	
	<i>m2</i>	<i>M€</i>	<i>M€</i>	<i>M€</i>	<i>tilanne</i>	<i>tavoite</i>	<i>alkaa</i>	<i>loppuu</i>
TS 10-14		0,6	0,1	0,7			2010	2010
Ed. raportti		0,6	0,1	0,7			2010	2010
Nykytilanne		0,6	0,1	0,7			2010	2010
					Vastuuhenkilö:		Liv/ Antti Salaterä	

**9227 Jakomäen uimahalli**

Perusparannus

	Bruttoala	Veroton hinta	Alv	Verollinen hinta	Hankesuunnitelma		Rakentaminen	
	<i>m2</i>	<i>M€</i>	<i>M€</i>	<i>M€</i>	<i>tilanne</i>	<i>tavoite</i>	<i>alkaa</i>	<i>loppuu</i>
TS 10-14		4,9	1,1	5,9			2009	2010
Ed. raportti	2 305	4,9	1,1	5,9	Kvsto030908		10/2009	9/2010
Nykytilanne	2 305	4,6	1,0	5,6	Kvsto030908		10/2009	9/2010
					Vastuuhenkilö:		HKR/Markku Pennanen	

*Rahoitus lähiörahastosta***9232 Pirkkolan uimahalli-palloiluhalli**

Julkisivukorjaus

	Bruttoala	Veroton hinta	Alv	Verollinen hinta	Hankesuunnitelma		Rakentaminen	
	<i>m2</i>	<i>M€</i>	<i>M€</i>	<i>M€</i>	<i>tilanne</i>	<i>tavoite</i>	<i>alkaa</i>	<i>loppuu</i>
TS 10-14		1,6	0,4	2,0			2010	2011
Ed. raportti		1,6	0,4	2,0			2010	2011
Nykytilanne		1,8	0,4	2,1	Khs301109		2010	2011
					Vastuuhenkilö:		Liv/Asko Rahikainen	

**9233 Oulunkylän liikuntapuisto,huolto- ja katsomorakennus**

Katsomo valmis, huoltorakennus 2012

	Bruttoala	Veroton hinta	Alv	Verollinen hinta	Hankesuunnitelma		Rakentaminen	
	<i>m2</i>	<i>M€</i>	<i>M€</i>	<i>M€</i>	<i>tilanne</i>	<i>tavoite</i>	<i>alkaa</i>	<i>loppuu</i>
TS 10-14		1,0	0,2	1,2			2012	2012
Ed. raportti		1,0	0,2	1,2			2012	2012
Nykytilanne		1,0	0,2	1,2			2012	2012
					Vastuuhenkilö:		Liv/Hanna Liukkonen Lehtiniemi	

**9238 Kallion kentän huoltorakennus**

	Bruttoala	Veroton hinta	Alv	Verollinen hinta	Hankesuunnitelma		Rakentaminen	
	<i>m2</i>	<i>M€</i>	<i>M€</i>	<i>M€</i>	<i>tilanne</i>	<i>tavoite</i>	<i>alkaa</i>	<i>loppuu</i>
TS 10-14								
Ed. raportti		0,8	0,2	0,9			2009	2010
Nykytilanne		0,8	0,2	0,9				
					Vastuuhenkilö:		HKR/Pekka Pussinen	

*Asemakaava hyväksymättä***KORKEASAARI****9953 Korkeasaaren hevostarha**

Perusparannus

	Bruttoala	Veroton hinta	Alv	Verollinen hinta	Hankesuunnitelma		Rakentaminen	
	<i>m2</i>	<i>M€</i>	<i>M€</i>	<i>M€</i>	<i>tilanne</i>	<i>tavoite</i>	<i>alkaa</i>	<i>loppuu</i>
TS 10-14								
Ed. raportti		1,3	0,3	1,6	Khs070507		avoin	avoin
Nykytilanne		1,3	0,3	1,6	Khs070507		avoin	avoin
					Vastuuhenkilö:		HKR/Marjut Laurila	

# Muu rakentaminen

## Muut hallintokunnat

### LIIKENNEHANKKEET

#### 9307 Lahdenväylä, Viikinmäen ja Viikin meluntorjunta ym.

Kaupungin osuus, yhteishanke tiehallinnon kanssa

	Bruttoala <i>m<sup>2</sup></i>	Veroton hinta <i>M€</i>	Alv <i>M€</i>	Verollinen hinta <i>M€</i>	Hankesuunnitelma		Rakentaminen	
					<i>tilanne</i>	<i>tavoite</i>	<i>alkaa</i>	<i>loppuu</i>
TS 10-14		7,8	1,7	9,5			2007	2013
Ed. raportti		7,8	1,7	9,5			2001	2014
Nykytilanne		7,8	1,7	9,5			2001	2014
Vastuuhenkilö:							KPO / Markku Miettinen	

1. vaihe / siltatyöt valmistuu 2009, 2. vaihe melusteet 2013-

#### 9312 Itäväylä, Linnanrakentajantien liikennejärjestelyt

	Bruttoala <i>m<sup>2</sup></i>	Veroton hinta <i>M€</i>	Alv <i>M€</i>	Verollinen hinta <i>M€</i>	Hankesuunnitelma		Rakentaminen	
					<i>tilanne</i>	<i>tavoite</i>	<i>alkaa</i>	<i>loppuu</i>
TS 10-14		105,0	23,1	128,1			2009	2015
Ed. raportti		105,0	23,1	128,1			2003	2014-
Nykytilanne		105,0	23,1	128,1			2012	2014-
Vastuuhenkilö:							KPO / Helena Ström	

#### 9315 Lahdenväylä, Koskelantien liittymä ym.

Kaupungin osuus, yhteishanke tiehallinnon kanssa

	Bruttoala <i>m<sup>2</sup></i>	Veroton hinta <i>M€</i>	Alv <i>M€</i>	Verollinen hinta <i>M€</i>	Hankesuunnitelma		Rakentaminen	
					<i>tilanne</i>	<i>tavoite</i>	<i>alkaa</i>	<i>loppuu</i>
TS 10-14		11,5	2,5	14,0			2007	2014
Ed. raportti		11,5	2,5	14,0			2007	2014
Nykytilanne		11,5	2,5	14,0			2007	2014
Vastuuhenkilö:							KPO / Markku Miettinen	

Länsirampit 4,45M€, 2013-2014

#### 9317 Teollisuuskatu

	Bruttoala <i>m<sup>2</sup></i>	Veroton hinta <i>M€</i>	Alv <i>M€</i>	Verollinen hinta <i>M€</i>	Hankesuunnitelma		Rakentaminen	
					<i>tilanne</i>	<i>tavoite</i>	<i>alkaa</i>	<i>loppuu</i>
TS 10-14		5,6	1,2	6,8			2010	2013
Ed. raportti								
Nykytilanne		5,6	1,2	6,8			2010	2013
Vastuuhenkilö:							KPO / Markku Miettinen	

#### 9319 Hämeenlinnan väylä, Kaarelan ja Kannelmäen meluntorjunta ym.

Kaupungin osuus, yhteishanke tiehallinnon kanssa

	Bruttoala <i>m<sup>2</sup></i>	Veroton hinta <i>M€</i>	Alv <i>M€</i>	Verollinen hinta <i>M€</i>	Hankesuunnitelma		Rakentaminen	
					<i>tilanne</i>	<i>tavoite</i>	<i>alkaa</i>	<i>loppuu</i>
TS 10-14		3,0	0,7	3,7			2010	2011
Ed. raportti		3,0	0,7	3,7			2010	2011
Nykytilanne		3,0	0,7	3,7			2010	2012
Vastuuhenkilö:							KPO / Jarmo Ahonen	

**9320 Hämeenlinnan väylä, Kuninkaantammen liittymä**

Kaupungin osuus, yhteishanke tiehallinnon kanssa

	Bruttoala	Veroton hinta	Alv	Verollinen hinta	Hankesuunnitelma		Rakentaminen	
	<i>m2</i>	<i>M€</i>	<i>M€</i>	<i>M€</i>	<i>tilanne</i>	<i>tavoite</i>	<i>alkaa</i>	<i>loppuu</i>
TS 10-14		8,0	1,8	9,8			2013	2014
Ed. raportti		5,0	1,1	6,1			2011	2012
Nykytilanne		5,0	1,1	6,1			2013	2014
Vastuuhenkilö:							KPO / Jarmo Ahonen	

**9321 Lahdenväylä, Alppikylän meluntorjunta**

Kaupungin osuus, yhteishanke tiehallinnon kanssa

Alppikylä

	Bruttoala	Veroton hinta	Alv	Verollinen hinta	Hankesuunnitelma		Rakentaminen	
	<i>m2</i>	<i>M€</i>	<i>M€</i>	<i>M€</i>	<i>tilanne</i>	<i>tavoite</i>	<i>alkaa</i>	<i>loppuu</i>
TS 10-14		2,2	0,5	2,7			2009	2010
Ed. raportti		3,5	0,8	4,3			1/2009	9/2010
Nykytilanne		3,5	0,8	4,3			1/2009	9/2010
Vastuuhenkilö:							KPO / Markku Miettinen	

**9322 Asemapäällikönkadun sillan leventäminen**

Pasila

	Bruttoala	Veroton hinta	Alv	Verollinen hinta	Hankesuunnitelma		Rakentaminen	
	<i>m2</i>	<i>M€</i>	<i>M€</i>	<i>M€</i>	<i>tilanne</i>	<i>tavoite</i>	<i>alkaa</i>	<i>loppuu</i>
TS 10-14		5,9	1,3	7,1			2012	2013
Ed. raportti								
Nykytilanne		5,9	1,3	7,2			2012	2013
Vastuuhenkilö:							KPO / Markku Miettinen	

**9323 Crusellin silta**

Länsisatama

	Bruttoala	Veroton hinta	Alv	Verollinen hinta	Hankesuunnitelma		Rakentaminen	
	<i>m2</i>	<i>M€</i>	<i>M€</i>	<i>M€</i>	<i>tilanne</i>	<i>tavoite</i>	<i>alkaa</i>	<i>loppuu</i>
TS 10-14		17,7	3,9	21,6			2008	2010
Ed. raportti		17,7	3,9	21,5			8/2008	10/2010
Nykytilanne		17,7	3,9	21,5			8/2008	10/2010
Vastuuhenkilö:							KPO / Jarmo Ahonen	

**9324 Länsilinkki**

Mechelininkadun eteläpää

Länsisatama

	Bruttoala	Veroton hinta	Alv	Verollinen hinta	Hankesuunnitelma		Rakentaminen	
	<i>m2</i>	<i>M€</i>	<i>M€</i>	<i>M€</i>	<i>tilanne</i>	<i>tavoite</i>	<i>alkaa</i>	<i>loppuu</i>
TS 10-14		17,1	3,8	20,9			2009	2010
Ed. raportti								
Nykytilanne		8,3	1,8	10,1			8/2009	6/2011
Vastuuhenkilö:							KPO / Jarmo Ahonen	

*Hinta laski kilpailutusvaiheessa***9325 Yhdyskatu Kehä I - Viikintie**

Kaupungin osuus, yhteishanke tiehallinnon kanssa, ent. Kehä I-Viilarintie

Viikki

	Bruttoala	Veroton hinta	Alv	Verollinen hinta	Hankesuunnitelma		Rakentaminen	
	<i>m2</i>	<i>M€</i>	<i>M€</i>	<i>M€</i>	<i>tilanne</i>	<i>tavoite</i>	<i>alkaa</i>	<i>loppuu</i>
TS 10-14		51,0	11,2	62,2			2015-	
Ed. raportti		51,0	11,2	62,2			2014-	
Nykytilanne		51,0	11,2	62,2			2015-	
Vastuuhenkilö:							KPO / Markku Miettinen	

*Yhteishanke tiehallinnon kanssa, kokonaishinta-arvio 130M€*

**9327 Vihdintie 1.vaiheen kehittämistoimenpiteet**

Kaupungin osuus, yhteishanke tiehallinnon kanssa

Konala ym.

	Bruttoala	Veroton hinta	Alv	Verollinen hinta	Hankesuunnitelma		Rakentaminen	
	m <sup>2</sup>	M€	M€	M€	tilanne	tavoite	alkaa	loppuu
TS 10-14		3,7	0,8	4,5			2011	2012
Ed. raportti		3,6	0,8	4,4			2012	2013
Nykytilanne		3,6	0,8	4,4			2011	2012
					Vastuuhenkilö:		KPO / Jarmo Ahonen	

**9328 Kehä I, Itäväylän eritasoliittymä**

Kaupungin osuus, yhteishanke tiehallinnon kanssa

Vartiokylä

	Bruttoala	Veroton hinta	Alv	Verollinen hinta	Hankesuunnitelma		Rakentaminen	
	m <sup>2</sup>	M€	M€	M€	tilanne	tavoite	alkaa	loppuu
TS 10-14		44,5	9,8	54,3			2015	2020
Ed. raportti		40,0	8,8	48,8			2015	2020
Nykytilanne		44,5	9,8	54,3			2015	2020
					Vastuuhenkilö:		KPO / Helena Ström	

Arvioitu kokonaishinta 130M€. Suunnitteluvaihtoehtojen tarkempi vertailu on nostanut halvimman vaihtoehdon kustannuksia.

**9330 Kulosaaren katusilta**

Peruskorjaus

Kulosaari

	Bruttoala	Veroton hinta	Alv	Verollinen hinta	Hankesuunnitelma		Rakentaminen	
	m <sup>2</sup>	M€	M€	M€	tilanne	tavoite	alkaa	loppuu
TS 10-14								
Ed. raportti		2,2	0,5	2,7			2009	2012
Nykytilanne		2,2	0,5	2,7			2009	2010
					Vastuuhenkilö:		KPO / Helena Ström	

1.-2. vaiheet VALMIIT, pohjoinen reunapalkki ja alapuoli rakenteilla

**9332 Keskuskatu**

	Bruttoala	Veroton hinta	Alv	Verollinen hinta	Hankesuunnitelma		Rakentaminen	
	m <sup>2</sup>	M€	M€	M€	tilanne	tavoite	alkaa	loppuu
TS 10-14								
Ed. raportti		7,5	1,6	9,1			7/2009	12/2013
Nykytilanne		7,5	1,6	9,1			7/2009	12/2013
					Vastuuhenkilö:		KPO / Jarmo Ahonen	

**9336 Hakaniemen silta**

Peruskorjaus

	Bruttoala	Veroton hinta	Alv	Verollinen hinta	Hankesuunnitelma		Rakentaminen	
	m <sup>2</sup>	M€	M€	M€	tilanne	tavoite	alkaa	loppuu
TS 10-14								
Ed. raportti		7,6	1,7	9,3			2011	2012
Nykytilanne		7,6	1,7	9,3			2011	2012
					Vastuuhenkilö:		KPO / Markku Miettinen	

**9338 Raitiolinja keskusta-Laajasalo**

	Bruttoala	Veroton hinta	Alv	Verollinen hinta	Hankesuunnitelma		Rakentaminen	
	m <sup>2</sup>	M€	M€	M€	tilanne	tavoite	alkaa	loppuu
TS 10-14		125,0	27,5	152,5			2010	2015-
Ed. raportti		125,0	27,5	152,5			2010	2014
Nykytilanne		125,0	27,5	152,5			2010	2015-
					Vastuuhenkilö:		KPO / Helena Ström	

**9339 Keskustan maanalainen huoltoväylä**

Osakeyhtiö

	Bruttoala	Veroton hinta	Alv	Verollinen hinta	Hankesuunnitelma		Rakentaminen	
	m <sup>2</sup>	M€	M€	M€	tilanne	tavoite	alkaa	loppuu
TS 10-14								
Ed. raportti	33 600	89,5	19,7	109,2	Kvsto141107		5/2005	02/2010
Nykytilanne	33 600	89,5	19,7	109,2	Kvsto141107		5/2005	02/2010
					Vastuuhenkilö:			HKR/Jouni Maidell

**9347 Lahdenväylä, Tattarisilta**

Kaupungin osuus, yhteishanke tiehallinnon kanssa

	Bruttoala	Veroton hinta	Alv	Verollinen hinta	Hankesuunnitelma		Rakentaminen	
	m <sup>2</sup>	M€	M€	M€	tilanne	tavoite	alkaa	loppuu
TS 10-14		3,5	0,8	4,3			2014	2015
Ed. raportti		3,5	0,8	4,3			2013	2014
Nykytilanne		3,5	0,8	4,3			2014	2016
					Vastuuhenkilö:			KPO / Markku Miettinen

*Siirtyy valtion aikataulun mukaan***9348 Kehä I, Kivikontien eritasoliittymä**

Kaupungin osuus, yhteishanke tiehallinnon kanssa

	Bruttoala	Veroton hinta	Alv	Verollinen hinta	Hankesuunnitelma		Rakentaminen	
	m <sup>2</sup>	M€	M€	M€	tilanne	tavoite	alkaa	loppuu
TS 10-14		18,0	4,0	22,0			2012	2014
Ed. raportti		7,5	1,7	9,2			2012	2013
Nykytilanne		16,5	3,6	20,1			2012	2014
					Vastuuhenkilö:			KPO / Markku Miettinen

*Kustannusarvio tarkentunut tiesuunnitelman valmistuttua, kokonaiskustannus 25 milj. euroa***9349 Sörnäisten liikennetunneli**

Sörnäisten rantatie - Hermannin rantatie

	Bruttoala	Veroton hinta	Alv	Verollinen hinta	Hankesuunnitelma		Rakentaminen	
	m <sup>2</sup>	M€	M€	M€	tilanne	tavoite	alkaa	loppuu
TS 10-14		62,0	13,6	75,6			2011	2014
Ed. raportti		48,0	10,6	58,6	Kvsto 2008		2009	2013
Nykytilanne		62,0	13,6	75,6			2011	2014
					Vastuuhenkilö:			KPO / Markku Miettinen

*Suunnitelmien tarkentuminen on muuttanut kustannusarviota***9351 Turunväylä, Munkkivuoren meluntorjunta**

	Bruttoala	Veroton hinta	Alv	Verollinen hinta	Hankesuunnitelma		Rakentaminen	
	m <sup>2</sup>	M€	M€	M€	tilanne	tavoite	alkaa	loppuu
TS 10-14		0,5	0,1	0,6			2010	2010
Ed. raportti		0,6	0,1	0,7			2012	2013
Nykytilanne		0,5	0,1	0,6			2010	2010
					Vastuuhenkilö:			KPO / Jarmo Ahonen

*Aloitus taloussuunnitelman mukaisesti*

**9352 Tuusulanväylä, Maunulan ja Torpparinmäen meluntorjunta**

Kaupungin osuus, yhteishanke tiehallinnon kanssa

	Bruttoala	Veroton hinta	Alv	Verollinen hinta	Hankesuunnitelma		Rakentaminen	
	<i>m2</i>	<i>M€</i>	<i>M€</i>	<i>M€</i>	<i>tilanne</i>	<i>tavoite</i>	<i>alkaa</i>	<i>loppuu</i>
TS 10-14		2,7	0,6	3,3			2009	2012
Ed. raportti		2,6	0,6	3,2			2009	2012
Nykytilanne		2,7	0,6	3,3			2009	2012
					Vastuuhenkilö:		KPO / Markku Miettinen	

Maunula 2009-2010

**METRO****9455 Länsimetro**

Kaupungin osuus, yhteishanke Espoon ja valtion kanssa

	Bruttoala	Veroton hinta	Alv	Verollinen hinta	Hankesuunnitelma		Rakentaminen	
	<i>m2</i>	<i>M€</i>	<i>M€</i>	<i>M€</i>	<i>tilanne</i>	<i>tavoite</i>	<i>alkaa</i>	<i>loppuu</i>
TS 10-14		144,3	31,7	176,0			2009	2014
Ed. raportti		144,3	31,7	176,0			10/2009	2014
Nykytilanne		144,3	31,7	176,0			10/2009	2014
					Vastuuhenkilö:		HKR/Osmo Rasimus	

**9456 Mellunmäen metroaseman läntisen sisääkäynnin peruskorjaus**

Laakavuorenpolku

	Bruttoala	Veroton hinta	Alv	Verollinen hinta	Hankesuunnitelma		Rakentaminen	
	<i>m2</i>	<i>M€</i>	<i>M€</i>	<i>M€</i>	<i>tilanne</i>	<i>tavoite</i>	<i>alkaa</i>	<i>loppuu</i>
TS 10-14								
Ed. raportti	175	2,6	0,6	3,2	Jlk12/2008		8/2009	6/2010
Nykytilanne	175	2,6	0,6	3,2	Jlk12/2008		8/2009	6/2010
					Vastuuhenkilö:		HKL/Timo Juolevi	

**9457 Herttoniemen metroasema, HKL:n valvomorakennus**

Uudisrakennus

Hiihtomäentie

	Bruttoala	Veroton hinta	Alv	Verollinen hinta	Hankesuunnitelma		Rakentaminen	
	<i>m2</i>	<i>M€</i>	<i>M€</i>	<i>M€</i>	<i>tilanne</i>	<i>tavoite</i>	<i>alkaa</i>	<i>loppuu</i>
TS 10-14								
Ed. raportti	3 835	13,0	2,9	15,9	Jlk5/2009	Kvsto9/2009	6/2010	6/2011
Nykytilanne	3 835	13,0	2,9	15,9	Kvsto260809		6/2010	6/2011
					Vastuuhenkilö:		HKR/Markku Katainen	

**9458 Siilitien metroaseman muutostyö**

	Bruttoala	Veroton hinta	Alv	Verollinen hinta	Hankesuunnitelma		Rakentaminen	
	<i>m2</i>	<i>M€</i>	<i>M€</i>	<i>M€</i>	<i>tilanne</i>	<i>tavoite</i>	<i>alkaa</i>	<i>loppuu</i>
TS 10-14								
Ed. raportti								
Nykytilanne	1 893	5,8	1,3	7,1	HKLjk3/2010		9/2010	4/2011
					Vastuuhenkilö:		HKR/Pekka Panhelainen	

**9459 Kulosaaren metroaseman muutostyö**

	Bruttoala	Veroton hinta	Alv	Verollinen hinta	Hankesuunnitelma		Rakentaminen	
	<i>m2</i>	<i>M€</i>	<i>M€</i>	<i>M€</i>	<i>tilanne</i>	<i>tavoite</i>	<i>alkaa</i>	<i>loppuu</i>
TS 10-14								
Ed. raportti								
Nykytilanne	1 875	6,1	1,3	7,4			5/2010	12/2011
					Vastuuhenkilö:		HKR/Pekka Panhelainen	

**9460 Rautatientorin metroasema**

Pitkien liukuportaiden peruskorjaus

	Bruttoala	Veroton hinta	Alv	Verollinen hinta	Hankesuunnitelma		Rakentaminen	
	<i>m2</i>	<i>M€</i>	<i>M€</i>	<i>M€</i>	<i>tilanne</i>	<i>tavoite</i>	<i>alkaa</i>	<i>loppuu</i>
TS 10-14								
Ed. raportti								
Nykytilanne		4,8	1,1	5,9	HKLjk11/200		1/2010	1/2001
					Vastuuhenkilö:			HKL/Timo Juolevi

**9461 Hakaniemen metroasema**

Pitkien liukuportaiden peruskorjaus

	Bruttoala	Veroton hinta	Alv	Verollinen hinta	Hankesuunnitelma		Rakentaminen	
	<i>m2</i>	<i>M€</i>	<i>M€</i>	<i>M€</i>	<i>tilanne</i>	<i>tavoite</i>	<i>alkaa</i>	<i>loppuu</i>
TS 10-14								
Ed. raportti								
Nykytilanne		3,7	0,8	4,5	HKLjk12/200		9/2010	12/2011
					Vastuuhenkilö:			HKL/Timo Juolevi

## PUISTOT, RANTA-ALUEET

**8700 Myllypuron Alakiventien alueen kunnostus**

	Bruttoala	Veroton hinta	Alv	Verollinen hinta	Hankesuunnitelma		Rakentaminen	
	<i>m2</i>	<i>M€</i>	<i>M€</i>	<i>M€</i>	<i>tilanne</i>	<i>tavoite</i>	<i>alkaa</i>	<i>loppuu</i>
TS 10-14								
Ed. raportti		14,9	3,3	18,2	Kvsto230699		1/2000	2009
Nykytilanne		14,9	3,3	18,2	Kvsto230699		1/2000	6/2010
					Vastuuhenkilö:			HKR/Jouni Tenhunen

**8704 Eiranrannan puistot ja rantarakenteet**

	Bruttoala	Veroton hinta	Alv	Verollinen hinta	Hankesuunnitelma		Rakentaminen	
	<i>m2</i>	<i>M€</i>	<i>M€</i>	<i>M€</i>	<i>tilanne</i>	<i>tavoite</i>	<i>alkaa</i>	<i>loppuu</i>
TS 10-14		12,6	2,8	15,3			2006	2011
Ed. raportti		10,0	2,2	12,2			2006	2010
Nykytilanne		10,0	2,2	12,2			2006	2011
					Vastuuhenkilö:			KPO/Jarmo Ahonen

## Liikelaikokset

## HELSINGIN ENERGIA

**9902 Hanasaaren lämpökeskus HALKO**

	Bruttoala	Veroton hinta	Alv	Verollinen hinta	Hankesuunnitelma		Rakentaminen	
	<i>m2</i>	<i>M€</i>	<i>M€</i>	<i>M€</i>	<i>tilanne</i>	<i>tavoite</i>	<i>alkaa</i>	<i>loppuu</i>
TS 10-14								
Ed. raportti		26,5	5,8	32,3	Kvsto210606		11/2006	4/2010
Nykytilanne		26,5	5,8	32,3	Kvsto210606		11/2006	4/2010
					Vastuuhenkilö:			Helen/Juhani Aaltonen

**9904 Meilahti-Tilkka-Käpylä– teknisen huollon tunneli**

	Bruttoala	Veroton hinta	Alv	Verollinen hinta	Hankesuunnitelma		Rakentaminen	
	<i>m<sup>2</sup></i>	<i>M€</i>	<i>M€</i>	<i>M€</i>	<i>tilanne</i>	<i>tavoite</i>	<i>alkaa</i>	<i>loppuu</i>
TS 10-14								
Ed. raportti		25,7	5,7	31,4	Kvsto170107		9/2007	2012
Nykytilanne		25,7	5,7	31,4	Kvsto170107		9/2007	2012
					Vastuuhenkilö:		Helen/Antti Saviniemi	

**9906 Hanasaaren voimalaitoksen puskurisiilot**

	Bruttoala	Veroton hinta	Alv	Verollinen hinta	Hankesuunnitelma		Rakentaminen	
	<i>m<sup>2</sup></i>	<i>M€</i>	<i>M€</i>	<i>M€</i>	<i>tilanne</i>	<i>tavoite</i>	<i>alkaa</i>	<i>loppuu</i>
TS 10-14								
Ed. raportti	7 000	68,4	15,0	83,4	Kvsto131206		10/2007	9/2010
Nykytilanne	7 000	68,4	15,0	83,4	Kvsto131206		10/2007	9/2010
					Vastuuhenkilö:		Helen/Olavi Saarinen	

**9907 Hanasaaren voimalaitoksen logistiikkamuutokset**

	Bruttoala	Veroton hinta	Alv	Verollinen hinta	Hankesuunnitelma		Rakentaminen	
	<i>m<sup>2</sup></i>	<i>M€</i>	<i>M€</i>	<i>M€</i>	<i>tilanne</i>	<i>tavoite</i>	<i>alkaa</i>	<i>loppuu</i>
TS 10-14								
Ed. raportti	1 000	11,3	2,5	13,8	Kvsto131206		10/2007	9/2010
Nykytilanne	1 000	11,3	2,5	13,8	Kvsto131206		10/2007	9/2010
					Vastuuhenkilö:		Helen/Olavi Saarinen	

**9908 Hanasaaren avohiilivaraston pilaantuneiden maiden käsittely**

	Bruttoala	Veroton hinta	Alv	Verollinen hinta	Hankesuunnitelma		Rakentaminen	
	<i>m<sup>2</sup></i>	<i>M€</i>	<i>M€</i>	<i>M€</i>	<i>tilanne</i>	<i>tavoite</i>	<i>alkaa</i>	<i>loppuu</i>
TS 10-14								
Ed. raportti		7,1	1,6	8,7	Kvsto131206		6/2008	9/2010
Nykytilanne		7,1	1,6	8,7	Kvsto131206		6/2008	9/2010
					Vastuuhenkilö:		Helen/Olavi Saarinen	

**HELSINGIN VESI****9575 Halistentien-Kauppamyllyntien vesijohtotunnelin kunnostus**

	Bruttoala	Veroton hinta	Alv	Verollinen hinta	Hankesuunnitelma		Rakentaminen	
	<i>m<sup>2</sup></i>	<i>M€</i>	<i>M€</i>	<i>M€</i>	<i>tilanne</i>	<i>tavoite</i>	<i>alkaa</i>	<i>loppuu</i>
TS 10-14								
Ed. raportti		0,8	0,2	0,9			7/2009	4/2010
Nykytilanne		0,8	0,2	0,9			7/2009	4/2010
					Vastuuhenkilö:		HKV/Hannu Larikka	

Siirtyy HSY:lle vuoden 2010 alusta

**LIIKENNELAITOS****9605 Vallilan raitiovaunuvarikko**

Julkisivujen ja vesikaton korjaustyö

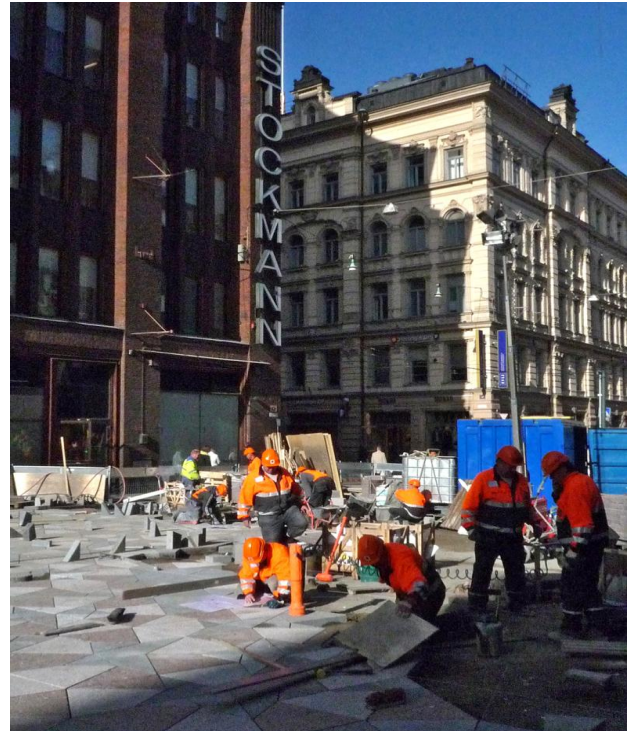
	Bruttoala	Veroton hinta	Alv	Verollinen hinta	Hankesuunnitelma		Rakentaminen	
	<i>m<sup>2</sup></i>	<i>M€</i>	<i>M€</i>	<i>M€</i>	<i>tilanne</i>	<i>tavoite</i>	<i>alkaa</i>	<i>loppuu</i>
TS 10-14								
Ed. raportti								
Nykytilanne		4,0	0,9	4,9	HKLjk12/200		11/2009	12/2010
					Vastuuhenkilö:		HKL/Timo Juolevi	



Aleksis Kiven peruskoulu Ebenesser-koulun siirtojärjestelyt Heinäkuussa 2009.



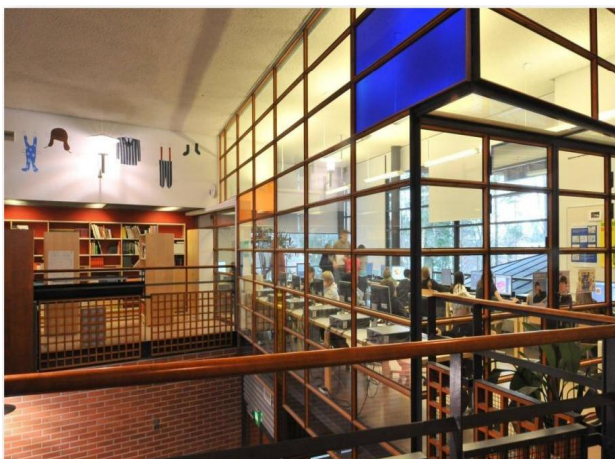
Työväenopiston perusparannus Heinäkuussa 2009 ja Heltech Haaga koulutusyksikön perusparannus Syyskuussa 2009.



Suursuon sairaalan perusparannus sekä pihojen peruskorjaustyö kesällä 2009 ja Keskuskadun parannustyöt Syyskuussa 2009.



Koskelan sairaalan H-rakennuksen salaojien sadevesijärjestelmän uudistaminen. Oikealla Leikkipuisto Portti, paviljonkipäiväkoti Kesällä 2009.



Pihkupuiston ala-aste Malminkartanossa, joka osallistui toisena Save Energy -hankkeeseen. Oikealla Viikinmäen silta Pohjois-Helsingissä, joka avattiin yleisölle Lokakuussa 2009.

# Aakkosellinen hakemisto

Kohde	hanke	sivu	Kohde	hanke	sivu
Alppilan yläaste ja lukio	4706	27	Hämeenlinnan väylä Kaarelassa	9319	50
Annantalo	6702	43	Hämeenlinnan väylä, K.tammen liitt.	9320	51
Arabian liikuntapuisto	9118	16	Itä-Pakilan ala-aste ja Lpk Tammi	4727	29
Asemapäällikönkadun silta	9322	51	Itäväylä, Linnanrakentajantie	9312	50
Auroran sairaala, rakennus 9	2074	39	Jakomäen kenttä, huoltorakennus	9195	17
Auroran sairaala-alue	2005	37	Jakomäen uimahalli	9227	48
Blomängens ls ja Botby hs	4651	24	Jakomäen yläaste	4613	20
Brändö lägstadieskola ja gym.	4600	19	Jakomäen yläaste	4723	28
Crusellin silta	9323	51	Johanneksen kenttä	9120	16
Cygnaeus lägstadie	4646	23	Johtamistilojen peruspar. (HeJoke)	9043	47
Eiranrannan puistot ja rantar.	8704	55	Jätkäsaaren bunkkeri	8674	45
Elefanttikortteli / K4	8650	45	Kannelmäen peruskoulu	4678	25
Eläintarhan ala-aste	4633	21	Kanneltalon muutos	6700	43
Erottajan kalliosuojan peruskorjaus	9035	47	Karstulantien kalliosuoja	9032	46
Erottajan pelastusasema	7706	46	Katri Valan puiston kalliosuoja	9033	46
Etu-Töölön yläaste ja lukio	4601	19	Kaupparakentajan väestönsuoja	9014	15
Etu-Töölön yläaste ja lukio	4608	19	Kaupungintalokorttelit	8321	44
Finlandia-talo	7066	13	Kehitysvammaisten ryhmäkoti Tiikka	33304	12
Finlandia-talo	7070	40	Kehä I, Itäväylä eritasoliittymä	9328	52
Finlandia-talo	7071	40	Kehä I, Kivikontien eritasoliittymä	9348	53
Finlandia-talo	7072	41	Keinutien ala-aste	4630	21
Finlandia-talo	7074	41	Keinutien ala-aste	4644	23
Finlandia-talo	7075	41	Keskuskatu	9332	52
Finlandia-talo	7079	41	Keskustakirjasto	6581	14
Finlandia-talo, uusi näyttelytila	7065	13	Keskustan maanalainen huoltoväylä	9339	53
Haagan peruskoulu	4628	20	Kinaporin palvelukeskus	44001	36
Hakaniemen metroasema	9461	55	Kinaporin palvelutalo	44002	36
Hakaniemen silta	9336	52	Kivellän sairaala	2099	39
Halistentie-Kauppamyllyntie	9575	56	Kivikon kalliotukikohta	9021	15
Hanasaaren avohiilivarasto	9908	56	Kivikon liikuntapuisto	9114	16
Hanasaaren lämpökeskus HALKO	9902	55	Kivikon pelastus- ja varikkoasema	7709	15
Hanasaaren voimalaitos	9907	56	Konservointi, julkisivu ja pääporras	8669	45
Hanasaaren voimalaitos	9906	56	Kontulan liikuntapuisto	9162	17
Helpa, Roihuvuoren koul.yks.	5514	30	Korkeasaaren hevostarha	9953	49
Helsingin kuvataidelukio	4691	26	Korttelitalo Kanava	4586	8
Heltech, Haagan koulutusyksikkö	5520	30	Korttelitalo Viikinmäki 2	4592	8
Heltech, Haagan koulutusyksikkö	5521	30	Koskelan sairaala	2013	38
Heltech, Käpylän koulutusyksikkö	5516	30	Koskelan sairaala, Rakennus D	2006	38
Heltech, Vallilan koulutusyksikkö	5501	30	Koskelan sairaala, rakennus N	2096	39
Herttoniemen ala-aste	4675	24	Koskelan sairaala-alue	2003	37
Herttoniemen metroasema	9457	54	Kronohagens lägstadie ja Lpk Virkkula	4648	23
Herttoniemen sairaala, rakennus A	2101	40	Kruunuhaan yläaste	4730	29
Herttoniemen sairaala, rakennus A	2102	40	Kulosaaren ala-aste, rakennus 1	4699	26
Herttoniemenrannan aa ja lpk Satama	2802	31	Kulosaaren ala-aste, rakennus 2	2809	32
Hietakummun ala-aste	4631	21	Kulosaaren katusilta, peruskorjaus	9330	52
Hietalahden kauppahalli	8316	44	Kulosaaren metroaseman muutostyö	9459	54
Hietaranta, kahvila- ja pukuhuonerak.	9140	16	Kustaankartano	4026	36
HKR:n virastotalo	8012	42	Kustaankartanon vanhustenkeskus, D-rakennus	4019	36
Hs Lönnan, Töölö gymnasium ja S.	4602	19	Kustaankartanon vanhustenkeskus, E-rakennus	4018	36
Hyvölään kesäkotit	3516	35	Käpylän kirjasto ja Lpk Alku	6584	43
Hämeenlinnan väylä Kaarelassa	9319	50	Käpylän liikuntapuisto	9107	16
Hämeenlinnan väylä, K.tammen liitt.	9320	51	Käpylän peruskoulu	4680	25
Itä-Pakilan ala-aste ja Lpk Tammi	4727	29	Laajasalon ala-aste	4695	26
Itäväylä, Linnanrakentajantie	9312	50	Laajasuon liikuntapuisto, kentät ja huoltorakennus	9164	17
Jakomäen kenttä, huoltorakennus	9195	17	Laakso sairaala, rakennus 4, länsiosa	2070	39
Jakomäen uimahalli	9227	48	Laakson sairaala	2007	38
Jakomäen yläaste	4613	20	Laakson sairaala, rakennus 12	2091	39
Jakomäen yläaste	4723	28	Lahdenväylä, Viikinmäen ja Viikin meluntorjunta	9307	50
Johanneksen kenttä	9120	16	Lahdenväylä, Alppikylän meluntorjunta	9321	51
Johtamistilojen peruspar. (HeJoke)	9043	47	Lahdenväylä, Koskelantien liittymä	9315	50
Jätkäsaaren bunkkeri	8674	45	Lapinlahden sairaalarakennus	3310	35
Jätkäsaaren korttelitalo	4587	8	Lassilan pelastusasema	7708	14
Jätkäsaaren pelastusasema	7704	46	Lauttasaaren ala-aste	4614	20
Kaisaniemen ala-aste	4677	25	Lauttasaaren ala-aste, Drumsö ls	4700	26
Kaisaniemen kentän huoltorakennus	9103	15	Leijona kortteli/K30, Kaupungintalo	8303	44
Kalasadaman korttelitalo	4588	8	Lp Fallkulla	2782	11
Kallion kentän huoltorakennus	9238	49	Lp Kiikku	2738	10
Kallion virastotalo	8317	44	Lp Kuusenkulma	2783	11

Kohde	hanke	sivu	Kohde	hanke	sivu
Lpk Alppikylä	2600	9	Niemenmäen kalliosuojan peruskorjaus	9034	47
Lpk Etelä-Hermanni	2741	10	Nurkkatien ala-aste	4645	23
Lpk Fallpakka	2756	11	Oulunkylän liikuntapuisto, tekojääradan pinnoite	9205	48
Lpk Floora	2951	34	Oulunkylän liikuntapuisto	9233	49
Lpk ja ala-aste Tuorinniemi	2815	32	Oulunkylän perhetukikeskus	3519	12
Lpk Keula	2936	33	Oulunkylän tukikohta	8022	42
Lpk Kolkka	2952	34	Outamon oppilaskodin päärakennus	3518	35
Lpk Koralli	2721	10	Pihlajamäen ala-aste	4702	27
Lpk Kumina	2906	33	Pihlajamäen nuorisotalo	7531	43
Lpk Kurkimoisio	2752	10	Pihlajamäen terveysasema	8312	40
Lpk Laajasuo	2779	11	Pihlajiston ala-aste	4637	21
Lpk Latokartano 5	2604	9	Pirkkolan uimahalli-palloseuhalli	9232	48
Lpk Lehtisaari ja Lehtisaaren ala-aste	2734	10	Pitäjänmäen kenttä, kumirouhetekonurmi	9221	48
Lpk Linnunlaulu, sokeain kirjasto ja Lpk Arla	2867	32	Pitäjänmäen peruskoulu	4604	19
Lpk Meritahti	2935	11	Porolahden peruskoulu	4683	25
Lpk Munkkivuori	2811	32	Puistolalan ala-aste	4638	22
Lpk Nalle	2804	31	Pukinmäen peruskoulu ja kirjasto	4639	22
Lpk Omenapuisto	2605	9	Puotinkylän kartano	8319	44
Lpk Pikkuprinssi	2940	33	Raitiolinja keskusta-Laajasalo	9338	52
Lpk Piltti/Piltten	2948	33	Rautatien metroasema	9460	55
Lpk Pukinmäki	2805	31	Riistavuoren vanhustenkeskus	4021	36
Lpk Puotinharju	2950	34	Roihuvuoren ala-aste	4696	26
Lpk Ranta	2959	34	Sakarimäen koulu ja päiväkotit	4594	8
Lpk Ruskeasuon korvaava päiväkotit	2700	9	Sarvikuono kortteli / K 31	8324	44
Lpk Ruusu 2 / Villiruusu	2602	9	Sibelius-lukio	4656	24
Lpk Saana	2953	34	Siilitien metroaseman muutostyö	9458	54
Lpk Sakara	2801	31	Siltamäen hoitokoti	3300	11
Lpk Tilhi	2941	33	Sofianlehdon osastot, A-rak.	3500	35
Lpk Tonttula-Tomtebo	2865	32	Solakallion koulu	4640	22
Lpk Uusi Sepänmäki	2746	10	Sunnin/Kiseleffin talot, Sarvikuonokortteli/K31	8665	45
Lpk Vartiokylä ja Vartiokylän ala-aste	2808	31	Suomenlinnan ala-aste	4641	22
Lpk Vilppula	2895	33	Suursuon sairaala, yhdysosa	2097	39
Länsilinkki	9324	51	Suutarilan yläaste	4642	22
Länsimetro	9455	54	Suvilahden alueen teknisen verkon uusiminen	8680	46
Maatullin ala-aste	4647	23	Svenska normallyceum	4687	25
Malmin pelastusasema	7703	14	Sörnäisten liikennetunneli	9349	53
Malmin sairaala	1596	12	Taivallahden peruskoulu	4624	20
Malmin sairaala, rakennus 4	2001	37	Talin liikuntapuisto	9105	15
Malmin sairaala, tekninen keskus	1500	12	Talin liikuntapuisto, lämmitetty kumirouhetekonurmi	9198	47
Malmin sairaalan piha	1501	12	Talvipuutarha	8011	42
Malmin tukikohta	8021	13	Tattarisilta	9347	53
Malmin uimaranta	9196	18	Tehtaankadun ala-aste	4717	27
Malmitalo	6703	43	Tehtaanpuiston ya / Vuosaaren lukio	4643	22
Marian sairaala	1590	37	Teollisuuskatu	9317	50
Marian sairaala	2008	38	Tervalammen kuntoutuskeskus, rakennus 14	3303	34
Marian sairaala, rakennus 4	2009	38	Torkkelinmäen kalliosuoja	9038	47
Maunulan ala-aste, Mänsas lägstadie	4616	20	Turunväylä, Munkkivuoren meluntorjunta	9351	53
Maunulan kirjasto ja työväenopisto	6580	13	Tuusulanväylä, Maunula & Torpparinmäki	9352	54
Meilahden ala-aste	4725	28	Työväenopisto	6100	42
Meilahden ala-aste, keittiö ja ruokasali	4728	29	Töölön ala-aste	4650	24
Meilahti-Tilkka-Käpylä – teknisen huollon tunneli	9904	56	Töölön kirjasto	6583	42
Mellunmäen metroasema	9456	54	Töölön kisahalli	9200	47
Merellisten palvelujen tukikohta Kruunuvuoreen	9189	17	Töölönlahden pysäköintilaitoksen ajotunneli	8681	14
Metropolia, kulttuuriala	5528	41	Vallilan raitiovaunuvarikko	9605	56
Metropolia, sosiaali- ja terveysala	5526	41	Wanha Kauppahalli	8677	45
Minervaskolan	4729	29	Vartiokylän yläaste	4704	27
Munkkiniemen ala-aste	4711	27	Velodromin ulkokenttä, tekonurmi	9204	48
Munkkivuoren ala-aste	4708	27	Vesalan yläaste	4721	28
Munksnäs högstadie	4636	21	Vihdintie 1.vaiheen kehittämistoimenpiteet	9327	52
Munksnäs högstadie	4649	24	Viikin korvaava ampumarata	9151	17
Munksnäs högstadie	4685	25	Viikin ympäristötalo	8682	14
Myllypuron ala-aste ja Lp Myllynsiipi	4726	29	Virastotalo Hietaniemenkatu 9	8626	45
Myllypuron ala-aste ja Lpk Neulanen	4724	28	Visentitarta	9950	18
Myllypuron Alakiventien alueen kunnostus	8700	55	Vuosaaren ala-aste	4652	24
Myllypuron liikuntapuisto, kumirouhetekonurmet	9216	48	Vuosaaren ala-aste	4718	28
Myllypuron sairaala	2000	37	Vuosaaren liikuntapuisto	9134	16
Myllypuron sairaala	2010	38	Vuosaaren peruskoulu	4632	21
Myllypuron terveysasema	1597	13	Vuosaaren urheilukenttä, huoltorakennus	9104	15
Naulakallion kasvatus- ja hoitokotien osastot 2 ja 3	3535	35	Vuosaarenlahden venesatama	9190	17
Naulakallion kasvatus- ja hoitokotien rakennus 4	3534	35	Yhdyskatu Kehä I - Viikintie	9325	51