



Vartiokylä on saanut nimensä Vartioharjun Linnavuorella sijainneen muinaislinnan mukaan. Suurin osa aluetta on kuulunut Puotilan kartanoon, jonka kantatila tunnetaan jo 1500-luvulta. Maanhankintayhtiö Botby Gods osti kartanon maat 1917, ja Marjaniemen huvilayhdyskunta rakennettiin 1920-luvulla. Osa vanhoista huviloista on säilynyt, mutta pääosa Marjaniemen rakennuksista on uudempia. Nykyiseen Vartioharjuun syntyi työläisasutusta 1930-luvulla uuden Porvoontien valmistuttua. Nämä olivat alkuna nykyisille pientaloalueille, ja Vartioharjun rakennuskanta onkin säilyttänyt monet eri aikatasonsa.

Laajamittainen lähiörakentaminen käynnistyi 1960-luvun alussa Puotilasta. Alueesta tuli omaleimainen kokonaisuus, jonka tunnuspiirteitä ovat lähiöissä poikkeuksellinen umpikorttelirakenne ja kartanolle johtava hieno esikaupunkibulevardi, Rantakartanontie. Puotinharju syntyi avoimena ja suurpiirteisenä "betonilähiönä" vuosikymmenen lopulla.

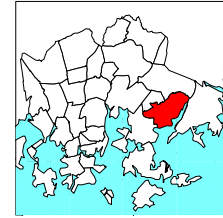
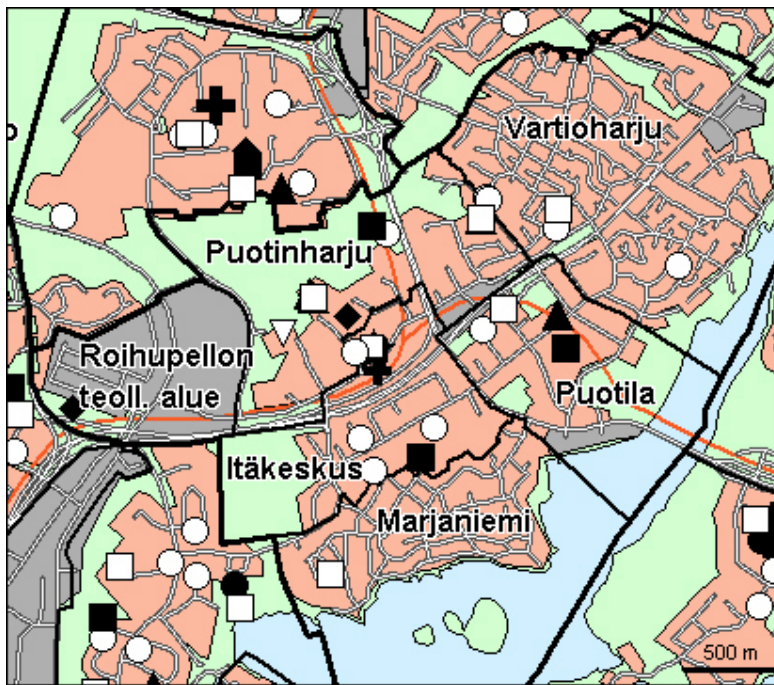
1960- ja 70-luvun taitteessa tehtiin kaksi suurta seudullista ratkaisua: päätettiin sekä metron että Itäkeskuksen rakentamisesta. Puotilan metroasema avattiin 1998 ja aseman ympärille on rakennettu asuntoja ja toimistoja. Marjaniemen siirtolapuutarhan viereisellä uudella Tulisuoventien asuntoalueella asuu 1 500 asukasta. Puotilan venesatama uudistetaan merikeskukseksi, ja sen yhteyteen suunnitellaan mm. asumista ja liiketoimintaa. Roihupellon vajaasti rakennettuja alueita ja Itäväylän–Viikintien liittymäaluetta tutkitaan asunto- ja työpaikkarakentamiseen.

Tärkeitä virkistysalueita ovat Myllypuron urheilupuisto, Vartiokylänlahden ranta-alueet ja Marjaniemen siirtolapuutarha.

BOTBY har fått sitt namn av en fornborg. Marudds villasamhälle byggdes på 1920-talet, men de flesta villorna är nyare. I Botbyåsen uppstod arbetarbosättning på 1930-talet, och området har bibehållit sina många olika tidsstilar. Förstadsbygge i större skala inleddes på 1960-talet i området Botby gård, som kännetecknas av att husen är grupperade i slutna kvarter - ovanligt för en förstad. Botbyhöjden är en s.k. betongförstad från slutet av 1960-talet. Östra centrum är nu Skandinavien största inomhusköpcentrum. Metron byggs nu ut till Nordsjö, och nya bostads- och kontorsbyggnader håller på att resa sig kring Botbygårds station, som öppnades år 1998. Områdena omkring undersöks också med tanke på bostadsbygge.

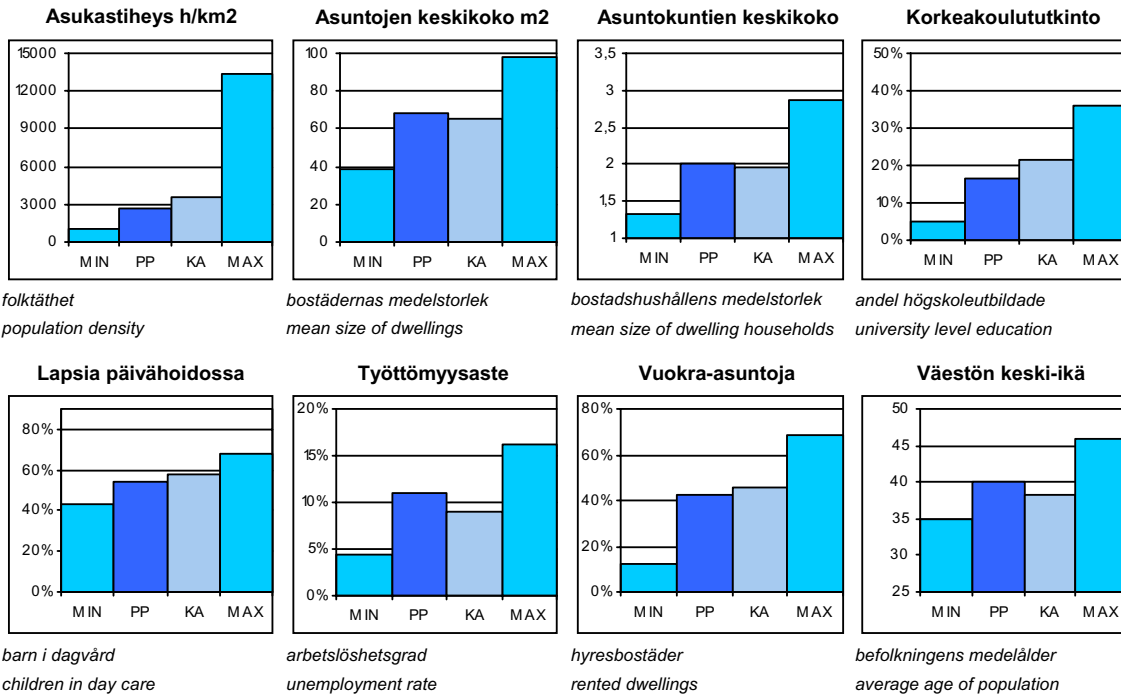
VARTOKYLÄ (orig. Botby) gets its name from a former wooden fortress. Marjaniemi villa community was built in the 1920s, but most of its houses are newer. In the 1930s, workers' settlements were built in Vartioharju. Larger scale suburb construction started in the 1960s in Puotila, characterised by the blocks of flats forming groups that enclose a common yard. Puotinharju, a concrete suburb, was built in the late 1960s.

The decision to build the metro and the eastern great centre of Itäkeskus was made as the 1970s set in. Today, Itäkeskus is Scandinavia's largest indoor shopping centre. The metro is being extended to Vuosaari, and new housing and office premises are rising around Vartiokylä metro station, which opened in 1998. The neighbourhood is also surveyed for housing construction.



- Kirjasto
- Koulu, ala-aste
- ◇ Erikois- ja yksityiskoulu
- ▽ Koulu, lukio
- ▲ Koulu, ylä-aste
- ★ Kulttuurikeskus
- Leikkipuisto
- Nuorisotila
- Päiväkoti
- ✚ Terveysasema
- Terveyskeskussairaala
- ◆ Yhteinen väestösuoja
- ☆ Yleinen väestösuoja

© Copyright Helsingin kaupunki, Kaupunkimittausosasto 036§/2003
 © Genimap Oy, Lupa L5475/03



PP = Peruspiirin arvo
 KA = Kaupungin peruspiirien keskiarvo

MIN = Peruspiirien pienin arvo
 MAX = Peruspiirien suurin arvo

701 Vartiokylän peruspiiri

ALUEET Väestö 1.1.2004 Työpaikat 31.12.2001

Områden District

Alue:	Maapinta-ala km2:	Asukkaat:	Työpaikat:
451 Vartioharju	2,45	5897	1045
452 Puotila	0,91	4771	656
453 Puotinharju	1,42	3843	371
455 Marjaniemi	1,02	1954	244
456 Roihupellon teoll.alue	0,87	21	3124
457 Itäkeskus	1,17	4894	4987
Yhteensä:	7,84	21380	10427

ÄIDINKIELI JA KANSALAISSUUS 1.1.2004

Modersmål och nationalitet Mother tongue and nationality

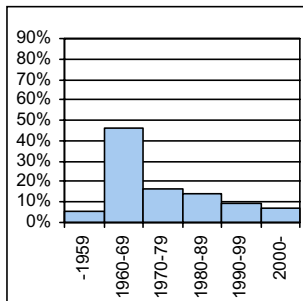
Suomenkieliset:	18 435	86,2 %
Ruotsinkieliset:	1 352	6,3
Muun kieliset:	1 593	7,5
Ulkomaalaiset:	1 191	5,6
Ulkomaalaistaustaiset:	1 693	7,9
H: gissä syntyneitä:	10 112	47,3

VÄESTÖNMUUTOKSET 2003

Befolkningsförändringar Vital statistics

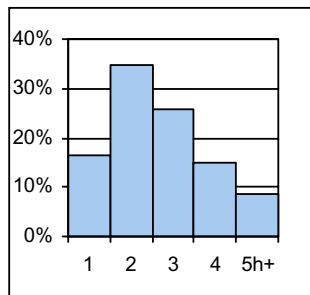
Syntyneet lkm:	218	10,2 / 1000 as.
Kuolleet lkm:	185	8,7
Muutto alueelle lkm:	3 050	137,2
Muutto alueelta lkm:	2 932	137,3

Asuntokannan ikä



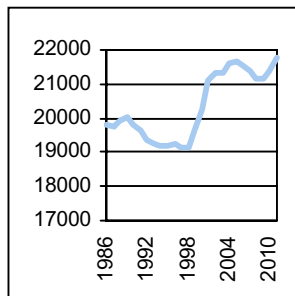
bostadsbeståndets ålder
age of dwelling stock

Huoneistotyytit



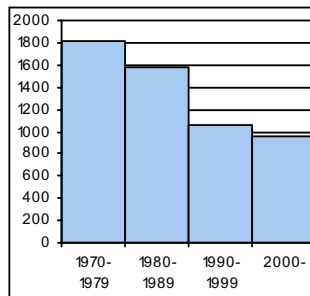
lägenhetstyper
types of dwellings

Väestö



befolkning
population

Asuntotuotanto



bostadsproduktion
housing production

ALUESUHDELUKUJA 1.1.2004

Lokala tätheter Area ratios

Asukkaita/km2:	2 683
Työpaikkoja/km2:	1 308
Kerrosala/ha:	1 997

IKÄRAKENNE 1.1.2004

Ålderstrukturen Age structure

Ikäryhmä	Lukumäärä	Prosentti
0-6v:	1 540	7,2
7-15v:	2 184	10,2
16-18v:	711	3,3
19-24v:	1 780	8,3
25-39v:	4 240	19,8
40-64v:	7 502	35,1
65+ v:	3 423	16

PERHEET JA ASUNTOKUNNAT 1.1.2004

Familjer och bostadshushåll

Families and households

Asuntokuntien lkm:	10 515
Asuntokuntien keskipakko:	2,02
1-hengen asuntokuntia:	4 432
Perheiden lkm:	5 822
Lapsiperheiden lkm:	2 399
Perheiden keskipakko:	2,73

KOULUTUSASTE 31.12.2002

Utbildningsgrad Level of education

15v täytt lkm:	18 025	
Enint perusaste:	6 799	37,7
Keskiaste:	5 977	33,2
Alin korkea-aste:	2 240	12,4
Korkeakoulututkinto:	3 009	16,7
Lukiota käyvät ja osuus 16-18v:	598	74,3

TULOTASO 2002

Inkomster Income

Tulot/asukas €:	19 917
Tulot/työvoima € (2000):	29 096
Tulot/asuntokunta €:	40 774

ASUMISOLOT 31.12.2002

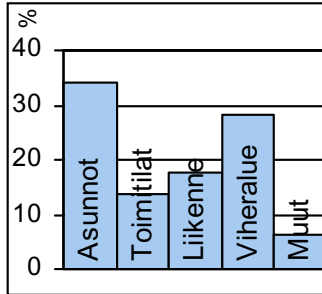
Boende Housing

Asuntojen keskipakko m2:	68,7
Asumisväljyys m2/asukas:	33,7
Asumistiheys huonetta/hen	1,33

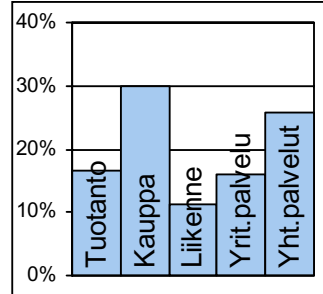
ASUNNOT 31.12.2002

Bostäder Dwellings

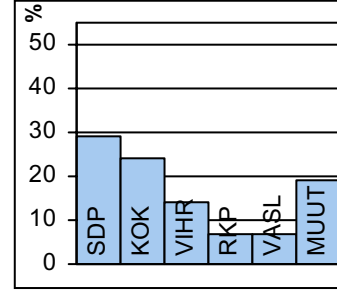
Asuntotyyppi	Lukumäärä	Prosentti
Asuntoja yhteensä:	10 821	
Pientaloasuntoja:	2 578	23,8
Vuokra-asuntoja:	4 627	42,8
Aravavuokra-asuntoja:	2 659	24,6

Maankäyttö

marknävänding
land use

Työpaikat

jobb
jobs

Eduskuntavaalit

riksdagsval
parlament elections

TOIMITILARAKENNUKSET**1.1.2003**

Verksamhetslokaler Business premises	kerrosala 1000 m ²	%
Toimitilarakennukset yhteensä:	648	
Liikerakennukset:	214	33,1
Julkiset rakennukset:	132	20,4
Teollisuus- ja varastorakennukset:	188	29,0
Muut rakennukset:	114	17,5

LASTEN PÄIVÄHOITO**2002**

Barn dagvård Child day care	lkm	/100 lasta
Päiväkoteja:	16	
Lapsia päiväkotihoidossa yhteensä:	805	
1-6v kokopäivähoidossa:	664	40,1
3-6v osapäivähoidossa:	108	8,4
7-8v osapäivähoidossa:	19	6,3
Kunnallinen perhepäivähoito:		
Lapsia perhepäivähoidossa yhteensä:	126	
1-6v kokopäivähoidossa:	91	6,8
3-6v osapäivähoidossa:	6	1,3
7-8v osapäivähoidossa:	19	4,5
Lapsia koti/yks.hoidon tuen piirissä:	432	

KOULUT**2004**

Skolor Schools	kouluja	oppilaita
Suomenkielinen ala-aste:	3	1 387
Suomenkielinen yläaste:	2	713
Ruotsinkielinen ala-aste:	1	241
Ruotsinkielinen yläaste:	1	208
Lukio:	1	530
Erikoiskoulut:	1	0

KUNNALLISET TERVEYSPALVELUT**2002**

Kommunal hälsovård Municipal health care	lkm	/asukas
Avohoitokäynnit yhteensä:	123 084	5,8
Perusterveydenhuolto:	94 280	4,4
Erikoissairaanhoido:	28 804	1,4

SOSIAALIPALVELUT**2003**

Socialservice Social welfare	lkm	/1000
Toimeentulotuen saajia:	2 153	100,7
Lastensuojelun asiakkaita, 0-17v:	308	73,2
Perheneuvoloiden asiakkaat, 0-17v:	55	13,1

PALVELUPISTEET**2003**

Service ställen Service places	lkm
Kirjasto:	1
Terveysasema:	1
Koulu:	8
Päiväkodit:	11
Leikki puisto:	3
Uimahalli:	1
Muu sisäliikuntatila:	23
Urheilukenttä:	1
Kirkko:	3
Posti:	1
KELA:n toimisto:	1
Apteekki:	3
Alko:	3
Päivittäistavarakaupat:	12
Muut vähittäiskaupat:	191
Ravintolat ja kahvilat:	64

ULKOILU**2002**

Uterekreation Outdoor recreation	lkm
Puistoa, ha:	36
Metsää, ha:	142
Uimaranta, kpl:	2

LIIKENNE**2000-02**

Trafic Traffic	lkm
Jalankulkuonnettomuuksia keskim/vuosi:	6