



Helsingin kaupungin kuvapankki / Mika Lappalainen

Helsingin työllisyys ja työttömyys 2. neljännes 2005

- ◆ Pitkäaikaistyöttömien määrä väheni vajaat 3 %
- ◆ Työttömien työnhakijoiden määrä laskenut 3 %
- ◆ Nuorisotyöttömiä 11 % edellisvuotta vähemmän
- ◆ Työllisten määrä kasvoi lähes 4 %
- ◆ Työvoimaan kuulumattomien määrä pieneni 9 %

Helsingin työllisyyskehitys myötätulessa

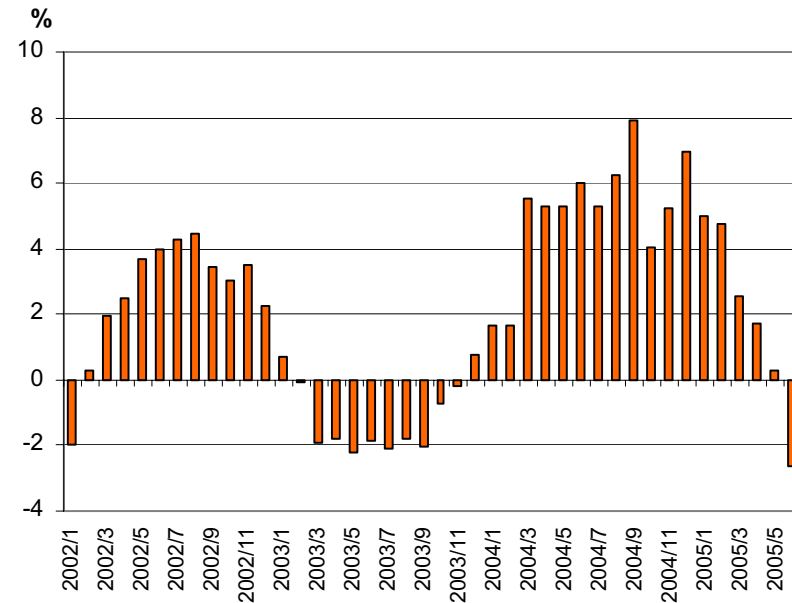
Helsingin työttömyysaste oli kesäkuun lopussa 2005 **työministeriön** tietojen mukaan 9,6 prosenttia, eli 0,3 prosenttiyksikköä pienempi kuin vuoden 2004 kesäkuussa. Työttömien määrä väheni 3,4 prosenttia vuoden takaiseen verrattuna. Vuoden 2005 kesäkuussa työttömänä oli 29 312 helsinkiläistä, eli yli 1000 henkilöä vähemmän kuin viime vuonna samaan aikaan. Koko Uudenmaan työvoima- ja elinkeinokeskuksen alueella työttömien määrä väheni vajaat kolme prosenttia.

Nuorten, alle 25-vuotiaiden, työttömien määrä väheni 11 prosenttia vuoden takaisesta; nuoria oli kesäkuun lopussa työttömänä 2 406 henkeä. Työttömien määrä pieneni 25–49 -vuotiailla runsaat neljä prosenttia, mutta yli 50-vuotiaiden työttömien määrä lisääntyi 0,6 prosentilla. Pitkäaikaistyöttömien määrä väheni 2,6 prosenttia. Yli vuoden työttömänä olleita oli nyt noin 8 788 henkilöä. Ammattiryhmittäin työttömien määrät vähenivät eniten teollisessa työssä, terveydenhuolto- ja sosiaalialalla sekä kuljetusalalla.

Tilastokeskuksen otospohjaisen **työvoimatutkimuksen** mukaan vuoden 2005 toisen neljänneksen työllisten määrä kasvoi Helsingissä lähes neljä prosenttia ja koko Helsingin seudulla 1,5 prosenttia. Helsingin työllisyysaste, eli työllisten osuus 15–64-vuotiaista, kohosi 2,4 prosenttiyksikköä vuoden takaisesta ollen nyt 74,5 prosenttia. Työttömyysaste oli 7,8 prosenttia ja työttömien määrä säilyi vuoden takaisella tasolla. Työvoimaan kuulumattomien työkäisten määrä väheni lähes yhdeksän prosenttia vuoden takaisesta. Työvoiman ulkopuolelta tulevat siirtyivät siis pääosin työllisiksi, koska työttömyys ei lisääntynyt.

Työvoimatoimistossa olevia avoimia työpaikkoja oli Helsingissä kesäkuun lopussa 3 145, mikä oli 59 prosenttia enemmän kuin vuosi sitten. Avoimia työpaikkoja löytyi eniten palvelu- ja kaupallisessa työssä sekä terveydenhuolto ja sosiaalialan työssä.

Kuvio. Yli vuoden työttömänä olleiden määrän muutos (%) kuukausittain verrattuna edellisen vuoden vastaavaan aikaan, 2002 tammikuu – 2005 kesäkuu



Lähde: Työministeriö, työnvälitystilastot

Helsingin työllisyys ja työttömyys vuonna 2005

Tilastokeskuksen työvoimatutkimus

Työlliset yhteensä	1.nelj.	2.nelj.	3.nelj.	4.nelj.
2004	275 200	283 100	287 200	275 700
2005	283 100	294 000		
muutos edellisestä vuodesta %	2,9	3,9		
Työvoimaosuus ¹ %				
2005	71,8	73,6		
Työllisyysaste ² %				
2004	70,4	72,4	74,3	72,7
2005	72,1	74,5		
Työttömät yhteensä				
2004	22 300	24 800	20 700	19 300
2005	24 200	24 800		
muutos edellisestä vuodesta %	8,5	0,0		
Työttömyysaste %				
2004	7,5	8,1	6,7	6,5
2005	7,9	7,8		

Vuoden 2005 vertailutiedot:

Työvoimaosuus %		
Pääkaupunkiseutu	72,3	74,4
Helsinki seutu	72,0	73,8
Koko maa	65,2	68,0
Työllisyysaste %		
Pääkaupunkiseutu	72,7	75,2
Helsingin seutu	72,8	74,8
Koko maa	66,3	68,8
Työttömyysaste %		
Pääkaupunkiseutu	7,4	7,1
Helsingin seutu	6,9	6,9
Koko maa	9,1	9,6

¹Työvoimaosuus = työvoiman (työlliset ja työttömät) osuus 15-74-vuotiaasta väestöstä

²Työllisyysaste = työllisten osuus 15-64-vuotiaasta väestöstä

Työministeriön työnvälitystilasto

Työttömät työnhakijat	Maaliskuu	Kesäkuu	Syyskuu	Joulukuu
2004	28 213	30 343	27 582	28 633
2005	27 183	29 312		
muutos edellisestä vuodesta %	-3,7	-3,4		
Työttömyysaste %				
2004	9,2	9,9	9,0	9,4
2005	8,9	9,6		
Pitkäaikaistyöttömät (yli vuoden työttömänä)				
2004	8 696	9 025	9 043	9 119
2005	8 918	8 788		
muutos edellisestä vuodesta %	2,6	-2,6		
Alle 25-vuotiaat työttömät työnhakijat				
2004	2 208	2 710	2 196	2 198
2005	1 962	2 406		
muutos edellisestä vuodesta %	-11,1	-11,2		
Yli 50-vuotiaat työttömät työnhakijat				
2004	9 135	9 278	9 119	9 381
2005	9 263	9 338		
muutos edellisestä vuodesta %	1,4	0,6		
Avoimet työpaikat				
2004	3 595	1 978	3 182	2 786
2005	4 421	3 145		
muutos edellisestä vuodesta %	23,0	59,0		

Laatuseloste

Lähteet:

- Tilastokeskuksen otantaan perustuva työvoimatutkimus. Helsingin otos 3 kuukauden ajalla työvoiman osalta noin 2 200. Noudattaa ILO:n ja Eurostatin edellyttämiä käytäntöjä. Henkilö on työtön jos hän on 15 vuotta täyttänyt, työtä vailla, hakenut viimeisen 4 viikon aikana aktiivisesti työtä ja on työhön käytettävissä 2 viikon sisällä.
- Työministeriön työnvälitystilasto. Rekisteripohjainen tilasto, joka kuvaa kuukauden viimeistä arkipäivää. Perustuu lainsäädäntöön ja hallinnollisiin määräyksiin. Lähteiden eroista: <http://www.stat.fi/tk/el/tyoll.html>