

HELSINGIN KAUPUNGIN TIETOKESKUKSEN

**verkkojulkaisu**

**2006**

**5**

MARKKU LANKINEN

# Presidentinvaalit Helsingissä, 2. kierros

**Verkkójulkaisu**

**ISSN 1458-5707**

**ISBN 952-473-632-2**

**LISÄTIETOJA**

[markku.lankinen@hel.fi](mailto:markku.lankinen@hel.fi)

09 169 3111

# Presidentinvaalit Helsingissä 2. kierros

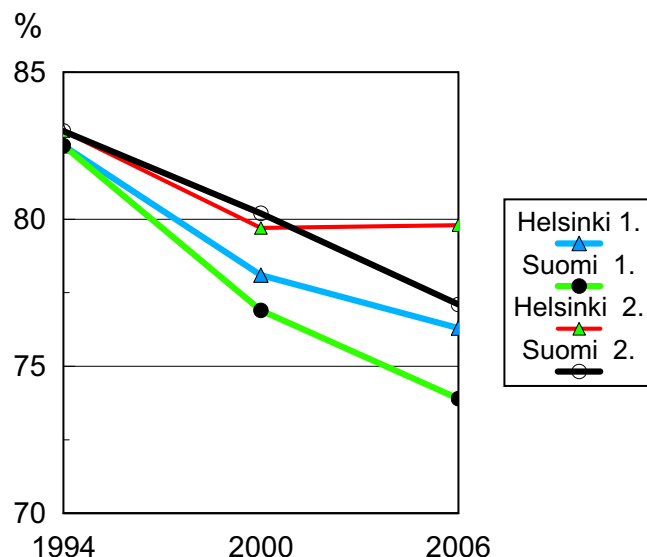
Tammikuun 15. päivänä vuonna 2006 pidettyihin presidentinvaaleihin osallistui kahdeksan ehdokasta. Kaksi näistä oli mukana myös kuusi vuotta sitten pidetyissä vastaavissa vaaleissa. Vaalien toinen kierros pidettiin 29. tammikuuta 2006. Seuraavassa tarkastellaan Helsingin kaupunkikohtaisia ja alueittaisia tuloksia näissä vaaleissa.

## Taulukko 1: Ehdokkaiden saama äänet ja kannatusosuudet

		Helsinki		Koko maa	Helsinki 2000. 1.kierros		
<b>1. kierros</b>							
9	Halonen Tarja	SDP	157 307	46,3	46,3	48,1	Halonen Tarja
3	Niinistö Sauli	KOK	110 175	32,5	24,1	15,1	Uosukainen Riitta
5	Hautala Heidi	VIHR	26 335	7,7	3,5	6,4	Hautala Heidi
7	Vanhanen Matti	KESK	23 226	6,8	18,6	17,4	Aho Esko
4	Soini Timo	PS	8 229	2,4	3,4		
6	Lax Henrik	RKP	6 857	2,0	1,6	11,5	Rehn Elisabeth
2	Kallis Bjärne	KD	5 749	1,7	2,0		
8	Lahti Arto	LAHTI	1 614	0,5	0,4	1,5	Kuisma,Risto ja Hakalehto, Ilkka
						1,5	
<b>2. Kierros</b>							
9	Halonen Tarja		189 153	53,3	51,8		
3	Niinistö Sauli		165 881	46,7	48,2		
	Äänioikeutettuja	Äänestäneitä		Hyväksytyt		Äänestys-%	
		1. Kierros	2. Kierros	1. Kierros	2. Kierros	1. Kierros	2. Kierros
Kotimaa	439 144	335 229	350 856			76,3	79,9
Yhteensä	478 589	340 649	356 786	339 465	355 034	71,2	74,5

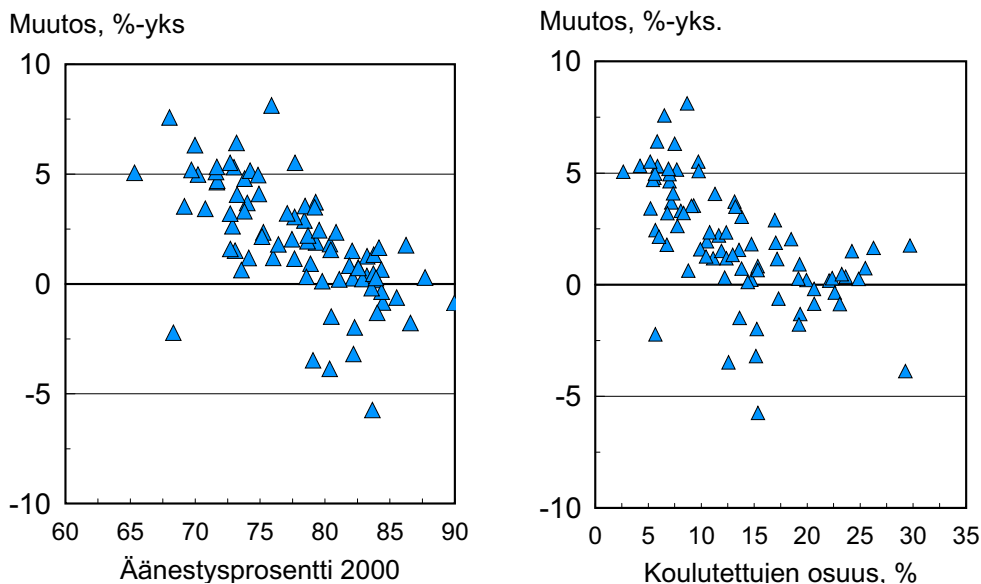
Äänestysvilkkaus on yleisesti ollut suunnaltaan laskeva, mutta Helsinki on kuitenkin lisännyt etumatkaansa muuhun maahan nähden. Vaalin toisella kierroksella tuli lisäystä 0,2 %-yksikköä vuodesta 2000, kun muualla maassa menttiin tuntuvasti alaspäin. Toinen kierros sai 3,6 % äänestäjistä liikkeelle enemmän kuin ensimmäisellä kierroksella.

## Kuvio 1: Äänestysprosentti vaalien 1. kierroksella ja 2. kierroksella 1994–2006



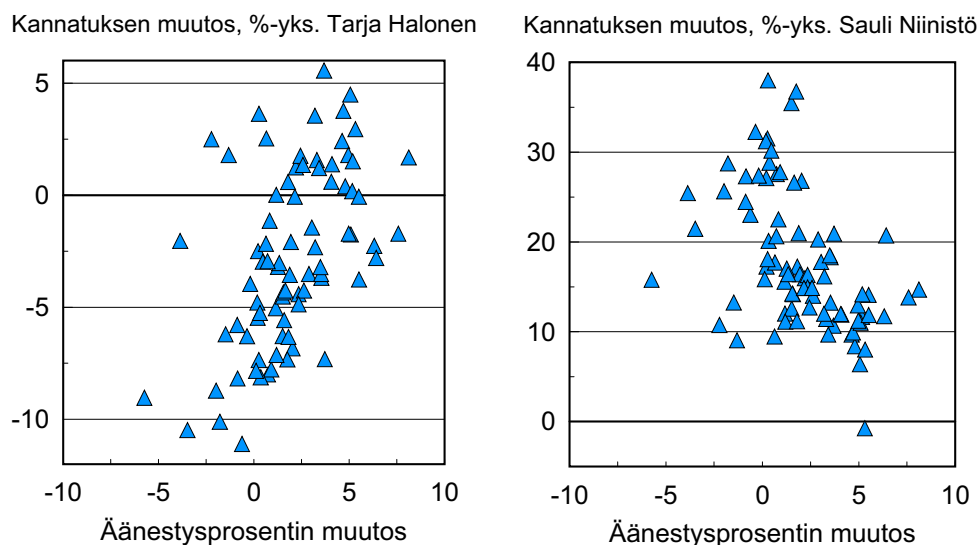
Äänestysvilkkauksen laskua Helsingissä tapahtui enemmän perinteisesti korkean kuin matalan äänestysvilkkauksen alueilla. Suhteutettuna alueen väestön koulutusrakenteeseen, jota mitattiin korkeakoulututkinnon suorittaneiden osuudella, toteutuu samankaltainen käänteinen yhteys, joskaan ei aivan yhtä selväpiirteisenä.

**Kuvio 2: Äänestysprosentin muutos vuoden 2000 äänestysvilkkauksen sekä vuoden 2004 koulutettujen osuuden mukaan 1. kierroksella**



Alueittaista vertailua vuoden 2000 vastaaviin presidentinvaaleihin voidaan tehdä Tarja Halosen ja Heidi Hautalan osalta autenttisesti, koska he olivat myös tuolloin mukana ja saadut ääniosuudetkin olivat lähellä nykyisiä. Muiden puolueiden osalta ehdokkaat ovat vaihtuneet. Kaksi suurinta näistä on otettu vertailuun, muut jäljelle jääneet on laskettu yhteen. Seuraavassa kuvioesityksessä Niinistön vertailuluvut tulevat Riitta Uosukaisen saamista äänistä.

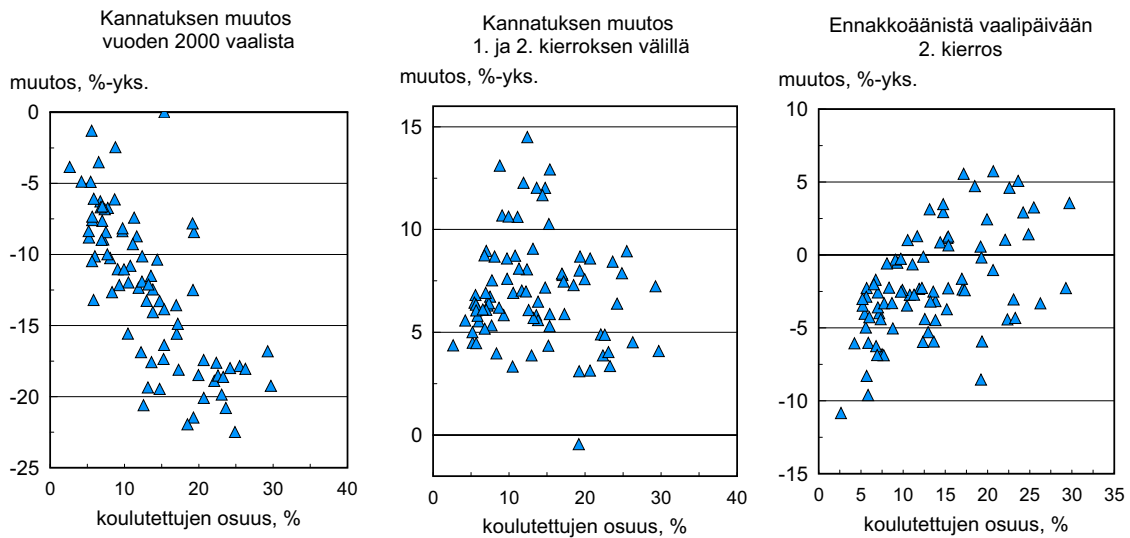
**Kuvio 3: Tarja Halosen ja Sauli Niinistö alueittaisen kannatuksen muutos vuodesta 2000 suhteessa alueen äänestysprosentin muutokseen, 1. kierros**



Tarja Halosen kannatuksen putoaminen sattuu samoille alueille, joilla myös äänestysprosentti on laskenut tuntuvasti. Sauli Niinistön kannatuskuvassa puolestaan erottuu keskitasoa hitaampi kannatuksen nousu alueilla, joilla äänestysprosentti kasvoi suhteellisen paljon.

Tultaessa toiselle kierrokselle vaihtelivat alueittaiset kannatusmuutokset suuresti riippuen tarkastelun ajallisesta jännevälistä. Tulokset riippuvat siitä, missä määrin toiselta kierrokselta pudonneiden ehdokkaiden kannattajia on eri alueille ja miten he äänensä jakoivat kahden jäljelle jääneen kesken.

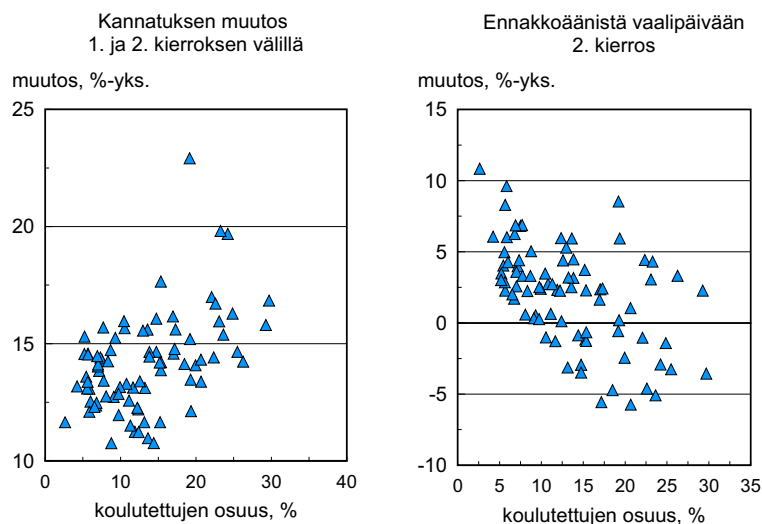
#### Kuvio 4: Tarja Halosen kannatuksen muutokset alueen koulutustason mukaan



Verrattuna kuuden vuoden takaiseen tilanteeseen aleni Tarja Halosen kannatus johdonmukaisesti alueen koulutusrakenteen nousua seuraten. Ensimmäiseen kierrokseen nähden kannatus kuitenkin nousi keskimäärin 7 %-yksikköä. Tämän ylittävät suurimmat nousut osuivat koulutusjakauman keskivaiheille. Kumpula meni kärkeen 14,5 %:lla, mutta perässä seurasivat muutkin Keskisen suurpiirin asuinalueet. Nämä on opittu tuntemaan Vihreän liiton tukialueina. Lyhennettäessä vertailujaksoa ennakoäänistä vaalipäivään aleni tuki keskimäärin 1,1 %. Tällä kertaa kasvua osui hyvän koulutustason alueille Helsingin kantakaupungissa.

Sauli Niinistön kannatuskuvan muutokset kulkevat luonnollisesti peilikuvana edelliselle. Ensimmäisen vaalikierroksen jälkeen nousua tapahtui vähintään 10 %-yksikköä kaikilla alueilla, mutta eniten kuitenkin korkeamman koulutuksen vyöhykkeellä. Ennakoäänistä vaalipäivään siirryttäessä kannatuksen nousu painottui matalimman koulutuksen alueille.

#### Kuvio 5: Sauli Niinistön kannatuksen muutokset alueen koulutustason mukaan



Seuraavissa taulukoissa esitetään alueittain ehdokkaiden saamat kannatusluvut sekä äänestysprosentit nyt pidetyissä vaaleissa. Vertailutaulukossa esitetään muutokset kuuden vuoden takaiseen tilanteeseen sekä kierrosten välillä.

## Taulukko 2: Ehdokkaiden kannatus alueittain 1. kierros

	2	3	4	5	6	7	8	9	Yht.
1 Kruununhaka-Kluuvi	1,5	43,5	1,2	11,7	3,3	5,3	0,5	32,9	100,0
2 Katajanokka	1,4	41,6	1,8	10,5	2,7	5,4	0,2	36,4	100,0
3 Kaartink.-Kaivopuisto	0,9	51,4	0,5	8,9	10,1	5,3	0,3	22,5	100,0
4 Punavuori	0,8	40,8	1,0	11,6	2,7	5,1	0,3	37,7	100,0
5 Eira	1,4	43,8	1,8	10,9	4,1	4,4	0,4	33,2	100,0
6 Ullanlinna	1,3	47,0	1,0	10,9	5,6	5,0	0,4	28,8	100,0
7 Suomenlinna	2,1	24,3	4,9	7,4	0,4	5,3	0,6	54,9	100,0
8 Kamppi	1,3	42,7	1,4	11,0	2,6	4,8	0,4	35,9	100,0
9 Ruoholahti	1,7	35,9	1,9	9,1	1,6	6,1	0,3	43,4	100,0
10 Etu-Töölö	1,5	45,9	1,1	11,2	4,0	5,7	0,4	30,3	100,0
11 Taka-Töölö	1,4	44,6	1,2	10,0	3,2	5,6	0,3	33,7	100,0
12 Lauttasaari	1,4	49,0	1,4	7,9	4,6	6,0	0,5	29,1	100,0
13 Meilahti	1,5	36,6	1,9	9,8	2,1	6,6	0,4	41,0	100,0
14 Ruskeasuo	2,1	31,2	2,2	12,2	4,3	6,9	0,4	40,7	100,0
15 Pikku-Huopalahti	1,8	31,9	2,4	9,3	1,1	6,1	0,9	46,3	100,0
16 Laakso	1,5	42,0	1,4	10,2	2,2	6,2	0,5	36,1	100,0
17 Vanha-Munkkiniemi	1,3	51,1	0,9	7,8	5,5	5,7	0,5	27,3	100,0
18 Kuusisaari, Lehtisaari	2,1	58,6	1,2	6,8	4,8	5,5	0,6	20,5	100,0
19 Munkkivuori	2,2	40,7	1,5	8,0	3,3	8,2	0,3	35,8	100,0
20 Etelä-Haaga	2,1	34,9	2,1	8,7	2,7	8,0	0,3	41,1	100,0
21 Pohjois-Haaga	2,0	31,0	2,6	7,1	2,2	8,2	0,6	46,4	100,0
22 Lassila	1,8	33,1	1,9	7,8	1,2	7,1	0,3	46,7	100,0
23 Konala	2,0	31,6	3,5	5,8	1,5	8,0	0,4	47,3	100,0
24 Pitäjänmäki	2,1	32,0	3,2	6,6	1,2	7,6	0,5	46,9	100,0
25 Kannelmäki	1,9	25,1	3,1	5,8	1,7	7,3	0,4	54,8	100,0
26 Maununneva	1,8	35,2	3,5	7,0	1,1	7,4	0,6	43,3	100,0
27 Malminkartano	2,0	23,1	3,7	7,4	1,1	8,2	0,6	53,9	100,0
28 Sörnäinen	1,4	27,1	2,4	9,9	0,9	6,8	0,5	50,9	100,0
29 Siltasaari	1,1	26,9	1,6	12,9	0,7	5,6	0,4	50,9	100,0
30 Linjat	1,5	22,1	2,1	11,7	0,9	6,4	0,5	54,7	100,0
31 Torkkelinmäki	1,2	22,4	2,1	13,7	1,1	4,9	0,5	54,1	100,0
32 Harju	1,5	22,6	2,8	11,9	0,6	6,0	0,6	54,0	100,0
33 Alppila	1,4	23,9	2,4	13,1	1,0	5,3	0,5	52,3	100,0
34 Hermannin	1,8	22,1	2,9	9,1	0,7	6,5	0,4	56,5	100,0
35 Vallila	1,2	18,3	2,4	14,0	0,8	5,0	0,6	57,8	100,0
36 Länsi-Pasila	1,4	22,8	2,9	8,7	1,0	7,0	0,5	55,7	100,0
37 Itä-Pasila	1,5	22,8	4,2	6,3	1,0	7,4	0,7	56,1	100,0
38 Toukola	1,5	25,3	2,9	12,8	1,3	4,3	0,4	51,7	100,0
39 Kumpula	1,7	16,3	2,1	16,3	0,8	4,4	0,5	58,0	100,0
40 Käpylä	1,5	21,3	2,2	12,2	1,2	4,9	0,3	56,3	100,0
41 Koskela	1,5	19,7	3,4	9,4	0,4	6,1	0,5	59,2	100,0
42 Maunula	1,6	22,9	2,5	8,1	1,6	6,6	0,5	56,1	100,0
43 Länsi-Pakila	1,8	49,0	1,6	6,1	1,1	7,4	0,4	32,7	100,0
44 Paloheinä	2,0	47,1	2,1	6,1	1,6	7,9	0,3	32,9	100,0
45 Torpparinmäki	1,4	36,4	2,6	6,3	1,1	7,3	0,4	44,4	100,0
46 Patola	1,7	31,8	2,4	6,5	1,4	8,8	0,5	46,8	100,0
47 Itä-Pakila	1,3	44,2	1,7	5,4	1,5	8,0	0,3	37,5	100,0
48 Pihlajamäki	1,6	21,3	3,9	4,6	0,5	8,1	0,5	59,4	100,0
49 Pihlajisto	2,0	20,3	4,0	4,7	0,7	8,1	0,4	59,8	100,0
50 Latokartano	2,2	26,6	2,7	12,4	1,0	8,1	0,7	46,3	100,0
51 Pukinmäki	1,8	24,6	3,2	5,2	1,0	9,3	0,4	54,6	100,0
52 Ylä-Malmi	2,1	22,0	3,5	4,9	0,7	8,1	0,7	58,0	100,0
53 Ala-Malmi	1,9	21,5	3,4	5,3	0,6	8,0	0,6	58,7	100,0
54 Tapanila	1,4	27,9	2,8	7,5	0,8	7,3	0,4	51,8	100,0
55 Tapaninvainio	2,1	33,7	2,4	4,7	1,0	8,6	0,4	47,0	100,0
56 Siltamäki	2,5	25,5	3,1	4,3	0,6	8,2	0,4	55,5	100,0

	2	3	4	5	6	7	8	9	Yht.
57 Töyrynummi	1,8	30,3	3,5	4,0	0,7	7,8	0,5	51,5	100,0
58 Tapulikaupunki	2,3	23,1	3,5	4,8	0,6	9,3	0,6	55,9	100,0
59 Puistola	2,1	32,8	2,8	4,7	0,6	8,7	0,4	47,8	100,0
60 Jakomäki	2,1	16,0	3,9	2,7	0,4	6,3	0,6	68,0	100,0
61 Kulosaari	1,3	50,6	1,1	7,4	6,7	6,5	0,3	26,2	100,0
62 Länsi-Herttoniemi	1,9	23,2	2,6	8,2	1,4	5,2	0,4	57,2	100,0
63 Roihuvuori	1,8	21,4	3,4	7,1	1,1	5,5	0,7	59,0	100,0
64 Herttoniemenranta	1,6	32,9	2,7	7,1	1,1	6,4	0,4	47,8	100,0
65 Tammisalo	2,2	47,7	1,7	6,6	2,2	5,9	0,3	33,5	100,0
66 Yliskylä	1,9	37,8	2,6	5,5	2,3	7,4	0,4	42,2	100,0
67 Jollas	1,5	43,4	2,3	7,0	0,6	5,8	0,3	39,1	100,0
68 Santahamina	1,6	41,7	3,3	1,0	1,3	14,3	1,0	35,8	100,0
69 Vartioharju	1,6	33,3	2,5	5,5	1,8	7,0	0,5	47,9	100,0
70 Puotila	1,7	25,0	2,6	6,2	2,5	7,6	0,4	54,1	100,0
71 Puotinharju	1,5	26,3	3,9	3,4	1,7	7,3	0,4	55,6	100,0
72 Itäkeskus-Marjaniemi	1,1	36,1	3,0	5,4	1,2	6,7	0,5	46,0	100,0
73 Myllypuro	2,0	23,7	3,0	3,6	1,7	6,7	0,5	58,6	100,0
74 Kontula	1,7	19,5	3,9	3,9	1,0	7,7	0,5	61,7	100,0
75 Vesala	2,7	23,2	3,9	4,5	0,7	7,4	0,6	57,1	100,0
76 Mellunmäki	2,2	24,0	3,6	3,7	1,3	8,4	0,4	56,4	100,0
77 Kivikko	2,3	21,8	4,1	5,0	0,7	7,9	0,7	57,6	100,0
78 Keski-Vuosaari	1,9	26,4	3,2	4,7	1,8	8,1	0,5	53,4	100,0
79 Meri-Rastila	2,4	25,1	2,9	6,8	1,2	7,3	0,9	53,5	100,0
80 Rastila	1,8	33,0	2,5	5,6	2,5	6,8	0,3	47,5	100,0
81 Kallahti	1,7	25,3	3,1	5,0	1,0	7,2	0,4	56,3	100,0
82 Aurinkolahti	1,3	39,0	2,3	6,1	1,0	7,3	0,5	42,5	100,0
83 Alueettomat	1,4	28,6	2,9	8,8	2,9	8,5	1,3	45,6	100,0
84 Ulkomaat	1,1	36,3	0,6	6,4	4,8	5,6	0,4	44,9	100,0
Yhteensä	1,7	32,5	2,4	7,8	2,0	6,8	0,5	46,3	100,0

### Taulukko 3: Kannatuksen muutos vuoden 2000 presidentinvaalien 1. kierrokselta

	9	3	5	7	Muut	Äänestysprosentti
1 Kruununuhaka-Kluuvi	-8,0	27,5	1,6	-9,0	-12,1	0,7
2 Katajanokka	-8,2	27,3	-0,1	-8,5	-10,6	-0,8
3 Kaartink.-Kaivopuisto	-6,3	35,4	-0,6	-9,6	-19,0	1,5
4 Punavuori	-7,8	27,8	0,2	-9,5	-10,8	0,9
5 Eira	-2,0	25,4	-0,4	-10,4	-12,5	-3,9
6 Ullanlinna	-7,4	31,5	-0,6	-8,3	-15,3	0,3
7 Suomenlinna	1,8	9,1	-1,0	-4,1	-5,8	-1,3
8 Kamppi	-6,8	26,8	-0,1	-8,7	-11,1	2,0
9 Ruoholahti	-7,3	20,9	-0,4	-6,8	-6,3	3,7
10 Etu-Töölö	-8,1	28,8	-0,1	-9,9	-10,7	0,4
11 Taka-Töölö	-5,5	27,1	-0,6	-10,0	-11,2	0,2
12 Lauttasaari	-4,8	31,2	-2,3	-10,2	-14,1	0,2
13 Meilahti	-3,6	21,0	-0,9	-9,3	-7,2	1,9
14 Ruskeasuo	-2,5	17,3	0,6	-9,0	-6,5	0,2
15 Pikku-Huopalahti	-6,3	17,2	-1,4	-6,3	-3,2	1,8
16 Laakso	-8,7	25,6	0,6	-8,6	-8,8	-2,0
17 Vanha-Munkkiniemi	-6,3	32,3	-1,5	-10,1	-14,4	-0,4
18 Kuusisaari, Lehtisaari	-7,3	36,7	-1,7	-13,7	-13,9	1,8
19 Munkkivuori	-1,1	22,5	-1,7	-9,1	-10,7	0,8
20 Etelä-Haaga	-3,5	20,3	0,1	-9,2	-7,7	2,9
21 Pohjois-Haaga	-2,1	16,4	0,3	-8,4	-6,1	1,9
22 Lassila	1,2	16,0	0,8	-9,8	-8,2	2,2
23 Konala	-3,7	18,3	-1,7	-9,2	-3,7	3,5
24 Pitäjänmäki	-1,4	17,8	-0,3	-11,1	-5,0	3,0
25 Kannelmäki	5,6	10,7	-2,2	-9,8	-4,3	3,7
26 Maununneva	-11,1	23,0	0,3	-8,2	-4,0	-0,6
27 Malminkartano	2,4	9,7	0,4	-7,4	-5,2	4,6

	9	3	5	7	Muut	Äänestysprosentti
28 Sörnäinen	-4,4	16,3	2,0	-9,1	-4,8	2,3
29 Siltasaari	-5,0	15,6	5,3	-10,5	-5,4	1,2
30 Linjat	0,0	12,0	0,9	-7,3	-5,7	1,2
31 Torkkelinmäki	-4,5	12,6	5,1	-9,5	-3,7	1,5
32 Harju	-3,5	13,2	-0,3	-5,9	-3,7	3,5
33 Alppila	-5,6	14,2	2,4	-9,1	-1,8	1,6
34 Hermannin	1,6	11,4	-1,4	-8,4	-3,2	3,3
35 Vallila	-2,2	9,5	5,8	-9,4	-3,7	0,6
36 Länsi-Pasila	-3,8	14,1	-2,8	-5,2	-2,3	5,5
37 Itä-Pasila	-2,3	11,7	-1,1	-7,4	-1,1	6,3
38 Toukola	-6,2	13,3	6,3	-11,7	-1,7	-1,5
39 Kumpula	-7,1	11,1	5,4	-5,7	-3,8	1,2
40 Käpylä	-7,8	15,8	-2,7	-4,6	-0,7	0,1
41 Koskela	0,6	11,2	-3,2	-4,0	-4,5	1,8
42 Maunula	-4,3	14,0	1,0	-9,5	-1,2	2,6
43 Länsi-Pakila	-24,0	38,0	-1,3	-7,7	-4,9	0,3
44 Paloheinä	-5,8	24,5	-0,5	-11,7	-6,5	-0,9
45 Torpparinmäki	2,5	17,7	-0,7	-12,0	-7,4	0,7
46 Patola	-4,3	14,2	-0,8	-6,9	-2,2	1,6
47 Itä-Pakila	-10,1	28,7	-2,3	-9,0	-7,2	-1,8
48 Pihlajamäki	19,6	-0,7	-1,2	-12,3	-5,4	5,3
49 Pihlajisto	0,4	8,4	0,4	-7,1	-2,1	4,8
50 Latokartano	9,0	15,8	5,6	-9,9	-2,5	-5,7
51 Pukinmäki	1,4	11,9	-0,8	-9,1	-3,4	4,1
52 Ylä-Malmi	3,8	9,9	-1,7	-10,3	-1,6	4,7
53 Ala-Malmi	1,2	9,7	-0,8	-8,7	-1,3	3,4
54 Tapanila	-4,9	14,9	-0,1	-7,5	-2,7	2,3
55 Tapaninvainio	-3,2	17,0	-1,0	-8,5	-4,2	1,3
56 Siltamäki	1,8	12,7	-1,4	-10,0	-3,0	2,4
57 Töyrynummi	-2,3	16,2	-1,7	-9,2	-2,9	3,2
58 Tapulikaupunki	0,2	11,7	-1,8	-8,7	-1,4	5,2
59 Puistola	-3,0	16,4	-0,5	-9,3	-3,6	1,3
60 Jakomäki	4,5	6,4	-0,2	-9,1	-1,8	5,1
61 Kulosaari	-3,0	30,2	0,3	-10,1	-17,3	0,5
62 Länsi-Herttoniemi	0,6	12,0	0,1	-8,9	-3,6	4,1
63 Roihuvuori	-1,8	11,0	1,6	-8,1	-2,8	5,1
64 Herttoniemenranta	-5,3	20,1	-1,4	-8,1	-5,4	0,3
65 Tammisalo	-4,3	26,6	-0,6	-11,4	-10,2	1,7
66 Yliskylä	-2,9	20,6	-0,4	-10,9	-6,3	0,7
67 Jollas	-4,0	27,4	0,1	-11,2	-12,2	-0,2
68 Santahamina	3,6	18,1	-0,9	-13,8	-7,0	0,3
69 Vartioharju	-3,2	18,5	0,3	-9,5	-6,1	3,5
70 Puotila	1,7	14,7	0,6	-9,8	-7,1	8,1
71 Puotinharju	-0,1	14,9	-1,5	-8,8	-4,4	2,2
72 Itäkeskus-Marjaniemi	-2,8	20,7	-1,5	-10,5	-5,9	6,4
73 Myllypuro	3,5	12,0	-1,9	-9,2	-4,5	3,2
74 Kontula	2,9	8,0	-0,9	-8,9	-1,2	5,3
75 Vesala	-1,7	11,2	-0,7	-9,0	0,2	5,0
76 Mellunmäki	-0,1	11,9	-1,0	-8,8	-2,0	5,5
77 Kivikko	2,5	10,8	-2,0	-10,7	-0,4	-2,2
78 Keski-Vuosaari	1,8	12,9	-1,0	-8,6	-5,1	5,0
79 Meri-Rastila	1,5	14,2	-2,3	-10,4	-2,7	5,2
80 Rastila	-10,5	21,5	-1,2	-7,7	-2,1	-3,5
81 Kallahti	-1,7	13,8	-1,8	-7,3	-3,0	7,6
82 Aurinkolahti	..	..	..	..	..	..
83 Alueettomat	1,4	14,9	-6,3	-7,3	-2,7	2,6
Yhteensä			-1,8	17,4	1,3	-10,6

## Taulukko 4: Presidentinvaalien 2. kierroksen äänten jakauma alueittain

	Tarja Halonen			Sauli Niinistö		
	Ennakko	Vaalip.	Yht.	Ennakko	Vaalip.	Yht.
1 Kruununuhaka-Kluuvi	40,0	43,3	41,9	60,0	56,7	58,1
2 Katajanokka	41,5	47,2	45,0	58,5	52,8	55,0
3 Kaartink.-Kaivopuisto	27,4	30,3	28,9	72,6	69,7	71,1
4 Punavuori	45,8	45,7	45,7	54,2	54,3	54,3
5 Eira	41,6	39,4	40,4	58,4	60,6	59,6
6 Ullanlinna	35,9	37,3	36,7	64,1	62,7	63,3
7 Suomenlinna	68,1	62,1	63,6	31,9	37,9	36,4
8 Kamppi	40,4	45,2	43,2	59,6	54,8	56,8
9 Ruoholahti	50,4	53,5	52,5	49,6	46,5	47,5
10 Etu-Töölö	35,5	40,6	38,7	64,5	59,4	61,3
11 Taka-Töölö	39,9	42,4	41,3	60,1	57,6	58,7
12 Lauttasaari	33,4	34,5	34,0	66,6	65,5	66,0
13 Meilahti	50,2	47,8	48,8	49,8	52,2	51,2
14 Ruskeasuo	51,2	54,1	52,7	48,8	45,9	47,3
15 Pikku-Huopalahti	51,3	54,8	53,5	48,7	45,2	46,5
16 Laakso	45,7	46,9	46,4	54,3	53,1	53,6
17 Vanha-Munkkiniemi	29,9	34,5	32,2	70,1	65,5	67,8
18 Kuusisaari, Lehtisaari	22,7	26,3	24,6	77,3	73,7	75,4
19 Munkkivuori	41,0	42,3	41,7	59,0	57,7	58,3
20 Etelä-Haaga	49,9	48,2	48,9	50,1	51,8	51,1
21 Pohjois-Haaga	52,8	53,8	53,3	47,2	46,2	46,7
22 Lassila	53,1	54,4	53,8	46,9	45,6	46,2
23 Konala	53,5	53,0	53,2	46,5	47,0	46,8
24 Pitäjänmäki	55,3	52,2	53,4	44,7	47,8	46,6
25 Kannelmäki	63,3	59,3	61,1	36,7	40,7	38,9
26 Maununneva	50,8	48,4	49,2	49,2	51,6	50,8
27 Malminkartano	65,4	61,8	62,9	34,6	38,2	37,1
28 Sörnäinen	61,1	58,4	59,6	38,9	41,6	40,4
29 Siltasaari	55,5	61,1	58,3	44,5	38,9	41,7
30 Linjat	65,7	65,0	65,3	34,3	35,0	34,7
31 Torkkelinmäki	67,7	65,4	66,4	32,3	34,6	33,6
32 Harju	64,9	64,5	64,7	35,1	35,5	35,3
33 Alppila	64,5	62,1	63,0	35,5	37,9	37,0
34 Hermannin	65,5	64,9	65,1	34,5	35,1	34,9
35 Vallila	74,0	69,0	70,9	26,0	31,0	29,1
36 Länsi-Pasila	64,5	64,2	64,3	35,5	35,8	35,7
37 Itä-Pasila	66,5	59,7	62,9	33,5	40,3	37,1
38 Toukola	67,6	61,6	63,7	32,4	38,4	36,3
39 Kumpula	72,6	72,4	72,5	27,4	27,6	27,5
40 Käpylä	67,4	68,3	67,9	32,6	31,7	32,1
41 Koskela	69,1	67,4	67,9	30,9	32,6	32,1
42 Maunula	65,4	62,1	63,7	34,6	37,9	36,3
43 Länsi-Pakila	39,3	34,9	36,6	60,7	65,1	63,4
44 Paloheinä	38,9	35,8	36,9	61,1	64,2	63,1
45 Torpparinmäki	51,2	48,9	49,7	48,8	51,1	50,3
46 Patola	54,0	51,5	52,6	46,0	48,5	47,4
47 Itä-Pakila	46,2	37,6	40,6	53,8	62,4	59,4
48 Pihlajamäki	68,6	62,6	65,6	31,4	37,4	34,4
49 Pihlajisto	69,6	64,6	66,6	30,4	35,4	33,4
50 Latokartano	58,7	59,4	59,2	41,3	40,6	40,8
51 Pukinmäki	63,3	58,9	61,0	36,7	41,1	39,0
52 Ylä-Malmi	66,9	62,9	64,4	33,1	37,1	35,6
53 Ala-Malmi	65,1	61,6	63,2	34,9	38,4	36,8
54 Tapanila	64,1	58,1	59,9	35,9	41,9	40,1
55 Tapaninvainio	52,6	49,2	50,3	47,4	50,8	49,7
56 Siltamäki	61,5	59,2	59,9	38,5	40,8	40,1
57 Töyrynummi	57,0	54,8	55,5	43,0	45,2	44,5
58 Tapulikaupunki	65,0	58,1	61,2	35,0	41,9	38,8
59 Puistola	55,0	49,8	51,6	45,0	50,2	48,4
60 Jakomäki	77,7	66,8	72,4	22,3	33,2	27,6
61 Kulosaari	32,5	28,2	29,6	67,5	71,8	70,4
62 Länsi-Herttoniemi	67,0	64,3	65,3	33,0	35,7	34,7
63 Roihuvuori	68,2	65,7	66,6	31,8	34,3	33,4
64 Herttoniemenranta	56,3	54,0	54,8	43,7	46,0	45,2



	40,0	36,7	38,1	60,0	63,3	61,9
	Tarja Halonen			Sauli Niinistö		
	Ennakko	Vaalip.	Yht.	Ennakko	Vaalip.	Yht.
65 Tammisalo						
66 Yliskylä	50,2	45,7	47,7	49,8	54,3	52,3
67 Jollas	43,0	41,9	42,3	57,0	58,1	57,7
68 Santahamina	35,0	35,6	35,4	65,0	64,4	64,6
69 Vartioharju	55,8	52,6	53,6	44,2	47,4	46,4
70 Puotila	62,5	59,2	60,3	37,5	40,8	39,7
71 Puotinharju	63,5	59,2	61,2	36,5	40,8	38,8
72 Itäkeskus-Marjaniemi	57,6	48,0	51,8	42,4	52,0	48,2
73 Myllypuro	67,1	60,8	63,8	32,9	39,2	36,2
74 Kontula	70,9	64,9	67,3	29,1	35,1	32,7
75 Vesala	65,2	62,3	63,4	34,8	37,7	36,6
76 Mellunmäki	63,3	60,3	61,4	36,7	39,7	38,6
77 Kivikko	69,0	60,7	63,7	31,0	39,3	36,3
78 Keski-Vuosaari	60,9	58,4	59,5	39,1	41,6	40,5
79 Meri-Rastila	64,7	57,9	60,4	35,3	42,1	39,6
80 Rastila	56,3	51,9	53,6	43,7	48,1	46,4
81 Kallahti	63,6	61,6	62,4	36,4	38,4	37,6
82 Aurinkolahti	49,0	45,2	46,8	51,0	54,8	53,2
83 Alueettomat	52,1	46,5	51,5	47,9	53,5	48,5
84 Ulkomaat	45,0	31,0	44,5	55,0	69,0	55,5
Yhteensä	53,9	52,8	53,3	46,1	47,2	46,7

## Taulukko 5: Tarja Halosen saaman kannatuksen muutokset

	Enn > Vp	v. 2000	V. 2000 > 2006	1. Kierros	Muutos 2. kierrokselle
1 Kruununuhaka-Kluuvi	3,3	59,7	-17,8	32,9	8,9
2 Katajanokka	5,7	65,1	-20,1	36,4	8,6
3 Kaartink.-Kaivopuisto	2,9	46,9	-18,0	22,5	6,4
4 Punavuori	-0,2	67,2	-21,5	37,7	8,0
5 Eira	-2,3	57,2	-16,8	33,2	7,2
6 Ullanlinna	1,4	59,2	-22,5	28,8	7,9
7 Suomenlinna	-5,9	72,0	-8,4	54,9	8,7
8 Kamppi	4,7	65,1	-21,9	35,9	7,3
9 Ruoholahti	3,1	71,8	-19,3	43,4	9,1
10 Etu-Töölö	5,1	59,5	-20,8	30,3	8,4
11 Taka-Töölö	2,5	59,8	-18,5	33,7	7,6
12 Lauttasaari	1,0	52,9	-18,9	29,1	4,9
13 Meilahti	-2,4	64,4	-15,6	41,0	7,8
14 Ruskeasuo	2,9	66,0	-13,3	40,7	12,0
15 Pikku-Huopalahti	3,5	72,9	-19,4	46,3	7,2
16 Laakso	1,2	63,7	-17,3	36,1	10,3
17 Vanha-Munkkiniemi	4,6	50,7	-18,5	27,3	4,9
18 Kuusisaari, Lehtisaari	3,6	43,8	-19,2	20,5	4,1
19 Munkkivuori	1,3	55,5	-13,8	35,8	5,9
20 Etelä-Haaga	-1,6	62,5	-13,6	41,1	7,9
21 Pohjois-Haaga	1,0	65,3	-12,0	46,4	6,9
22 Lassila	1,3	62,5	-8,7	46,7	7,0
23 Konala	-0,5	65,3	-12,1	47,3	5,8
24 Pitäjänmäki	-3,2	67,4	-14,0	46,9	6,5
25 Kannelmäki	-4,0	70,0	-8,9	54,8	6,3
26 Maununneva	-2,4	67,3	-18,1	43,3	5,9
27 Malminkartano	-3,6	70,5	-7,6	53,9	9,0
28 Sörmäinen	-2,7	70,4	-10,8	50,9	8,7
29 Siltasaari	5,6	73,2	-14,9	50,9	7,5
30 Linjat	-0,6	74,6	-9,3	54,7	10,6
31 Torkkelinmäki	-2,3	78,7	-12,3	54,1	12,3
32 Harju	-0,3	75,7	-11,0	54,0	10,7
33 Alppila	-2,4	74,0	-11,0	52,3	10,6
34 Hermanni	-0,6	75,4	-10,3	56,5	8,7
35 Vallila	-5,0	73,4	-2,5	57,8	13,1
36 Länsi-Pasila	-0,3	72,7	-8,4	55,7	8,6
37 Itä-Pasila	-6,8	71,3	-8,4	56,1	6,7
38 Toukola	-5,9	81,3	-17,6	51,7	12,0
39 Kumpula	-0,1	82,6	-10,1	58,0	14,5
40 Käpylä	0,9	78,3	-10,4	56,3	11,7

	-1,7	74,2	-6,3	59,2	8,7
	Enn > Vp	v. 2000	V. 2000 > 2006	1. Kierros	Muutos 2. kierrokselle
41 Koskela	-1,7	74,2	-6,3	59,2	8,7
42 Maunula	-3,3	70,4	-6,7	56,1	7,5
43 Länsi-Pakila	-4,4	54,2	-17,6	32,7	3,9
44 Paloheinä	-3,1	56,8	-19,9	32,9	4,0
45 Torpparinmäki	-2,3	66,1	-16,4	44,4	5,3
46 Patola	-2,5	64,1	-11,5	46,8	5,8
47 Itä-Pakila	-8,5	53,1	-12,5	37,5	3,1
48 Pihlajamäki	-6,0	71,7	-6,1	59,4	6,2
49 Pihlajisto	-5,0	67,9	-1,3	59,8	6,8
50 Latokartano	0,7	0,0	0,0	46,3	12,9
51 Pukinmäki	-4,4	67,8	-6,8	54,6	6,4
52 Ylä-Malmi	-4,0	69,3	-4,9	58,0	6,4
53 Ala-Malmi	-3,5	72,0	-8,8	58,7	4,5
54 Tapanila	-6,0	71,8	-11,9	51,8	8,1
55 Tapaninvainio	-3,5	65,9	-15,6	47,0	3,3
56 Siltämäki	-2,3	67,5	-7,6	55,5	4,5
57 Töyrynummi	-2,2	68,1	-12,6	51,5	4,0
58 Tapulikaupunki	-6,9	71,2	-10,0	55,9	5,3
59 Puistola	-5,3	64,9	-13,3	47,8	3,9
60 Jakomäki	-10,8	76,2	-3,8	68,0	4,4
61 Kulosaari	-4,3	48,2	-18,6	26,2	3,4
62 Länsi-Herttoniemi	-2,7	72,7	-7,4	57,2	8,1
63 Roihuvuori	-2,5	74,8	-8,2	59,0	7,6
64 Herttoniemenranta	-2,3	71,7	-16,9	47,8	7,0
65 Tammissalo	-3,3	56,1	-18,0	33,5	4,5
66 Yliskylä	-4,5	60,2	-12,5	42,2	5,6
67 Jollas	-1,0	59,7	-17,4	39,1	3,1
68 Santahamina	0,6	43,2	-7,8	35,8	-0,4
69 Vartioharju	-3,2	65,7	-12,1	47,9	5,7
70 Puotila	-3,3	66,4	-6,1	54,1	6,2
71 Puotinharju	-4,3	71,3	-10,1	55,6	5,5
72 Itäkeskus-Marjaniemi	-9,6	65,0	-13,2	46,0	5,8
73 Myllypuro	-6,2	70,5	-6,7	58,6	5,2
74 Kontula	-6,1	72,2	-4,9	61,7	5,6
75 Vesala	-2,9	73,9	-10,5	57,1	6,3
76 Mellunmäki	-3,0	69,8	-8,4	56,4	5,0
77 Kivikko	-8,3	71,0	-7,3	57,6	6,1
78 Keski-Vuosaari	-2,6	66,1	-6,6	53,4	6,1
79 Meri-Rastila	-6,9	69,4	-9,0	53,5	6,9
80 Rastila	-4,4	74,2	-20,6	47,5	6,1
81 Kallahti	-2,0	65,9	-3,5	56,3	6,1
82 Aurinkolahti	-3,7	..	..	42,5	4,3
83 Alueettomat	-5,6	..	..	45,6	6,0
84 Ulkomaat	-14,1	..	..	44,9	-0,4
Yhteensa	-1,1	66,3	-13,0	46,3	6,9

## Taulukko 6: Äänestysprosentti 1. ja 2. kierroksella

	1. kierros	Ennako	Vaalip.	2. kierros	Muutos
1 Kruununuhaka-Kluuvi	82,6	40,2	59,8	85,5	3,0
2 Katajanokka	84,4	35,5	64,5	86,5	2,1
3 Kaartink.-Kaivopuisto	82,1	43,8	56,2	86,6	4,5
4 Punavuori	78,9	37,7	62,3	82,9	4,0
5 Eira	80,4	42,9	57,1	83,0	2,6
6 Ullanlinna	82,1	36,8	63,3	85,9	3,8
7 Suomenlinna	84,0	22,8	77,2	86,7	2,7
8 Kamppi	77,5	38,1	61,9	82,0	4,5
9 Ruoholahti	79,3	31,9	68,1	83,3	4,1
10 Etu-Töölö	83,2	33,7	66,3	86,2	2,9
11 Taka-Töölö	81,1	40,3	59,7	84,4	3,3
12 Lauttasaari	83,9	40,9	59,1	86,9	2,9
13 Meilahti	79,3	37,5	62,5	82,6	3,3
14 Ruskeasuo	82,9	41,5	58,5	84,2	1,4
15 Pikku-Huopalahti	80,4	36,9	63,1	84,5	4,1
16 Laakso	82,3	39,5	60,5	83,0	0,8
17 Vanha-Munkkiniemi	84,4	46,2	53,8	87,1	2,8
18 Kuusisaari, Lehtisaari	86,2	45,1	54,9	89,4	3,2
19 Munkkivuori	81,9	45,3	54,7	84,7	2,8

20 Etelä-Haaga	78,4	39,7	60,3	81,9	3,5
	1. kierros	Ennakko	Vaalip.	2. kierros	Muutos
21 Pohjois-Haaga	78,7	40,9	59,1	81,5	2,8
22 Lassila	78,7	46,5	53,5	82,2	3,5
23 Konala	78,5	26,5	73,5	81,8	3,3
24 Pitäjänmäki	77,7	35,5	64,5	81,4	3,7
25 Kannelmäki	74,0	40,0	60,0	77,9	3,9
26 Maununneva	85,5	29,3	70,7	87,0	1,5
27 Malminkartano	71,7	26,3	73,7	75,2	3,6
28 Sörnäinen	75,3	41,3	58,7	79,0	3,8
29 Siltasaari	77,6	45,7	54,3	82,0	4,3
30 Linjat	74,1	40,2	59,8	76,6	2,5
31 Torkkelinmäki	73,1	37,5	62,5	77,4	4,4
32 Harju	69,2	38,2	61,8	73,6	4,5
33 Alppila	72,7	33,4	66,6	76,7	4,0
34 Hermannin	73,8	36,3	63,7	78,2	4,4
35 Vallila	73,6	37,0	63,0	77,3	3,8
36 Länsi-Pasila	77,7	41,3	58,7	81,3	3,6
37 Itä-Pasila	70,0	43,4	56,6	74,9	4,9
38 Toukola	80,5	33,2	66,8	85,5	5,0
39 Kumpula	76,0	32,7	67,3	79,7	3,7
40 Käpylä	79,8	38,5	61,5	81,9	2,2
41 Koskela	76,4	31,9	68,1	78,9	2,5
42 Maunula	72,9	41,8	58,2	77,4	4,5
43 Länsi-Pakila	87,7	35,7	64,3	89,2	1,5
44 Paloheinä	90,0	33,0	67,0	91,8	1,9
45 Torpparinmäki	84,3	32,3	67,7	87,8	3,5
46 Patola	80,4	39,6	60,4	83,2	2,8
47 Itä-Pakila	86,6	32,7	67,3	87,3	0,7
48 Pihlajamäki	73,0	48,4	51,6	77,3	4,3
49 Pihlajisto	73,8	38,2	61,8	78,2	4,4
50 Latokartano	83,6	26,4	73,6	86,3	2,6
51 Pukinmäki	74,9	43,9	56,1	78,8	3,9
52 Ylä-Malmi	71,7	35,9	64,1	75,9	4,2
53 Ala-Malmi	70,8	40,5	59,5	76,1	5,3
54 Tapanila	80,9	26,4	73,6	83,7	2,8
55 Tapaninvainio	83,2	30,2	69,8	85,9	2,7
56 Siltämäki	79,6	28,5	71,5	82,5	2,9
57 Töyrynummi	77,1	29,1	70,9	81,7	4,6
58 Tapulikaupunki	74,2	40,3	59,7	79,3	5,0
59 Puistola	83,8	30,9	69,1	86,4	2,7
60 Jakomäki	65,3	48,2	51,8	69,7	4,4
61 Kulosaari	83,7	29,8	70,2	86,9	3,1
62 Länsi-Herttoniemi	73,2	33,1	66,9	77,2	3,9
63 Roihuvuori	71,6	34,5	65,5	75,8	4,2
64 Herttoniemenranta	78,6	33,1	66,9	82,0	3,4
65 Tammissalo	84,1	37,8	62,2	86,8	2,6
66 Yliskylä	82,6	41,0	59,0	84,9	2,3
67 Jollas	83,6	29,8	70,2	86,4	2,8
68 Santahamina	83,9	26,9	73,1	83,9	0,0
69 Vartiogarju	79,2	28,8	71,2	83,1	3,9
70 Puotila	75,9	30,9	69,1	80,7	4,8
71 Puotinharju	75,1	40,2	59,8	78,3	3,1
72 Itäkeskus-Marjaniemi	73,2	35,7	64,3	77,3	4,2
73 Myllypuro	72,7	44,2	55,8	76,7	4,0
74 Kontula	71,7	37,3	62,7	76,3	4,6
75 Vesala	70,2	36,8	63,2	74,7	4,5
76 Mellunmäki	72,7	33,7	66,3	76,5	3,8
77 Kivikko	68,3	30,9	69,1	73,7	5,4
78 Keski-Vuosaari	74,8	37,8	62,2	78,4	3,5
79 Meri-Rastila	69,7	31,0	69,0	73,4	3,7
80 Rastila	79,1	35,5	64,5	82,3	3,2
81 Kallahti	68,0	33,5	66,5	73,2	5,1
82 Aurinkolahti	82,2	39,3	60,7	85,9	3,7
83 Alueettomat	27,5	88,2	11,8	32,8	5,3
84 Ulkomaat	13,3	0,0	0,0	15,0	1,7

Tiedot: TietoEnator Oyj, Vaalien tarkistetun laskennan tulokset.