



*Helsingin kaupungin kuvapankki/Juhani Seppovaara*

## Helsingin työllisyys ja työttömyys 3. vuosineljännes 2006

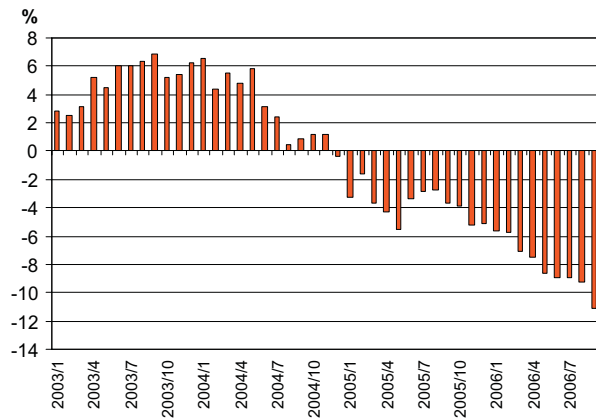
- ◆ Työllisten määrä kasvoi lähes 6 %
- ◆ Helsingin työpaikkamäärä kasvoi lähes 4 %
- ◆ Työttömien työnhakijoiden määrä laskenut 11 %
- ◆ Pitkäaikaistyöttömien määrä väheni 17 %
- ◆ Nuorisotyöttömiä 14 % edellisvuotta vähemmän
- ◆ Yli 50-vuotiaiden työttömyys väheni 6 %

### Helsingin työttömyys aleni koko maan tahdissa

Helsingin työttömyysaste oli syyskuun lopussa 2006 **työministeriön** tietojen mukaan 7,8 prosenttia, eli 0,9 prosenttiyksikköä alempi kuin vuoden 2005 syyskuussa. Työttömien määrä väheni 11 prosenttia vuoden takaiseen verrattuna. Vuoden 2006 syyskuussa työttömänä oli 23 600 helsinkiläistä, eli lähes 3 000 henkilöä vähemmän kuin viime vuonna samaan aikaan. Koko Uudenmaan työvoima- ja elinkeinokeskuksen alueella työttömien määrä väheni 10 prosenttia ja koko maassa työttömien määrä laski 11 prosenttia.

Nuorten, alle 25-vuotiaiden, työttömien määrä väheni Helsingissä 14 prosenttia vuoden takaisesta; nuoria oli syyskuun lopussa työttömänä 1 562 henkeä. Ikäryhmässä 25–49 -vuotiaat työttömien määrä pieneni 14 prosenttia ja yli 50-vuotiaiden työttömien määrä laski kuusi prosenttia. Pitkäaikaistyöttömien määrä väheni 17 prosenttia. Yli vuoden työttömänä olleita oli nyt 7 099 henkilöä. Ammattiryhmittäin työttömien määrät vähenivät kaikissa ryhmissä. Suurin pudotus oli teollisen työn työttömien määrässä.

Kuvio 1. Työttömien määrän muutos (%) Helsingissä kuukausittain verrattuna edellisen vuoden vastaavaan aikaan 2003 – 2006 syyskuu



Lähde: Työministeriö, työnvälitystilastot

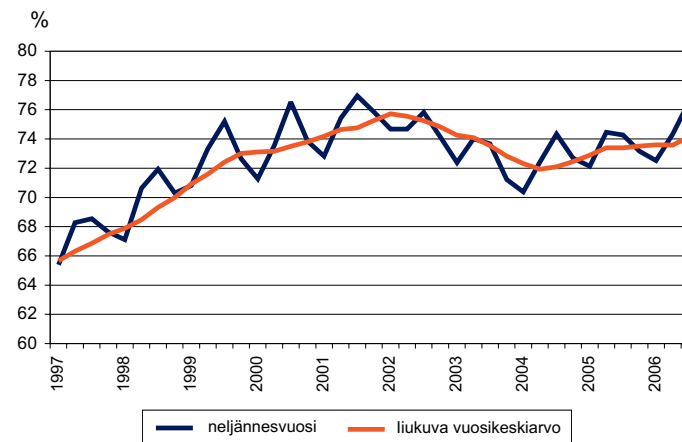
### Työllisten määrä kasvoi lähes 6 prosenttia vuoden takaisesta

Tilastokeskuksen otospohjaisen **työvoimatutkimuksen** mukaan vuoden 2006 kolmannella neljänneksen työllisten määrä kasvoi Helsingissä 5,5 prosenttia ja koko Helsingin seudulla 2,9 prosenttia. Helsingin työllisyysaste, eli työllisten osuus 15–64-vuotiaista oli nyt 76,6 prosenttia, mikä oli 2,3 prosenttiyksikköä korkeampi kuin vuosi sitten. Työttömyysaste oli 4,5 prosenttia ja työttömien määrä väheni 24 prosenttia. Työvoimaan kuulumattomien työkäisten määrä väheni kolme prosenttia.

Työpaikkojen määrä lisääntyi vuoden kolmannella neljänneksellä Helsingissä vuoden takaisesta 3,5 prosenttia, pääkaupunkiseudulla 1,2 prosenttia ja koko maassa 2,1 prosenttia.

**Työvoimatoimistossa** olevia avoimia työpaikkoja oli Helsingissä syyskuun lopussa 5 599, mikä oli 24 prosenttia enemmän kuin vuosi sitten. Edellisen vuoden syksyyn verrattuna avoimien työpaikkojen määrä kasvoi erityisen voimakkaasti tieteellisen ja teknisen työn aloilla, jotka perinteisten palkkaavat korkeasti koulutettua työvoimaa. Kaupallisen alan avoimet työpaikat pysyivät tällä vuosineljänneksellä edellisen vuoden tasolla.

Kuvio 2. Helsingin työllisyysaste 1997–2006/3



Lähde: Tilastokeskus, työvoimatutkimus

Helsingin työllisyys ja työttömyys vuonna 2006

Tilastokeskuksen työvoimatutkimus

Työlliset yhteensä	1.nelj.	2.nelj.	3.nelj.	4.nelj.
2005	283 100	294 000	292 300	288 500
2006	287 000	296 400	308 500	
muutos ed. vuodesta %	1,4	0,8	5,5	
<b>Työvoimaosuus<sup>1</sup>%</b>				
2005	71,8	73,6	72,1	71,7
2006	71,3	73,4	73,9	
<b>Työllisyysaste<sup>2</sup> %</b>				
2005	72,1	74,5	74,3	73,2
2006	72,5	74,3	76,6	
<b>Työttömät yhteensä</b>				
2005	24 200	24 800	19 100	21 000
2006	21 500	21 800	14 600	
muutos ed. vuodesta. %	-11,2	-12,1	-23,6	
<b>Työttömyysaste %</b>				
2005	7,9	7,8	6,1	6,8
2006	7,0	6,8	4,5	

Alueelliset vertailutiedot:

	2006	2005	2006	2005	2006	2005	2006	2005
<b>Työvoimaosuus %</b>								
Pks	72,1	72,3	74,4	74,4	73,5	73,2		72,3
H:gin seutu	71,8	72,0	74,2	73,8	73,4	72,7		72,2
Koko maa	65,7	65,2	68,2	68,0	67,5	66,7		65,6
<b>Työllisyysaste %</b>								
Pks	73,2	72,7	75,0	75,2	75,9	74,8		73,6
H:gin seutu	73,1	72,8	75,0	74,8	76,0	74,5		73,8
Koko maa	67,2	66,3	69,4	68,8	70,3	69,2		67,7
<b>Työttömyysaste %</b>								
Pks	6,3	7,4	7,1	7,1	5,0	5,8		5,9
H:gin seutu	6,0	6,9	6,8	6,9	4,8	5,6		5,6
Koko maa	8,4	9,1	8,9	9,6	6,8	7,2		7,6

<sup>1</sup>Työvoimaosuus = työvoiman osuus 15–74-vuotiaasta väestöstä

<sup>2</sup>Työllisyysaste = työllisten osuus 15–64-vuotiaasta väestöstä

Työministeriön työnvälitystilasto

Työttömät työnhakijat	Maaliskuu	Kesäkuu	Syyskuu	Joulukuu
2005	27 183	29 312	26 562	27 180
2006	25 254	26 685	23 600	
muutos ed. vuodesta %	-7,1	-9,0	-11,2	
<b>Työttömyysaste %</b>				
2005	8,9	9,6	8,7	9,0
2006	8,3	8,8	7,8	
<b>Pitkäaikaistyöttömät (yli vuoden työttömänä)</b>				
2005	8 918	8 788	8 552	8 418
2006	8 059	7 775	7 099	
muutos ed. vuodesta %	-9,6	-11,5	-17,0	
<b>Alle 25-vuotiaat työttömät työnhakijat</b>				
2005	1 962	2 406	1 821	1 826
2006	1 610	2 026	1 562	
muutos ed. vuodesta %	-17,9	-15,8	-14,2	
<b>Yli 50-vuotiaat työttömät työnhakijat</b>				
2005	9 263	9 338	9 032	9 087
2006	8 797	8 891	8 473	
muutos ed. vuodesta %	-5,0	-4,8	-6,2	
<b>Avoimet työpaikat</b>				
2005	4 421	3 145	4 524	3 945
2006	7 845	3 834	5 599	
muutos ed. vuodesta %	77,4	21,9	23,8	

Laatuseloste

Lähteet:

- **Tilastokeskuksen otantaan perustuva työvoimatutkimus.** Helsingin otos 3 kuukauden ajalla työvoiman osalta noin 2 200. Noudattaa ILO:n ja Eurostatin edellyttämiä käytäntöjä. Henkilö on työtön jos hän on 15 vuotta täyttänyt, työtä vailla, hakenut viimeisen 4 viikon aikana aktiivisesti työtä ja on työhön käytettävissä 2 viikon sisällä.
- **Työministeriön työnvälitystilasto.** Rekisteripohjainen tilasto, joka kuvaa kuukauden viimeistä arkipäivää. Perustuu lainsäädäntöön ja hallinnollisiin määräyksiin.