



2011

Statistik om Helsingfors

HELSINGFORS

Innehåll

Helsingfors	2
Geografi och miljö.....	4
Huvudstäderna kring Östersjön.....	5
Befolkning	6
Boende.....	8
Byggande.....	9
Hälsovården	10
Social välfärd.....	11
Kultur och fritid.....	12
Utbildning.....	14
Stadens service: inkomster och utgifter.....	16
Näringsliv, sysselsättning.....	17
Handel och turism	18
Kommunikationer.....	19
Högskolor.....	20
Helsingfors stadsförvaltning	21
Stadens ekonomi	22

Staden grundlades på befallning av kung Gustav Wasa år 1550. Den låg först vid Vanda ås mynning, men flyttades till sitt nuvarande läge ute på Helsingforsnäset år 1643. Helsingfors blev huvudstad år 1812, tre år efter att Finland annekterats som autonomt storfurstendöme i ryska kejsardömet.

Finland blev suveränt år 1917, och Helsingfors förblev huvudstad. I dag är Helsingfors centrum i Helsingforsregionen, ett pendlingsområde med 1,3 miljoner invånare och 738 000 arbetsplatsen.



Folk mängd 1.1.2011

Helsingfors	588 549
Esbo	247 970
Hyvinge	45 489
Träskända	38 680
Grankulla	8 689
Kervo	34 282
Kyrkslätt	36 942
Mäntsälä	19 975
Nurmijärvi	39 937
Borgnäs	5 107
Sibbo	18 253
Tusby	37 214
Vanda	200 055
Vichtis	28 311
Sammanlagt	1 349 453



Geografi och miljö

Areal	<i>Helsingfors</i>	<i>Helsingforsregionen</i>
Areal, km ² 1.1.2011	716	5 518
Hav	503	1 677
Land	213	3 841

Befolkningstäthet

Invånare per km ² landområde	2 768	351
● Strandlinje (fastland), km	123	
● Antal öar och holmar	315	
● Antal kärlväxter	1 064	
● Antal häckande fågelarter	164	
● Helsingfors symbolväxt	lönna	
● Helsingfors symboldjur	ekorre	

Medeltemperatur 2010

- Hela året 5,0°C
- Varmaste månaden juni, medeltemperatur 21,7°C
- Kallaste månaden januari, medeltemperatur -10,4°C

Huvudstadsregionen
2010

Vattenförbrukningen per invånare l/dygn (HRM¹) 240

	<i>Huvudstadsregionen</i>	
Avfallshanteringen (HRM¹)	2009	2010
● Mottaget avfall, 1 000 ton	703,0	612,8
● Avfall per invånare, ton per år	0,7	0,6

¹ HRM = Helsingforsregionens miljötjänster

Huvudstäderna kring Östersjön

Nyckelstatistik

	Folkmängd totalt		Befolkningsandel, %		% personer med högskoleutbildning ²
	Staden	Regionen ¹	under 15-år.	över 65-år.	
Helsingfors	588 549	1 349 453	13,5	15,0	37
Stockholm	829 417	1 967 535	16,0	14,1	35
Oslo	586 860	1 094 129	17,3	11,9	39
Köpenhamn	528 208	1 650 618	15,0	10,7	36
Tallinn	397 287	522 887	14,9	16,1	35
Riga	706 413	714 103	12,7	18,2	26
Vilnius	560 192	843 202	14,2	13,8	35
Berlin	3 440 441	3 440 441	11,9	17,2	25
S:t Petersburg	4 600 276	4 600 276	12,1	14,9	32

¹ Cambridge Econometrics Ltd ² Bland befolkningen i arbetsför ålder



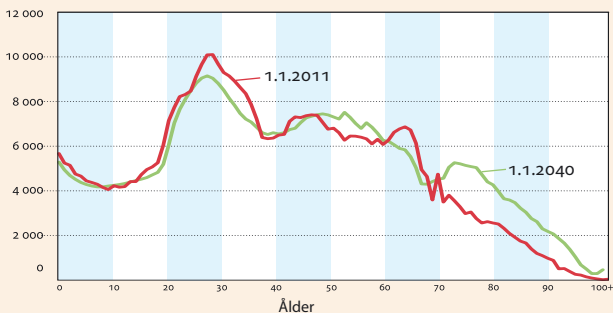
Befolkning

Befolkning	1950	1970	1980	2010/2011
Helsingfors	368 519	523 677	483 675	588 549
● % av hela landets befolkning	9,2	11,1	10,1	10,9
Helsingforsregionen	496 517	827 400	930 368	1 349 453
● % av hela landets befolkning	12,3	17,6	19,5	25,1

Befolkningsstrukturen 2010/2011	<i>Helsingfors</i>	%	<i>Helsingfors- regionen</i>	<i>Hela landet</i>
Folkmängd	588 549		1 349 453	5 375 276
Åldersgrupper				
● 0–6	40 064	6,8	8,3	7,8
● 7–15	45 158	7,7	9,8	9,9
● 16–64	415 261	70,6	68,5	64,8
● 65–74	48 163	8,2	7,8	9,4
● 75–84	28 376	4,8	4,2	6,0
● 85+	11 527	2,0	1,5	2,1
Män	276 361	47,0	48,2	49,1
Kvinnor	312 188	53,0	51,8	50,9
Finskspråkiga	489 615	83,2	85,4	90,4
Svenskspråkiga	35 459	6,0	6,0	5,4
Övriga språk	63 475	10,8	8,6	4,2
Finländska medborgare	544 088	92,4	93,9	96,9
Utländska medborgare	44 461	7,6	6,1	3,1



Helsingfors befolkningsstruktur

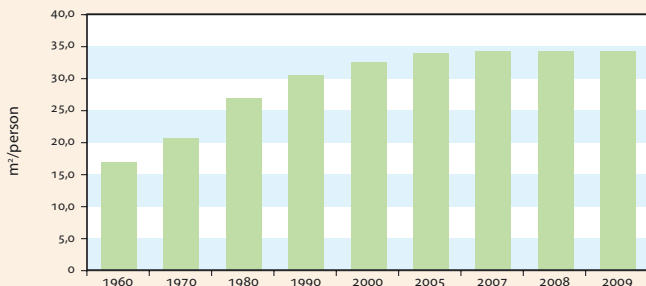


Befolkningsstrukturen	<i>Helsingfors 2006–2009</i>	<i>Hela landet 2009</i>
Förväntat antal levnadsår	79,2	79,8
Män	75,4	76,5
Kvinnor	82,4	83,1
Medelålder (2010)	39,8	41,3

Befolkningsförändringar 2009	<i>Helsingfors</i>	<i>Helsingforsregionen</i>
Födda	6 533	16 555
Döda	4 957	9 335
Imigranter	37 280	40 633
Emigranter	32 116	32 820

Bostadshushållen 2010	<i>Helsingfors</i>	<i>Helsingforsregionen</i>
Bostadshushållen sammanlagt	301 815	628 725
● Genomsnittligt antal medlemmar	1,9	2,1
● En persons bostadshushåll, %	49,1	41,7
● Två personers bostadshushåll, %	30,5	31,6
● Bostadshushåll med minst 5 medlemmar, %	3,1	4,7

Boendetätheten i Helsingfors



Bostadsbeståndet 2009

	Helsingfors	H:forsregionen	Hela landet
Bostadslägenheter, sammanlagt	325 818	671 413	2 784 469
● I småhus, %	13,2	32,0	54,1
● Ägarbostäder, %	44,7	53,2	59,4
● Hyresbostäder, %	44,7	36,7	29,3

Lägenhetstyper, %

	Helsingfors	H:forsregionen	Hela landet
● 1 rum	23,3	16,6	14,6
● 2 rum	36,3	32,2	29,9
● 3 rum	21,7	23,2	22,2
● 4 rum	12,0	16,2	18,2
● 5 rum eller flera	6,2	11,1	13,8

Boendestandarden 2009

	Helsingfors	H:forsregionen	Hela landet
Boendetäthet, m²/person	34,2	35,7	38,9

Boendekostnaderna 2010

	Helsingfors	H:forsregionen	Hela landet
Medelhyran för en tvåa, euro/mån	730	–	590
Genomsnittspriset på gamla aktielägenheter, euro/m²	3 537	–	2 119

Byggande

Byggnadsbeståndet	31.12.2008	31.12.2009
Byggnader	39 881	40 132
Byggnadernas våningsyta, miljoner m²	44	45
• varav bostadshus	27	27
• andra än bostadshus	18	18
Färdigställda byggnader	2009	2010
Byggnadernas våningsyta, 1 000 m²	561	300
• varav bostadshus	216	167
• i andra än bostadshus	345	133
Färdigställda bostadslägenheter		
Bostäder	2 245	2 059
• varav statssubventionerade bostäder	757	1 314
• hyresbostäder	853	1 085
• kommunala bostäder	403	345
Beviljade byggnadstillstånd		
• för m ² våningsyta, 1 000 m ²	398	630
• för antal bostäder	2 943	4 390
Inledda byggnadsarbeten		
• för m ² våningsyta, 1 000 m ²	348	545
• för antal bostäder	2 110	4 339



Hälsovården

Hälsovården

2010

per 1 000 invånare

- Stadens hälsostationer 26
- Stadens sjukhus 5

Primärvården

Hälsocentralläkare	296	0,5
Besök vid hälsocentraler	3 984 709	6 770
● varav hos läkare inom öppenvården	447 033	760
● hos hälsovårdare	511 903	870
● vid hälsocentraljour	126 420	215
● inom hemvården	2 027 806	3 445
● inom tandvården	380 637	647
● inom dagsjukvård för äldre	3 332	6

Anstaltsvård vid stadens sjukhus

Bäddplatser	1 240	2
Vård dagar	519 037	882



Social välfärd

Kommunal barndagvård¹	2009	2010
● 1–6-åringar den 31 december	20 098	21 647
● På hundra 1–6-åringar	61,3	64,7
Stadens lekparker den 31 december	68	68
Hemvårdstöd		
● familjer som fick stödet den 31 december	6 617	7 024
Barnskyddets klienter	8 961	10 022
● På hundra 0–17-åringar	9,3	10,3
Utkomststöd		
Hushåll som fått utkomststöd	40 947	41 947
● varav ensamhushåll, %	77,4	77,6
Andel av befolkningen som fått stödet, %	10,1	10,3
Klienter som fått service enligt handikappservicelagen	11 557	11 714
Klienter som fått transportstöd²	10 668	10 831
Platser vid institutionsvård för äldre den 31 dec.	2 390	1 790
● på hundra 75 år fyllda	6,1	4,5
Platser vid långtidsvård för äldre den 31 dec.	–	739
● på hundra 75 år fyllda	–	1,9
Platser vid servicehus för äldre	2 252	2 513
● på hundra 75 år fyllda	5,7	6,3

¹Innehåller kommunala daghem, familjedagvård och köptjänstdaghem.

²Innehåller färdtjänst avsedd i handikappservicelagen.

Kultur och fritid

Nationaloperan	2008	2009
● Föreställningar	259	264
● Besökare	209 149	218 336
Professionella teatrar	10	10
● Föreställningar	3 072	3 019
● Besökare	724 938	687 629
Dansteatrar	4	4
● Föreställningar	446	405
● Besökare	76 369	66 322
Konserter	2009	2010
● Helsingfors stadsorkesters	87	97
● Radions symfoniorkesters	57	59
Biografsalonger	38	34
● Besök per invånare	3,6	3,6
Stadsbiblioteket och filialer	51	51
● Böcker 31.12. (1 000)	1 579	1 581
● Övrigt material (1 000)	306	315
● Lån (1 000)	9 287	9 174
● Besök (1 000)	6 519	6 449
● Besök per invånare	11,3	11,0
Ungdomslokaler, m²	42 051	42 085
● m ² per 7–18-åring	0,7	0,7
Nöjesfältet Borgbacken, besökare	1 260 000	1 055 000
Högholmens djurgård, besökare	546 200	436 135

	2009	2010
Museer	71	72
Besökare		
Helsingfors stadsmuseum	194 413	242 650
Helsingfors konstmuseum	120 666	82 808
Statens konstmuseum		
● Konstmuseet Ateneum	380 308	224 659
● Museet för nutidskonst Kiasma	173 984	165 063
● Konstmuseet Sinebrychoff	30 687	33 502
Finlands Nationalmuseum	97 454	107 490
Designmuseet	71 396	76 788
Fölisöns friluftsmuseum	34 278	30 616
Finlands arkitekturmuseum	7 631	8 917
Friluftsstråk och motionsspår, km	216	216
Hallar för inomhusmotion samt gym	32	32
Simhallar	14	14
Ishallar	9	10
Skridskobanor utan konstis	73	73
Badstränder	27	28
Båtplatser	12 013	12 063
	31.12.2008	31.12.2009
Restauranger	1 016	1 053
● Gästkapacitet (platser)	353 386	359 412

Utbildning

Stadens grundskolor och gymnasier 2008 2009

Antal grundskolor	158	158
Antal gymnasier	39	37
Elever sammanlagt	67 164	66 500
• varav på lågstadiet	28 887	28 902
• på högstadiet	16 930	16 520
• i gymnasiet	14 231	14 034
• i stadens vuxengymnasier	2 479	2 269
• i svenska skolor	4 637	4 775

Studera 20.9.2009 Helsingfors H:forsregionen Hela landet

Basundervisningen vid grundskolorna	46 509	133 368	553 329
Gymnasieundervisningen	16 859	33 511	112 032
Yrkesutbildningen	34 758	67 887	281 563
Yrkeshögskoleundervisningen	20 515	33 981	135 033
Högskoleundervisningen	43 845	58 196	168 475

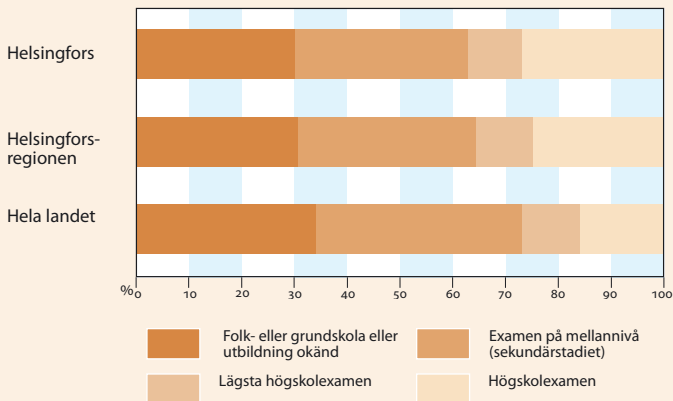
Befolkningens utbildningsstruktur 31.12.2009

%-andel 15 år fyllda med

Folk- eller grundskola eller okänd	30	31	34
Examen på mellannivå (sekundär)	33	34	39
• studentexamen	14	11	7
• yrkesexamen	20	23	32
Examen på högskolenivå (tertiär)	37	36	27
• lägsta högskolenivån	10	11	11
• lägre högskolenivå	11	11	8
• högre högskolenivå	15	13	7
• forskarutbildning	2	2	1

Befolkningens utbildningsstruktur

De 15 år fyllda enligt utbildning 31.12.2009

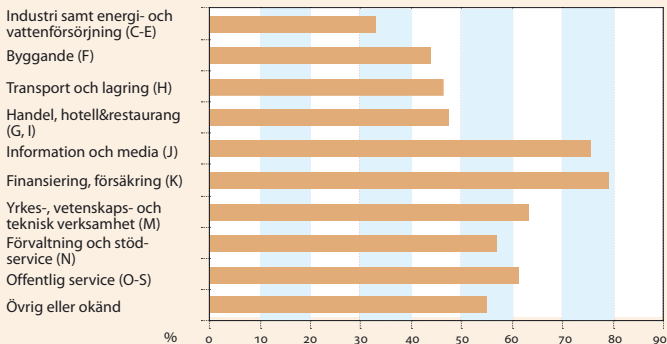


Stadens service

Stadens service: inkomster och utgifter 2010

	Drifts- inkomster/ invånare, €	Drifts- utkomster/ invånare, €	Anställda Antal	Anställda %	Den köpta ser- vicens andel av utgifterna %
Staden som helhet	4 166,0	8 294,8	39 198	100	35,4
varav					
● Utbildningsverket	27,9	958,7	5 982	15,3	24,2
● Socialverket	374,6	2 085,1	12 526	32,0	29,9
● Hälsocentralen	130,3	1 770,3	8 340	21,3	56,6
● Byggtjänsten	429,6	407,4	1 552	4,0	49,3
● Räddningsverket	18,7	84,5	685	1,7	9,2
● Helsingfors Energi	1 253,8	759,3	1 217	3,1	7,0
● Helsingfors Hamn	148,8	69,5	198	0,5	41,7
● Trafikverket	263,9	173,0	914	2,3	28,7

Helsingfors andel av arbetstillfällena i Helsingforsregionen 2010



Näringsliv, sysselsättning

Helsingfors H:forsregionen Hela landet

Bruttonationalprodukt per invånare (PPS, EU27=100, 2008)

164,7 118,0

Arbetsplatser 2010

Samtliga näringsgrenar	407 676	738 008	2 447 440
● Primärproduktion (A–B)	0,3	0,6	4,7
● Förädling (C–F)	11,0	16,3	22,9
● Tjänster sammanlagt (G–S)	87,8	82,2	71,6
● Marknadsservice (G–N)	53,9	51,7	38,9
● Offentlig service (O–S)	33,9	30,5	32,7
● Övrig eller okänd (T–X)	1,0	0,9	0,8

Informations- och mediesektorns andel av arbetsplatserna 2010, %

10,1 7,4 3,9

Arbetsplatssufficiens 2010, %

133,1 105,8 100

Företag sammanlagt 2009

● Antal	39 477	78 847	320 872
● Omsättning, 1 000 euro	62 059 347	146 584 548	333 886 393
● Antal anställda	244 982	470 583	1 448 299

Arbetskraften, 2010, 15–74-åringar

● Sysselsatta	306 295	697 845	2 447 482
● Arbetslösa	21 573	46 515	224 276
● Arbetslöshetsgrad, %	6,6	6,2	8,4

Sysselsättningsgrad, 2010

15–64-åringar, %	73,6	73,4	67,8
● Sysselsatta	302 350	689 161	2 410 137

Handel och turism

Godstrafiken genom Helsingfors hamn, 1 000 ton

	2009	2010
Internationell godstrafik	9 692	10 842
● Import	5 479	5 817
● Export	4 213	5 025
Kusttrafik	77	90
Godstrafik sammanlagt	9 769	10 931

Detaljhandeln

	2008	2009
● Försäljningsställen	3 421	3 365
● Anställda	17 078	16 557
● Omsättning, miljoner euro	4 246	4 079

Partihandel och agenturverksamhet

● Försäljningsställen	3 414	3 343
● Anställda	19 202	18 154
● Omsättning, miljoner euro	25 111	22 139

2009

2010

Passagerare (miljoner)

● Via Helsingfors–Vanda flygstation	13	13
● Via Helsingfors hamn	10	10
● Via Helsingfors järnvägsstation	46	48

Internationella kongresser och evenemang

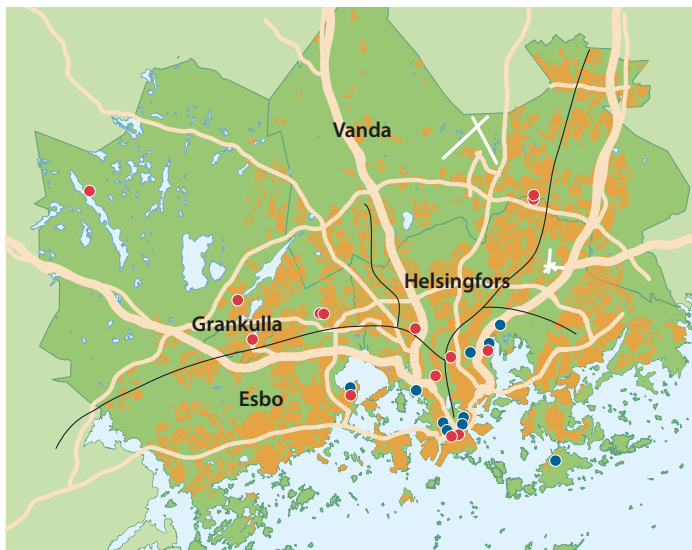
Antal hotell

● Övernattningar sammanlagt (miljoner)	2,7	3,0
--	-----	-----

Kommunikationer

Kommunikationer	<i>Helsingfors</i>	<i>Hela landet</i>
Registrerade personbilar 31.12.2010	232 515	2 877 484
• per tusen invånare	395	535
Registrerade motorcyklar 31.12.2010	15 216	226 877
• per tusen invånare	26	42
Antal mobiltelefoner på hundra invånare, 2010		156
Internetnyttjare, 2010, (15–74 år gamla)		
• Andel av befolkningen, %		86
	<i>Helsingfors 2009</i>	<i>Helsingfors 2010</i>
Kollektivtrafiken inom staden		
Resor sammanlagt, miljoner	196,1	199,4
• Busstrafiken	82,4	86,2
• Spårvagnstrafiken	54,9	54,5
• Metrotrafiken	57,3	57,1
• Färjtrafiken	1,5	1,6
Statsjärnvägarnas lokaltrafik, miljoner resor		42,3
Hamntrafiken, fartygsbesök	8 740	8 453
Godstrafiken på Helsingfors–Vanda flygstation		
• Inrikes, ton	1 321	1 041
• Utrikes, ton	109 794	145 341

Högskolor



- Universitet och högskolor
- Yrkehögskolor



Stadsfullmäktige

2009–2012

Antal ledamöter	85
● Samlingspartiet	26
● Gröna förbundet	21
● Finlands Socialdemokratiska Parti	16
● Vänsterförbundet	7
● Svenska folkpartiet i Finland	5
● Sannfinländerna	4
● Centern i Finland	3
● Kristdemokraterna i Finland	2
● Finlands Kommunistiska Parti	1

Stadens anställda

31.12.2009

31.12.2010

Sammanlagt	39 740	39 198
● Ordinarie	33 035	32 803
● Tillfälligt anställda	6 705	6 395
Andelen (%) anställda inom		
● Stadsdirektörsroteln	6,6	5,8
● Social- och hälsovårdsväsendet	54,1	53,2
● Stadsplanerings- och fastighetsväsendet	2,4	2,4
● Byggnads- och miljöväsendet	16,0	17,1
● Bildnings- och personalväsendet	21,0	21,5



Stadens ekonomi

Utgifter	<i>2009 milj. euro</i>	<i>2010 milj. euro</i>	<i>€/invånare</i>
Social- och hälsovårdsväsendet	2 059,2	2 081,9	3 537
Stadsplanerings- och fastighetsväsendet	261,4	283,0	481
Byggnads- och miljöväsendet	734,1	813,6	1 382
Bildnings- och personalväsendet	617,8	699,8	1 189
Energi, vatten, hamn och allmän förvaltning	724,9	670,8	1 140
Finansieringsutgifter	20,5	17,3	29
Övrigt	2,2	2,6	4
Sammanlagt	4 420,1	4 569,0	7 763

Inkomster	<i>2009 milj. euro</i>	<i>2010 milj. euro</i>	<i>€/invånare</i>
Skatteintäkter	2 403,6	2 506,5	4 258
Vinst av verksamhet	1 623,0	1 628,8	2 767
Finansieringsvinst	64,0	82,3	140
Övrigt	195,4	848,7	1 442
Sammanlagt	4 286,0	5 066,4	8 607

Stadens	<i>€/invånare</i>
räntebelagna lån per invånare	1 989

Koncernens	<i>€/invånare</i>
lån per invånare	6 917

Skatteprocenten, 2010	17,5
------------------------------	------



Helsingfors stads djursymbol
är **ekorren** (*Sciurus vulgaris*)
och växtsymbol **lönnen** (*Acer
platanoides*).

Statistik om Helsingfors

Helsingfors stads faktacentral

Postadress PB 5500, 00099 Helsingfors stad

Besöksadress Broholmsgatan 18–20 A, 00530 Helsingfors

Telefonväxel +358-9-310 1612

Informationstjänst +358-9-310 36377

Beställning av publikationer +358-9-310 36293

E-mail tietokeskus.tilaukset@hel.fi

Telefax +358-9-310 36601

Design Tovia Design Oy

Pärbilden Olli Turunen

Tryck Erweko Painotuote Oy, Helsingfors 2011

ISBN, tryckversion 978-952-223-984-6

ISBN, webbversion 978-952-223-983-9



Painotuote
441 032



PEFC
PEFC/02-31-120



svenska

2011

Denna årligen utkommande lilla broschyr innehåller nyckelstatistik om Helsingfors och dess invånare. En del av tabellerna och figurerna innehåller även uppgifter om pendlingsområdet Helsingforsregionen och om hela landet.

Pris
1 €

www.hel.fi/tietokeskus